

Baureihe

61

NOT-HALT Taste kompakt

www.eao.com



Baureihe 61

NOT-HALT Taste kompakt

Kompakt, robust, zuverlässig. EAO bietet intuitive Sicherheits-Bedienelemente für unterschiedlichste Anwendungen: Die UL-zertifizierte, robuste und IP69K-geschützte NOT-HALT Taste kompakt der Baureihe 61.

EAO, der Expert Partner für innovative, intuitive und zuverlässige Human Machine Interfaces (HMIs), bietet das wichtigste Sicherheits-Bedienelement in einzigartiger Kompaktheit, Robustheit und Zuverlässigkeit. Die kompakte NOT-HALT Taste der Baureihe 61 eignet sich besonders für mobile Bedieneinheiten. Sie kann auch direkt an der Maschine und an gut erreichbaren Stellen verbaut werden. Die Taste dient dem zuverlässigen Schutz von Mensch und Maschine vor Verletzungen und Beschädigungen.

Bedienelemente für Anlagen, Geräte und Maschinen stellen immer neue Herausforderungen an die Hersteller, um die Nutzung für den Bediener so einfach und intuitiv wie möglich zu gestalten. Dabei werden Systeme kompakt gebaut und halten trotzdem härtesten Umweltbedingungen stand. Je nach Anwendung gehört die Widerstandsfähigkeit gegen unterschiedliche Verschmutzungen genauso wie die Beständigkeit gegen Chemikalien oder Hochdruckreiniger bei der Reinigung dazu.

Die kompakte NOT-HALT Taste der Baureihe 61 erfüllt diese Anforderungen mit gezielter Auswahl von Materialien und einer äußerst robusten Konstruktion, die mit der höchsten Schutzart IP69K das Gerät auch gegen das Eindringen von Wasser und Schmutz schützt.

Das Produkt entspricht den aktuellsten Normanforderungen. Die robuste Monoblock-Bauweise bietet einen manipulationsicheren Auslösemechanismus für die Unterbrechung der elektrischen Kontakte und eine grüne Ringmarkierung zum Anzeigen, ob die Taste betätigt wurde. Besonders ist hierbei die mechanisch entkoppelte Auslösung der Schaltelemente hervorzuheben. Die optionale, helle Ausleuchtung mit der zentrierten LED macht das Gerät selbst bei schwachen Lichtverhältnissen deutlich sichtbar.

Jede Taste kann mit bis zu drei individuellen Öffnern oder Schließern, einer Druckhaube mit 27 mm oder 40 mm Durchmesser und optional mit einer 24VDC LED kombiniert werden.

Alles in allem ist die kompakte NOT-HALT Taste der Baureihe 61 ein robustes und zuverlässiges Sicherheits-Bedienelement mit einer sehr geringen Einbautiefe von 21.2 mm – also perfekt geeignet für Anwendungen, wo der Platz für den Einbau begrenzt ist.

Typische Anwendungen

- Mobile Bedieneinheiten
- Produktionsanlagen und -maschinen
- Baumaschinen
- Landwirtschaftsmaschinen und -fahrzeuge
- Spezialfahrzeuge

Materialien

Die verwendeten Materialien entsprechen den hohen EAO Standards für Qualität, Funktionssicherheit, Lebensdauer und ergonomisches Design. Sie sind resistent gegen Reinigungsmittel und gewährleisten UV-Beständigkeit.

Mechanische Kennwerte

- Anzugsdrehmoment für die Befestigungsmutter max. 0.8Nm
- Betätigungskraft 30 N ± 4 N
- Einbauöffnung 16.2 mm
- Anschluss: Steckanschluss 2.8 mm x 0.5 mm (lötbar, ohne UL-Zertifizierung)
- Mechanische/elektrische Lebensdauer ≥ 20000 Schaltzyklen

Elektrische Kennwerte

- Bemessungsbetriebsspannung U_n 50 VAC/DC
- Schaltstrom max. 0.2 A
- Minimalbetriebsdaten
 - Spannung 1 VAC/DC
 - Strom 1 mA

Umweltbedingungen

- Temperatur
 - Lagertemperatur –40 °C bis +85 °C
 - Einsatztemperatur –25 °C bis +55 °C
- Schockfestigkeit (halbsinusförmig) max. 150 m/s², Impulsbreite 11 ms, 3-Achsen
- Schwingfestigkeit (sinusförmig) max. 100 m/s², von 10 Hz bis 500 Hz, 20 Zyklen, 3-Achsen
- Klimafestigkeit
 - Feuchte Wärme, konstant, 56 Tage, +40 °C/93 % relative Feuchtigkeit
 - Trockene Wärme, 96 Stunden, +55 °C
 - Kälte, 96 Stunden, –25 °C

Schutzart

- IP69K und IP67 frontseitig
- IP40 rückseitig

Vorteile.

- Sehr geringe Einbautiefe (21.2 mm)
- Hohe Frontschutzart IP69K und IP67
- Robuste Monoblock-Bauweise mit mechanisch entkoppelter Auslösung
- Optionale Ausleuchtung
- Bis zu drei Schaltelemente integrierbar

Farben

- Druckhaube: rot
- Gehäuse-Vorsatz: gelb
- Anzeigering: grün
- Ausleuchtung: rot

Konformitätserklärungen

- CE
- EN 60947-1
- EN 60947-5-1
- EN 60947-5-5

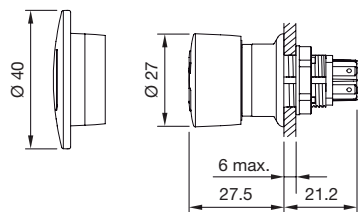
Zulassungen

- CB (EN 60947)
- UL NISD Listed (E341760)

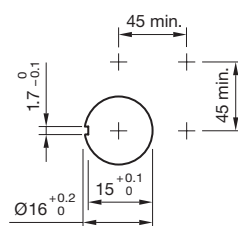
Montage

Die Montage der NOT-HALT Taste erfolgt frontseitig mit einem Verdrehsicherungsring und einer Befestigungsmutter, die von hinten aufgeschraubt wird. Der Verdrehschutz kann zusätzlich auch über die Lochform mit einer Nocke sichergestellt werden. Die Panelmontage ist ohne Spezialwerkzeug durchführbar. Die elektrische Anbindung erfolgt über die UL-spezifizierten, teilisolierten Flachsteckhülsen, die auf die Steckanschlusspaare montiert werden.

Abmessungen



Einbauöffnung



Alle Abmessungen in mm.

Varianten

- Frontabmessung Ø 27 mm, mit Ausleuchtung, max. zwei Schaltelemente



- Frontabmessung Ø 27 mm, ohne Ausleuchtung, max. drei Schaltelemente



- Frontabmessung Ø 40 mm, ohne Ausleuchtung, max. drei Schaltelemente



EAO Ansprechpartner.

Kundennahe Kompetenz.



Hauptsitz

EAO Holding AG
Tannwaldstrasse 88
CH-4600 Olten
Telefon +41 62 286 92 00
info@eao.com

Produktionsgesellschaften

Schweiz

EAO AG
Tannwaldstrasse 88
CH-4600 Olten
Telefon +41 62 286 91 11
info@eao.com

EAO Systems AG
Tannwaldstrasse 88
CH-4600 Olten
Telefon +41 62 286 91 11
sales.esy@eao.com

China

EAO (Guangzhou) Ltd.
3/F, Block G4, South China
New Materials Innovation Park
31 Kefeng Road
Guangzhou Science City
CN-Guangzhou, PRC
Telefon +86 20 3229 0390
sales.ecn@eao.com

Deutschland

EAO Automotive GmbH & Co. KG
Richard-Wagner-Straße 3
DE-08209 Auerbach/Vogtland
Telefon +49 3744 8264 0
sales.esa@eao.com

Nordamerika

EAO Corporation
One Parrott Drive
Shelton, CT 06484
USA
Telefon +1 203 951 4600
sales.eus@eao.com

Verkaufsgesellschaften

China

EAO (Guangzhou) Ltd.
3/F, Block G4, South China
New Materials Innovation Park
31 Kefeng Road
Guangzhou Science City
CN-Guangzhou, PRC
Telefon +86 20 3229 0390
sales.ecn@eao.com

EAO (Shanghai) Office
Rm. 403, Block 5#
CIFI Century Square, Lane 28
NO. 21, Danba Road
Putuo District
CN-Shanghai, PRC
Telefon +86 21 6095 0717
sales.ecn@eao.com

Deutschland, Österreich,
Polen, Tschechien
EAO GmbH
Langenberger Straße 570
DE-45277 Essen
Telefon +49 201 8587 0
sales.ede@eao.com

Frankreich

EAO France SAS
5, rue Henri François
FR-77330 Ozoir-la-Ferrière
Telefon +33 1 64 43 37 37
sales.efr@eao.com

Hong Kong (Asia Pacific)

EAO (Far East) Ltd.
Unit A1, 1/F, Block A
Tin On Industrial Building
777 Cheung Sha Wan Road
Lai Chi Kok, Kln
HK-Hong Kong
Telefon +852 27 86 91 41
sales.ehk@eao.com

Italien

EAO Italia S.r.l.
Centro Direzionale Summit –
Palazzo D1
Via Brescia 28
IT-20063 Cernusco sul Naviglio (MI)
Telefon +39 02 92 471934
sales.eit@eao.com

Japan

EAO Japan Co. Ltd.
Net 1 Mita Bldg. 3F
3-1-4 Mita Minato-ku
JP-Tokyo 108-0073
Telefon +81 3 5444 5411
sales.ejp@eao.com

Niederlande, Belgien

EAO Benelux B.V.
Kamerlingh Onnesweg 46
NL-3316 GL Dordrecht
Telefon +31 78 653 17 00
sales.enl@eao.com

Nordamerika

EAO Corporation
One Parrott Drive
Shelton, CT 06484
USA
Telefon +1 203 951 4600
sales.eus@eao.com

Schweiz

EAO Schweiz AG
Tannwaldstrasse 86
CH-4600 Olten
Telefon +41 62 286 95 00
sales.ech@eao.com

United Kingdom, Finnland, Irland, Norwegen, Schweden

EAO Ltd.
Highland House
Albert Drive
Burgess Hill
GB-West Sussex RH15 9TN
Telefon +44 1444 236 000
sales.euk@eao.com