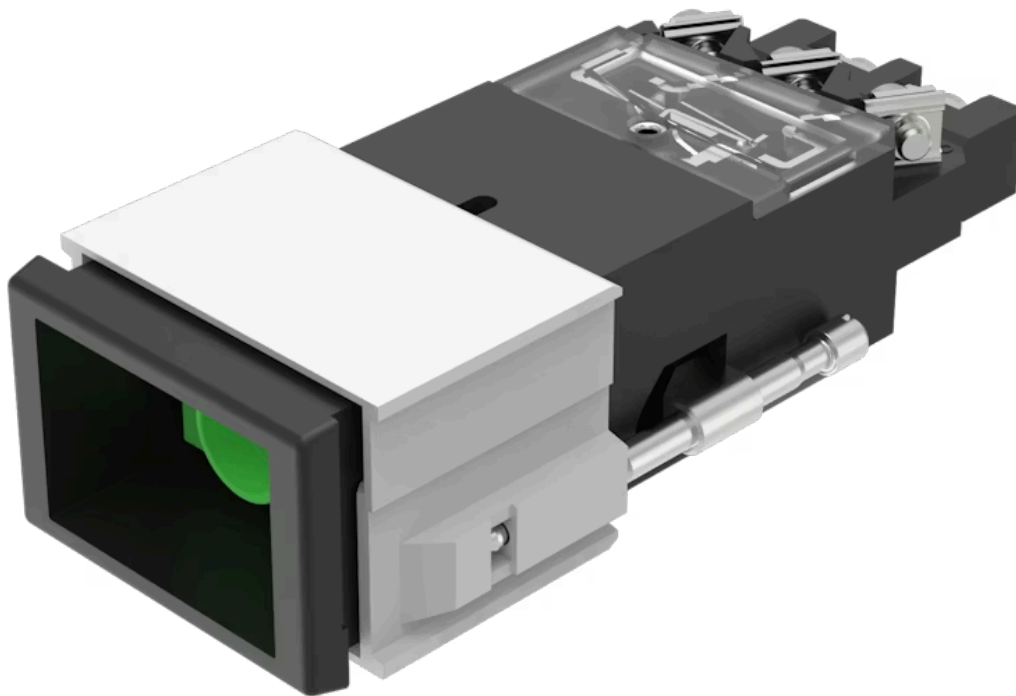


# Vorsatz

02-  
198.011



<https://www.eao.com/component/02-198.011/de/v...>

Ihr Produkt:

---



## 02-198.011 Vorsatz

### PRODUKTSORTIMENT

**Status Produkt:** Not Recommended for new design

### FRONT

**Frontabmessung:** 36 mm x 24 mm

**Frontform:** rechteckig

**Frontrahmen Farbe:** Schwarz

**Frontrahmen Material:** Kunststoff

### MONTAGE

**Bauform:** flach

**Einbauöffnung:** 21,2 mm x 29,2 mm

**Montage-Typ:** Paneel-Montage

### ELEKTRISCHE KENNWERTE

**Schaltspannung und Schaltstrom:** gemäss UL  
250 VAC, 10 A  
gemäss IEC 60947-5-1  
AC-12: 400 V, 10 A      AC-15: 400 V, 6 A  
AC-15: 250 V, 8 A      DC-13: 110 V, 0.4 A  
DC-13: 60 V, 1 A      DC-13: 24 V, 3 A

**Kontakte:** 2 U

**Bemessungs-Isolationsspannung  
Ui:** 400 VAC/440 VDC gemäss IEC 60947-5-1

**Schaltleistung:** 400 V @ 10 A

**Normen:** Die Geräte entsprechen den «Bestimmungen für Niederspannungs-Schaltgeräte»  
EN IEC 60947-5-1

**Thermischer Strom I<sub>th</sub>:** 10 A

## MECHANISCHE KENNWERTE

**Anschluss:** Schraubanschluss

**Kontaktmaterial:** Silber

**Schaltfunktion:** Ruhe (a) - Impuls

**Schaltsystem:** Sprungschaltelement

**Schaltsystem Zusatztext:** 1 oder 2 selbstreinigende Sprungschaltelemente.  
1 oder 2 Umschaltkontakte.

**Schaltstufen:** 2 Stellungen

**Schaltwinkel:** 90° rechts

**Mechanische Lebensdauer:** 2 Mio. Schaltzyklen

**Betätigungskraft:** 6 ... 12 N

**Anzugsdrehmoment:** Befestigungsmutter max. 0,2 Nm, Schraubanschluss 0,8 Nm

**Anschluss Details 1:** Max. Drahtquerschnitt 2 mm x 2,5 mm<sup>2</sup>  
Max. Litzenquerschnitt 2 mm x 1,5 mm<sup>2</sup>

**Gewicht:** 0.055 kg

## UMGEBUNGSBEDINGUNGEN

**IP-Schutzart:** IP40 frontseitig, IP65 mit Spritzwasserschutz, gemäss IEC 60529

**Einsatztemperatur:** – 25 °C ... + 55 °C, bei Blockmontage ist Wärmestau zu vermeiden

**Lagertemperatur:** – 30 °C ... + 85 °C

**Schockfestigkeit:** 15 g während 11 ms, gemäss IEC 60068-2-27

**Schwingfestigkeit:** 10 g bei 10 Hz...2000 Hz, Amplitude 1,0 mm gemäss IEC 60068-2-6

## ZERTIFIKATE

**Approbationen:** CB (IEC 60947-5-1), CENELEC CCA-NTR (EN 60947-5-1), CSA, DNV, SEV, UL

**Konformitäten:** CE, UKCA, 2011 / 65 / EC (RoHS), 2014 / 35 / EU (LVD)

**REACH:** REACH konform

**RoHS:** RoHS konform

## WEITERE

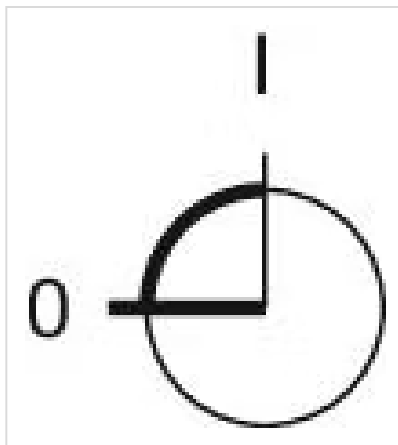
**Kurzbeschreibung:**

Vorsatz, 21,2 mm x 29,2 mm, 36 mm x 24 mm, rechteckig, Schwarz, Kunststoff, 2  
U, Ruhe (a) - Impuls, Schraubanschluss

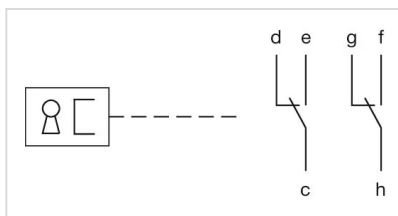
**Produkteigenschaften:**

A = verriegelbar, betätigt; verwendbar mit Schutzklappe Art.-Nr. 22-925

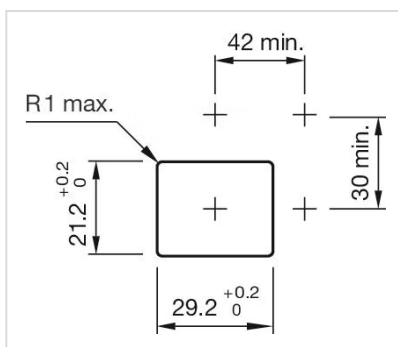
**Schaltstellungen:**



**Schaltschemas:**



**Einbauöffnungen:**



**Abmessungen:**

