

# Single-LED

10-  
4H21.1032P



<https://www.eao.com/component/10-4H21.1032P/d...>

Ihr Produkt:

---



## 10-4H21.1032P Single-LED

### BEDIEN-/ANZEIGETEIL

**Leuchtmittel Farbe:** Rot

### ELEKTRISCHE KENNWERTE

**Betriebsspannung:** 72 V AC/DC

**Betriebsstrom:** 2,2 mA -30%/+25%

**Lichtstärke:** 4 x 128 mcd

### MECHANISCHE KENNWERTE

**Gewicht:** 0.002 kg

### ZERTIFIKATE

**REACH:** REACH konform

**RoHS:** RoHS konform

### WEITERE

**Kurzbeschreibung:** Single-LED, BA9s, Rot, 72 V AC/DC

**Leuchtmittel Art:** Multi-LED EN 50155

### Hinweise:

Passender LED-Zieher Art.-Nr. 700.006.0

Lichtstärkedaten der verwendeten LEDs bei DC-Betrieb

Elektrische und optische Daten sind bei einer Umgebungstemperatur von 25 °C gemessen

Die aufgeführten 72 und 110 VAC/VDC Typen sind alle mit einem Brückengleichrichter

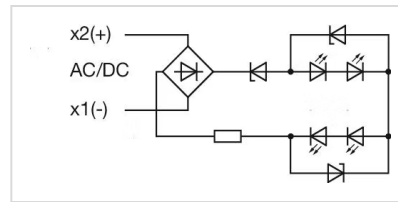
Die aufgeführten 72 und 110 VAC/VDC Typen sind alle mit einer Verpolungsschutzdiode

Im Fall eines LED-Defekts leuchtet das intakte LED Paar weiter. Die Lichtstärke reduziert sich auf die Hälfte und zeigt dadurch die Fehlfunktion an und dass die Lampe ersetzt werden sollte

Technologiebedingte Helligkeits- und Wellenlängenschwankungen der LEDs können zu sichtbaren Unterschieden bei der Ausleuchtung führen. Der Kunde

entscheidet, welchen Widerstand er benötigt

**Schaltschemas:**



**Abmessungen:**

