

Single-LED

10-
4H21.1034P



<https://www.eao.com/component/10-4H21.1034P/d...>

Ihr Produkt:



10-4H21.1034P Single-LED

BEDIEN-/ANZEIGETEIL

Leuchtmittel Farbe: Gelb

ELEKTRISCHE KENNWERTE

Betriebsspannung: 72 V AC/DC

Betriebsstrom: 2,2 mA -30%/+25%

Lichtstärke: 4 x 112 mcd

MECHANISCHE KENNWERTE

Gewicht: 0.002 kg

ZERTIFIKATE

REACH: REACH konform

RoHS: RoHS konform

WEITERE

Kurzbeschreibung: Single-LED, BA9s, Gelb, 72 V AC/DC

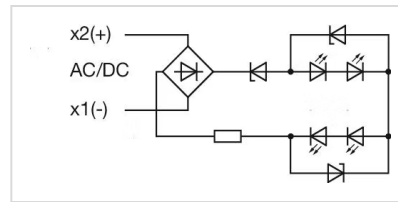
Leuchtmittel Art: Multi-LED EN 50155

Hinweise:

Passender LED-Zieher Art.-Nr. 700.006.0
Lichtstärkedaten der verwendeten LEDs bei DC-Betrieb
Elektrische und optische Daten sind bei einer Umgebungstemperatur von 25 °C gemessen
Die aufgeführten 72 und 110 VAC/VDC Typen sind alle mit einem Brückengleichrichter
Die aufgeführten 72 und 110 VAC/VDC Typen sind alle mit einer Verpolungsschutzdiode
Im Fall eines LED-Defekts leuchtet das intakte LED Paar weiter. Die Lichtstärke reduziert sich auf die Hälfte und zeigt dadurch die Fehlfunktion an und dass die Lampe ersetzt werden sollte
Technologiebedingte Helligkeits- und Wellenlängenschwankungen der LEDs können zu sichtbaren Unterschieden bei der Ausleuchtung führen. Der Kunde

entscheidet, welchen Widerstand er benötigt

Schaltschemas:



Abmessungen:

