

Bi-colour LED

10-A312.314A



<https://www.eao.com/component/10-A312.314A/de...>

Ihr Produkt:



10-A312.314A Bi-colour LED

BEDIEN-/ANZEIGETEIL

Leuchtmittel Farbe: Rot / Grün

ELEKTRISCHE KENNWERTE

Betriebsspannung: 24 V DC +10%

Betriebsstrom: 15/14 mA \pm 15 %

Lichtstärke: 600/630 mcd

MECHANISCHE KENNWERTE

Gewicht: 0.001 kg

ZERTIFIKATE

REACH: REACH konform

RoHS: RoHS konform

WEITERE

Kurzbeschreibung: Bi-colour LED, T1 ¼ MG, Rot / Grün, 24 V DC +10%

Leuchtmittel Art: Bi-colour-LED

Hinweise:

Die Vorwiderstände dürfen wegen der auftretenden hohen Oberflächentemperaturen nicht direkt an die Anschlüsse des Gerätes gelötet werden (bitte Klemmenleiste verwenden)

Bei den AC/DC Varianten kann bei Wechselspannungsbetrieb ein leichtes Flackern nicht ausgeschlossen werden

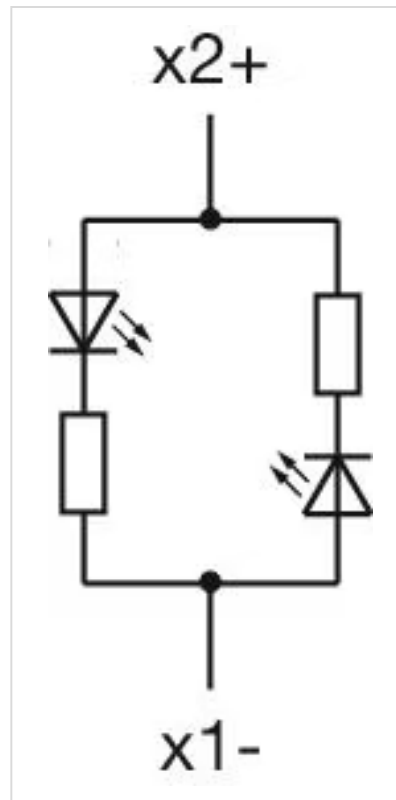
Lichtstärkedaten der verwendeten LEDs bei DC-Betrieb

Elektrische und optische Daten sind bei einer Umgebungstemperatur von 25 °C gemessen

Die aufgeführten Typen sind alle mit einer Verpolungsschutzdiode (Einweggleichrichter) in Reihe zum Widerstand gefertigt

Technologiebedingte Helligkeits- und Wellenlängenschwankungen der LEDs können zu sichtbaren Unterschieden bei der Ausleuchtung führen. Der Kunde entscheidet, welchen Widerstand er benötigt
Bei Versorgungsspannungen von über 48 V muss ein Spannungsreduktionselement (externer Vorwiderstand) verwendet werden

Schaltschemas:



Abmessungen:

