

# Vorsatz

14-  
040.005



<https://www.eao.com/component/14-040.005/de/v...>

Ihr Produkt:

---



## 14-040.005 Vorsatz

### FRONT

**Frontform:** rund

### MONTAGE

**Bauform:** flach

**Montage-Typ:** Paneel-Montage

### ELEKTRISCHE KENNWERTE

**Betriebsspannung:** 24 V AC/DC

### MECHANISCHE KENNWERTE

**Anschluss:** Lötanschluss

**Anzugsdrehmoment:** Befestigungsmutter max. 0,25 Nm

**Gewicht:** 0.014 kg

### UMGEBUNGSBEDINGUNGEN

**IP-Frontschutzart:** IP67, gemäss DIN EN 60529

**Einsatztemperatur:** - 25 °C ... + 55 °C, bei Blockmontage ist Wärmestau zu vermeiden

**Lagertemperatur:** - 40 °C ... + 85 °C

### ZERTIFIKATE

**Approbationen:** CB (IEC 61058-1), CQC, CSA, DNV, ENEC (EN 61058-1), UL

**Konformitäten:** CE, UKCA, 2011 / 65 / EC (RoHS), 2014 / 35 / EU (LVD)

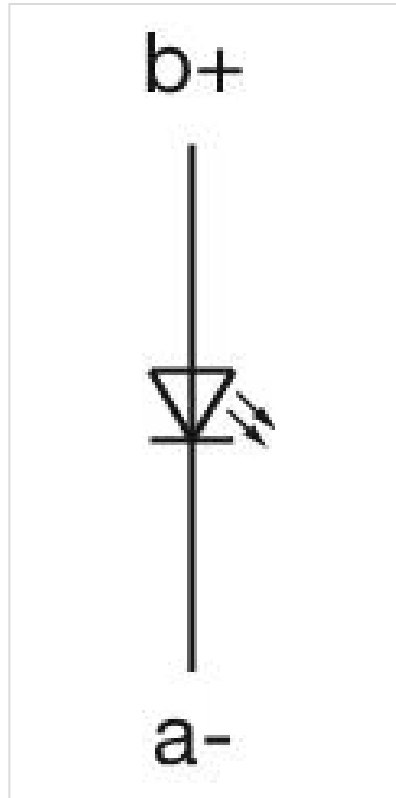
**REACH:** REACH konform

**RoHS:** RoHS konform

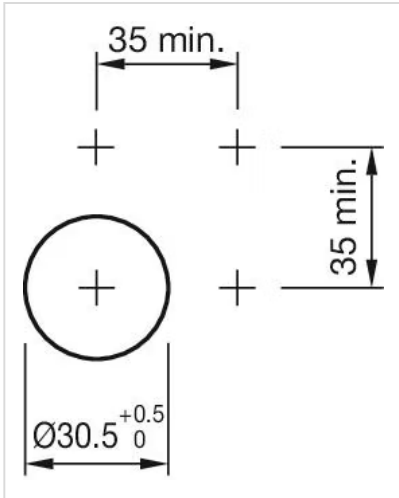
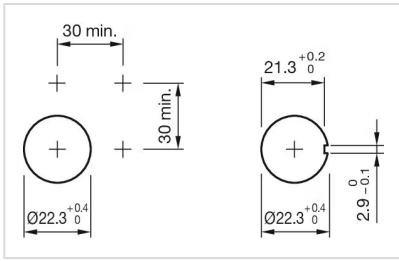
**WEITERE**

**Kurzbeschreibung:** Vorsatz, rund, Lötanschluss, IP67, gemäss DIN EN 60529

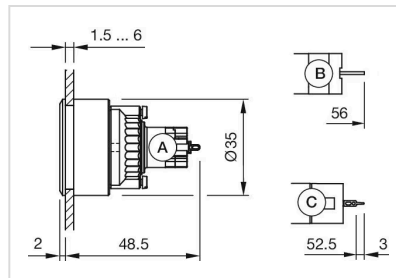
**Schaltschemas:**



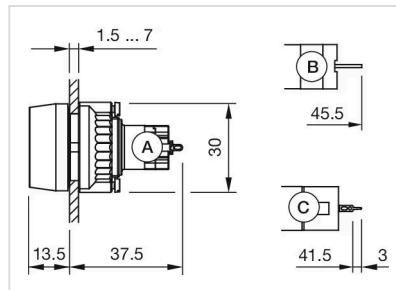
**Einbauöffnungen:**



**Abmessungen:**



- A = Lötanschluss
- B = Steckanschluss 2,8 mm x 0,5 mm
- C = Universalanschluss 2,0 mm x 0,5 mm



- A = Lötanschluss
- B = Steckanschluss 2,8 mm x 0,5 mm
- C = Universalanschluss 2,0 mm x 0,5 mm