

Vorsatz

14-
143.025K2



<https://www.eao.com/component/14-143.025K2/de...>

Ihr Produkt:



14-143.025K2 Vorsatz

PRODUKTSORTIMENT

Status Produkt: Phase-out

FRONT

Frontform: rund

Frontrahmen Farbe: Natur

Frontrahmen Material: Aluminium

MONTAGE

Montage-Typ: Paneel-Montage

ELEKTRISCHE KENNWERTE

Schaltspannung und Schaltstrom:
250 VAC, 5 A (ohmisch)
250 VAC, 3 A (Lötanschluss)
250 VAC, 2 A (induktiv, $\cos(\phi) = 0.7$)
220 VDC, 0.1 A (induktiv, L:R = 30 ms)
110 VDC, 0.2 A (induktiv, L:R = 30 ms)
60 VDC, 0.7 A (induktiv, L:R = 30 ms)
24 VDC, 2 A (induktiv, L:R = 30 ms)

Kontakte: 3 Ö / 3 S

**Bemessungs-Betriebsspannung
U_e:** 250 VAC/DC gemäss EN IEC 61058-1

Schaltleistung: 250 V @ 5 A

Elektrische Lebensdauer: 50 000 Schaltzyklen

Spannungsfestigkeit: 3000 VAC, 50 Hz, 1 Minute zwischen allen Anschlüssen und Erde, gemäss EN/IEC 61058-1

Schutzklasse: II

Normen: Gemäss EN/IEC 61058-1

Thermischer Strom I_{th}: 5 A, gemäss EN / IEC 60947-5-1
Max. zulässiger Strom bei Dauerbetrieb und Umgebungstemperaturen, welche die angegebenen max. Werte nicht überschreiten.

MECHANISCHE KENNWERTE

Anschluss: Lötanschluss

Kontaktmaterial: Gold

Schaltfunktion: Ruhe (a) - Impuls

Schaltsystem: Sprungschaltelement

Schaltsystem Zusatztext: Selbstreinigendes, doppelunterbrechendes Sprungschaltsystem, 1 Öffner und 1 Schliesser pro Schaltelement.

Schaltstufen: 2 Stellungen

Schaltwinkel: 42° rechts

Mechanische Lebensdauer: 2 Mio. Schaltzyklen

Betätigungskraft: 3 N ... 6 N, abhängig von der Anzahl Schaltelemente

Betätigungsweg: ca. 42°

Anzugsdrehmoment: Befestigungsmutter max. 0,25 Nm

Gewicht: 0.033 kg

UMGEBUNGSBEDINGUNGEN

IP-Frontschutzart: IP65, gemäss DIN EN 60529

Einsatztemperatur: – 25 °C ... + 55 °C, bei Blockmontage ist Wärmestau zu vermeiden

Lagertemperatur: – 40 °C ... + 85 °C

Schockfestigkeit: Max. 150 m / s², Impulsbreite 11 ms, 3-Achsen, (halbsinusförmig nach EN IEC 60068-2-27)

Schwingfestigkeit: Max. 100 m / s² von 10 Hz ... 500 Hz, (sinusförmig EN IEC 60068-2-6)

Klimafestigkeit: Feuchte Wärme konstant, nach DIN EN 60068-2-78
Feuchte Wärme zyklisch, nach DIN IEC 60068-2-30

ZERTIFIKATE

Approbationen: CB (IEC 61058-1), CQC, CSA, DNV, ENEC (EN 61058-1), UL

Konformitäten: CE, UKCA, 2011 / 65 / EC (RoHS), 2014 / 35 / EU (LVD)

REACH: REACH konform

RoHS: RoHS konform

WEITERE

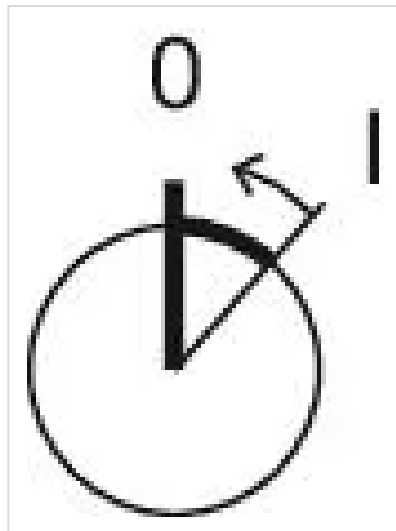
Kurzbeschreibung: Vorsatz, rund, Natur, Aluminium, eloxiert, 3 Ö / 3 S, Ruhe (a) - Impuls, Lötanschluss, IP65, gemäss DIN EN 60529

Gehäuse Farbe: Schwarz

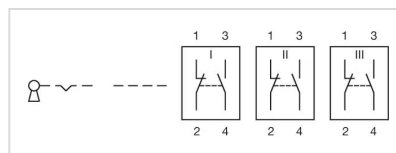
Hinweise: Schlossnummer 1001, Schlosstyp KABA

max. Anzahl Schaltelemente: 3

Schaltstellungen:



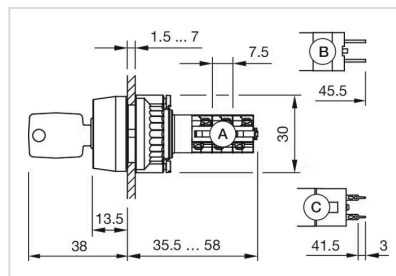
Schaltschemas:



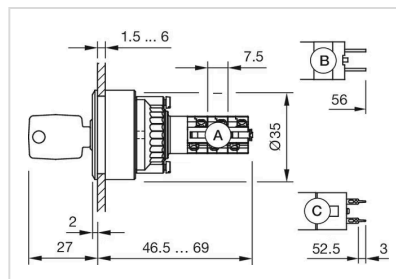
Einbauöffnungen:



Abmessungen:



- A = Lötanschluss
- B = Steckanschluss 2,8 mm x 0,5 mm
- C = Universalanschluss 2,0 mm x 0,5 mm



- A = Lötanschluss
- B = Steckanschluss 2,8 mm x 0,5 mm
- C = Universalanschluss 2,0 mm x 0,5 mm