

# Vorsatz

14-  
237.025K2



<https://www.eao.com/component/14-237.025K2/de...>

Ihr Produkt:

---



## 14-237.025K2 Vorsatz

### FRONT

|                              |           |
|------------------------------|-----------|
| <b>Frontform:</b>            | rund      |
| <b>Frontrahmen Farbe:</b>    | Natur     |
| <b>Frontrahmen Material:</b> | Aluminium |

### MONTAGE

|                     |                |
|---------------------|----------------|
| <b>Montage-Typ:</b> | Paneel-Montage |
|---------------------|----------------|

### ELEKTRISCHE KENNWERTE

|  |   |
|--|---|
| <b>Schaltspannung und Schaltstrom:</b>     | 250 VAC, 5 A (ohmisch)<br>250 VAC, 3 A (Lötanschluss)<br>250 VAC, 2 A (induktiv, $\cos(\phi) = 0.7$ )<br>220 VDC, 0.1 A (induktiv, L:R = 30 ms)<br>110 VDC, 0.2 A (induktiv, L:R = 30 ms)<br>60 VDC, 0.7 A (induktiv, L:R = 30 ms)<br>24 VDC, 2 A (induktiv, L:R = 30 ms) |
| <b>Kontakte:</b>                           | 3 Ö / 3 S   |
| <b>Bemessungs-Betriebsspannung<br/>Ue:</b> | 250 VAC/DC gemäss EN IEC 61058-1  |
| <b>Schaltleistung:</b>                     | 250 V @ 3 A   |
| <b>Elektrische Lebensdauer:</b>            | 50 000 Schaltzyklen   |
| <b>Spannungsfestigkeit:</b>                | 3000 VAC, 50 Hz, 1 Minute zwischen allen Anschlüssen und Erde, gemäss EN/IEC 61058-1  |
| <b>Schutzklasse:</b>                       | II  |
| <b>Normen:</b>                             | Gemäss EN/IEC 61058-1   |
| <b>Thermischer Strom Ith:</b>              | Max. zulässiger Strom bei Dauerbetrieb und Umgebungstemperaturen, welche die angegebenen max. Werte nicht überschreiten.<br>3 A   |

## MECHANISCHE KENNWERTE

|                                 |   |
|---------------------------------|---|
| <b>Anschluss:</b>               | Lötanschluss  |
| <b>Kontaktmaterial:</b>         | Gold  |
| <b>Schaltfunktion:</b>          | Ruhe (a) - Rast   |
| <b>Schaltsystem:</b>            | Sprungschaltelement   |
| <b>Schaltsystem Zusatztext:</b> | Selbstreinigendes, doppelunterbrechendes Sprungschaltsystem, 1 Öffner und 1 Schliesser pro Schaltelement. |
| <b>Schaltstufen:</b>            | 2 Stellungen  |
| <b>Schaltwinkel:</b>            | 90° rechts  |
| <b>Mechanische Lebensdauer:</b> | 1 Mio. Schaltzyklen   |
| <b>Betätigungskraft:</b>        | 5 N ... 8 N, abhängig von der Anzahl Schaltelemente   |
| <b>Betätigungsweg:</b>          | ca. 90°   |
| <b>Anzugsdrehmoment:</b>        | Befestigungsmutter max. 0,25 Nm   |
| <b>Gewicht:</b>                 | 0.033 kg  |

## UMGEBUNGSBEDINGUNGEN

|                           |  |
|---------------------------|--|
| <b>IP-Frontschutzart:</b> | IP65, gemäss DIN EN 60529  |
| <b>Einsatztemperatur:</b> | - 25 °C ... + 55 °C, bei Blockmontage ist Wärmestau zu vermeiden                                     |
| <b>Lagertemperatur:</b>   | - 40 °C ... + 85 °C  |
| <b>Schockfestigkeit:</b>  | Max. 150 m / s <sup>2</sup> , Impulsbreite 11 ms, 3-Achsen, (halbsinusförmig nach EN IEC 60068-2-27) |
| <b>Schwingfestigkeit:</b> | Max. 100 m / s <sup>2</sup> von 10 Hz ... 500 Hz, (sinusförmig EN IEC 60068-2-6)                     |
| <b>Klimafestigkeit:</b>   | Feuchte Wärme konstant, nach DIN EN 60068-2-78<br>Feuchte Wärme zyklisch, nach DIN IEC 60068-2-30    |

## ZERTIFIKATE

|                       |  |
|-----------------------|--|
| <b>Approbationen:</b> | CB (IEC 61058-1), CQC, CSA, DNV, EAC, ENEC (EN 61058-1), UL, VDE |
| <b>Konformitäten:</b> | CE, UKCA, 2011 / 65 / EC (RoHS), 2014 / 35 / EU (LVD)            |
| <b>REACH:</b>         | REACH konform  |
| <b>RoHS:</b>          | RoHS konform   |

## WEITERE

|                          |  |
|--------------------------|--|
| <b>Kurzbeschreibung:</b> | Vorsatz, rund, Natur, Aluminium, eloxiert, 3 Ö / 3 S, Ruhe (a) - Rast, Lötanschluss, |
|--------------------------|--|

IP65, gemäss DIN EN 60529

**Gehäuse Farbe:**

Schwarz

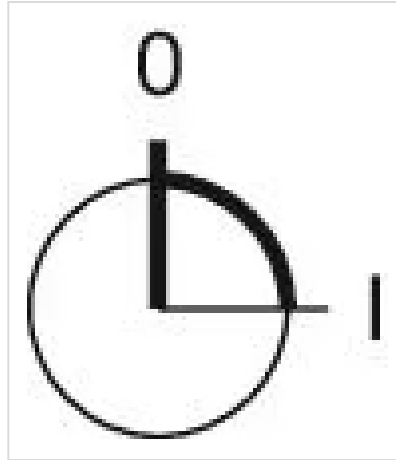
**Hinweise:**

Schlossnummer 1001, Schlosstyp KABA

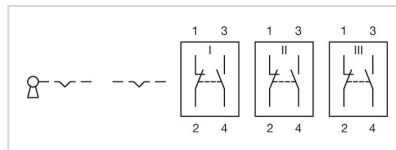
**max. Anzahl Schaltelemente:**

3

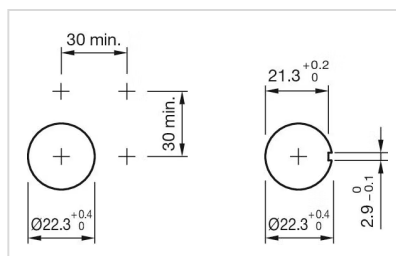
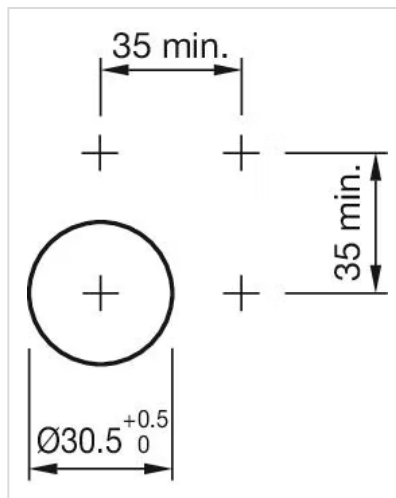
**Schaltstellungen:**



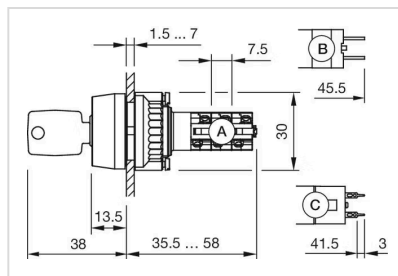
**Schaltschemas:**



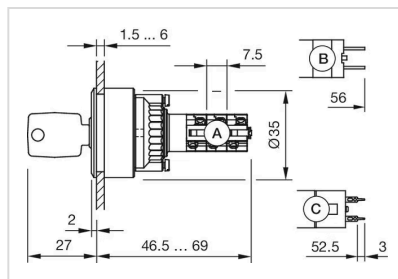
**Einbauöffnungen:**



**Abmessungen:**



- A = Lötanschluss
- B = Steckanschluss 2,8 mm x 0,5 mm
- C = Universalanschluss 2,0 mm x 0,5 mm



- A = Lötanschluss
- B = Steckanschluss 2,8 mm x 0,5 mm
- C = Universalanschluss 2,0 mm x 0,5 mm