

Vorsatz

14-
506.02502



<https://www.eao.com/component/14-506.02502/de...>

Ihr Produkt:



14-506.02502 Vorsatz

FRONT

| | |
|------------------------------|-----------|
| Frontform: | rund |
| Frontrahmen Farbe: | Natur |
| Frontrahmen Material: | Aluminium |

MONTAGE

| | |
|---------------------|----------------|
| Montage-Typ: | Paneel-Montage |
|---------------------|----------------|

BEDIEN-/ANZEIGETEIL

| | |
|----------------------------|------------|
| Drehgriff Farbe: | Schwarz |
| Drehgriff Material: | Kunststoff |
| Drehgriff Form: | kurz |

ELEKTRISCHE KENNWERTE

| | |
|--|---|
| Schaltspannung und Schaltstrom: | 250 VAC, 5 A (ohmisch) 250 VAC, 3 A (Lötanschluss) 250 VAC, 2 A (induktiv, $\cos(\phi) = 0.7$) 220 VDC, 0.1 A (induktiv, L:R = 30 ms) 110 VDC, 0.2 A (induktiv, L:R = 30 ms) 60 VDC, 0.7 A (induktiv, L:R = 30 ms) 24 VDC, 2 A (induktiv, L:R = 30 ms) |
| Kontakte: | 1 Ö / 1 S |
| Bemessungs-Betriebsspannung Ue: | 250 VAC/DC gemäss EN IEC 61058-1 |
| Schaltleistung: | 250 V AC @ 3 A |
| Elektrische Lebensdauer: | 50 000 Schaltzyklen |
| Spannungsfestigkeit: | 3000 VAC, 50 Hz, 1 Minute zwischen allen Anschlüssen und Erde, gemäss EN/IEC 61058-1 |

| | |
|--|---|
| Schutzklasse: | II |
| Normen: | Gemäss EN/IEC 61058-1 |
| Thermischer Strom I_{th}: | Max. zulässiger Strom bei Dauerbetrieb und Umgebungstemperaturen, welche die angegebenen max. Werte nicht überschreiten. 3 A |

MECHANISCHE KENNWERTE

| | |
|---------------------------------|---|
| Anschluss: | Lötanschluss |
| Kontaktmaterial: | Goldplattiertes Silber |
| Schaltfunktion: | Ruhe - Rast |
| Schaltsystem: | Sprungschaltelement |
| Schaltsystem Zusatztext: | Selbstreinigendes, doppelunterbrechendes Sprungschaltsystem, 1 Öffner und 1 Schliesser pro Schaltelement. |
| Schaltstufen: | 2 Stellungen |
| Schaltwinkel: | 90° rechts |
| Mechanische Lebensdauer: | 1 Mio. Schaltzyklen |
| Betätigungskraft: | 3 N ... 6 N, abhängig von der Anzahl Schaltelemente |
| Betätigungsweg: | ca. 90° |
| Anzugsdrehmoment: | Befestigungsmutter max. 0,25 Nm |
| Gewicht: | 0.024 kg |

UMGEBUNGSBEDINGUNGEN

| | |
|---------------------------|--|
| IP-Frontschutzart: | IP67, gemäss DIN EN 60529 |
| Einsatztemperatur: | - 25 °C ... + 55 °C, bei Blockmontage ist Wärmestau zu vermeiden |
| Lagertemperatur: | - 40 °C ... + 85 °C |
| Schockfestigkeit: | Max. 150 m / s ² , Impulsbreite 11 ms, 3-Achsen, (halbsinusförmig nach EN IEC 60068-2-27) |
| Schwingfestigkeit: | Max. 100 m / s ² von 10 Hz ... 500 Hz, (sinusförmig EN IEC 60068-2-6) |
| Klimafestigkeit: | Feuchte Wärme konstant, nach DIN EN 60068-2-78 Feuchte Wärme zyklisch, nach DIN IEC 60068-2-30 |

ZERTIFIKATE

| | |
|-----------------------|--|
| Approbationen: | CB (IEC 61058-1), CQC, CSA, DNV, EAC, ENEC (EN 61058-1), UL, VDE |
| Konformitäten: | CE, UKCA, 2011 / 65 / EC (RoHS), 2014 / 35 / EU (LVD) |
| REACH: | |

REACH konform

RoHS:

RoHS konform

WEITERE

Kurzbeschreibung:

Vorsatz, nicht ausleuchtbar, Schwarz, kurz, rund, Natur, Aluminium, eloxiert, 1 Ö / 1 S, Ruhe - Rast, Lötanschluss, IP67, gemäss DIN EN 60529

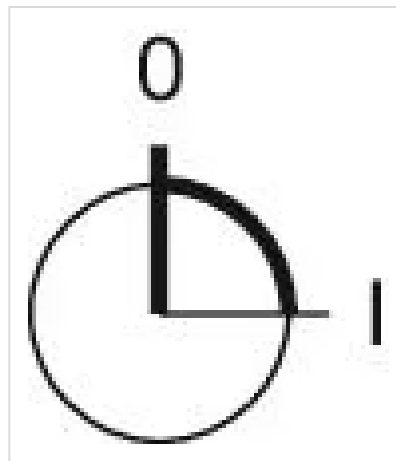
Hinweise:

Bei eloxierten Aluminiumteilen kann es aus produktionstechnischen Gründen zu Farbunterschieden kommen

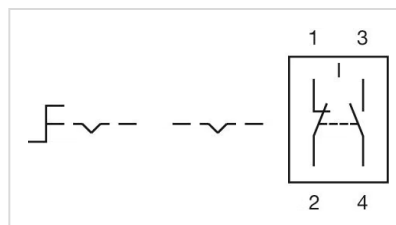
max. Anzahl Schaltelemente:

1

Schaltstellungen:



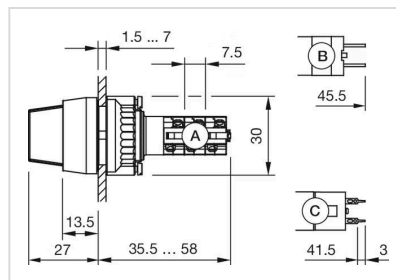
Schaltschemas:



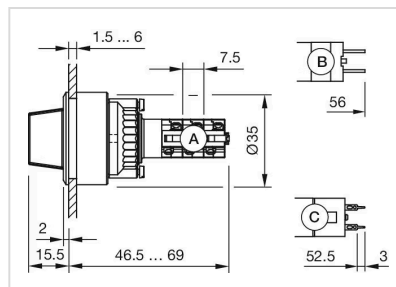
Einbauöffnungen:



Abmessungen:



- A = Lötanschluss
- B = Steckanschluss 2,8 mm x 0,5 mm
- C = Universalanschluss 2,0 mm x 0,5 mm



- A = Lötanschluss
- B = Steckanschluss 2,8 mm x 0,5 mm
- C = Universalanschluss 2,0 mm x 0,5 mm