

# Vorsatz

14-  
515.0360



<https://www.eao.com/p/14-515.0360>

Ihr Produkt:

---



## 14-515.0360 Vorsatz

### FRONT

<b>Frontform:</b>	rund
<b>Frontrahmen Farbe:</b>	Natur
<b>Frontrahmen Material:</b>	Aluminium

### MONTAGE

<b>Montage-Typ:</b>	Paneel-Montage
---------------------	----------------

### BEDIEN-/ANZEIGETEIL

<b>Drehgriff Farbe:</b>	Schwarz
<b>Drehgriff Material:</b>	Kunststoff
<b>Drehgriff Form:</b>	kurz

### ELEKTRISCHE KENNWERTE

<b>Schaltspannung und Schaltstrom:</b>	100 mA bei 42 VAC/VDC
<b>Kontakte:</b>	2 S
<b>Schaltleistung:</b>	42 V @ 0,1 A
<b>Spannungsfestigkeit:</b>	3000 VAC, 50 Hz, 1 Minute zwischen allen Anschlüssen und Erde, gemäss EN/IEC 61058-1
<b>Schutzklasse:</b>	II

### MECHANISCHE KENNWERTE

<b>Anschluss:</b>	Universalanschluss, 2 x 0,5 mm
<b>Kontaktmaterial:</b>	Gold

<b>Schaltfunktion:</b>	Ruhe - Impuls
<b>Schaltsystem:</b>	Low-LEVELelement
<b>Schaltsystem Zusatztext:</b>	Dieses Low-Level-Schaltelement wurde für kleine Schaltleistungen und elektronische Schaltkreise entwickelt. Der Schaltmechanismus garantiert sicheres Schalten auch in Bereichen einiger $\mu\text{A}/\mu\text{V}$ bis 100 mA/42 VAC/DC. Einfachunterbrechender Tastkontakt, Öffner oder Schliesser mit 4 unabhängigen Kontaktpunkten. 2 Tastkontakte pro Schaltelement, Kombination von Öffner und Schliesser möglich. Besondere Eigenschaften sind hohe Lebensdauer, extrem niedere Prellzeit und stabile Übergangswiderstände.
<b>Schaltstufen:</b>	2 Stellungen
<b>Schaltwinkel:</b>	42° rechts
<b>Mechanische Lebensdauer:</b>	5 Mio. Schaltzyklen
<b>Betätigungskraft:</b>	3 N ... 4 N, abhängig von der Anzahl Schaltelemente
<b>Anzugsdrehmoment:</b>	Befestigungsmutter max. 0,25 Nm
<b>Anschluss Details 1:</b>	Die Universalanschlüsse ermöglichen die Montage der Geräte auf Leiterplatten, sie sind auch als Löt- oder Steckanschlüsse verwendbar. Für diese Anschlüsse bieten wir Stecksockel an, welche, auf einer Leiterplatte eingelötet, eine steckbare Verbindung mit der Taste ermöglichen.
<b>Drahtquerschnitt:</b>	Max. Drahtdurchmesser 2 Drähte à 1 mm Max. Litzenquerschnitt 2 Litzen à 0,75 mm <sup>2</sup>
<b>Gewicht:</b>	0.025 kg

## UMGEBUNGSBEDINGUNGEN

<b>IP-Frontschutzart:</b>	IP67, gemäss DIN EN 60529
<b>Einsatztemperatur:</b>	- 25 °C ... + 55 °C, bei Blockmontage ist Wärmestau zu vermeiden
<b>Lagertemperatur:</b>	- 40 °C ... + 85 °C
<b>Schockfestigkeit:</b>	Max. 150 m / s <sup>2</sup> , Impulsbreite 11 ms, 3-Achsen, (halbsinusförmig nach EN IEC 60068-2-27)

## ZERTIFIKATE

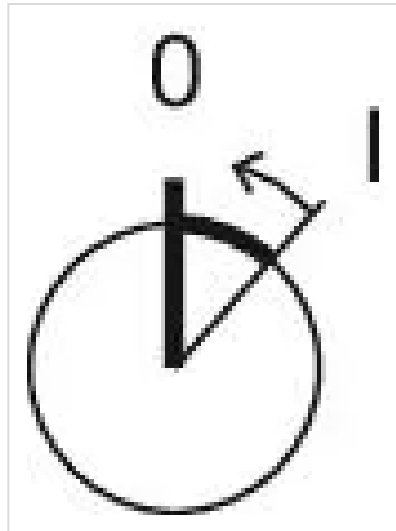
<b>Konformitäten:</b>	2011 / 65 / EC (RoHS), 2014 / 35 / EU (LVD)
<b>REACH:</b>	REACH konform
<b>RoHS:</b>	RoHS konform

## WEITERE

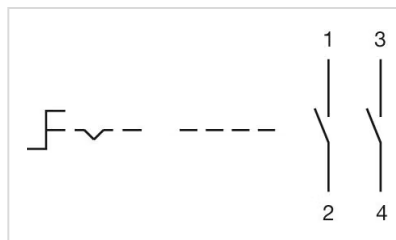
<b>Kurzbeschreibung:</b>	Vorsatz, nicht ausleuchtbar, Schwarz, kurz, rund, Natur, Aluminium, eloxiert, 2 S, Ruhe - Impuls, Universalanschluss, 2 x 0,5 mm, IP67, gemäss DIN EN 60529
<b>Hinweise:</b>	Bei eloxierten Aluminiumteilen kann es aus produktionstechnischen Gründen zu

Farbunterschieden kommen

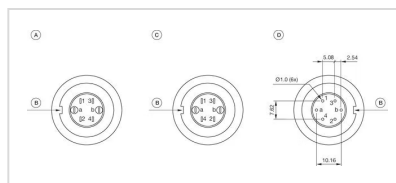
**Schaltstellungen:**



**Schaltschemas:**

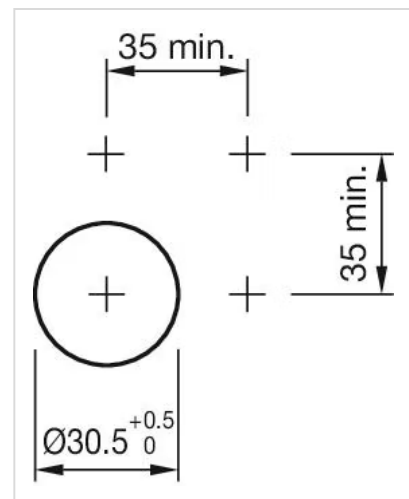
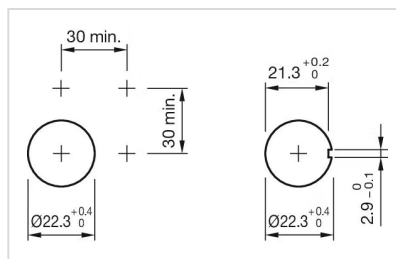


**Bauteilelayouts:**

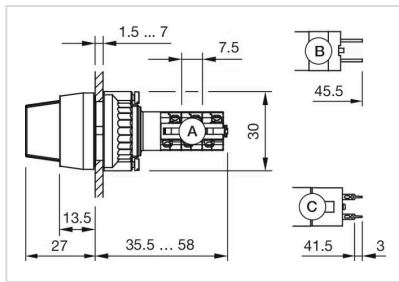


- A = Anschlüsse (Rückseite)
- B = Verdrehschutz
- C = Diodenblock
- D = Bohrplan (Bauteilseite)

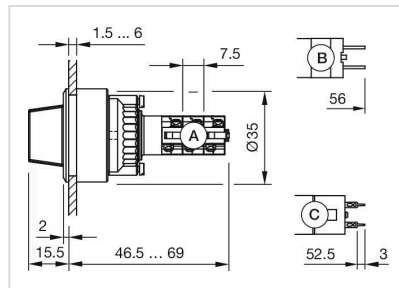
**Einbauöffnungen:**



**Abmessungen:**



A = Lötanschluss  
 B = Steckanschluss 2,8 mm x 0,5 mm  
 C = Universalanschluss 2,0 mm x 0,5 mm



A = Lötanschluss  
 B = Steckanschluss 2,8 mm x 0,5 mm  
 C = Universalanschluss 2,0 mm x 0,5 mm