

Vorsatz

14-
517.0360



<https://www.eao.com/component/14-517.0360/de/...>

Ihr Produkt:



14-517.0360
Vorsatz

FRONT

Frontform:	rund
Frontrahmen Farbe:	Natur
Frontrahmen Material:	Aluminium

MONTAGE

Montage-Typ:	Paneel-Montage
--------------	----------------

BEDIEN-/ANZEIGETEIL

Drehgriff Farbe:	Schwarz
Drehgriff Material:	Kunststoff
Drehgriff Form:	kurz

ELEKTRISCHE KENNWERTE

Schaltspannung und Schaltstrom:	100 mA bei 42 VAC/VDC
Kontakte:	1 Ö / 1 S
Schaltleistung:	42 V @ 0,1 A
Spannungsfestigkeit:	3000 VAC, 50 Hz, 1 Minute zwischen allen Anschlüssen und Erde, gemäss EN/IEC 61058-1
Schutzklasse:	II

MECHANISCHE KENNWERTE

Anschluss:	Universalanschluss, 2 x 0,5 mm
Kontaktmaterial:	Gold

Schaltfunktion:	Ruhe - Impuls
Schaltsystem:	Low-Level-Element
Schaltsystem Zusatztext:	<p>Dieses Low-Level-Schaltelement wurde für kleine Schaltleistungen und elektronische Schaltkreise entwickelt. Der Schaltmechanismus garantiert sicheres Schalten auch in Bereichen einiger $\mu\text{A}/\mu\text{V}$ bis 100 mA/42 VAC/DC. Einfachunterbrechender Tastkontakt, Öffner oder Schliesser mit 4 unabhängigen Kontaktpunkten. 2 Tastkontakte pro Schaltelement, Kombination von Öffner und Schliesser möglich.</p> <p>Besondere Eigenschaften sind hohe Lebensdauer, extrem niedere Prellzeit und stabile Übergangswiderstände.</p>
Schaltstufen:	2 Stellungen
Schaltwinkel:	42° rechts
Mechanische Lebensdauer:	5 Mio. Schaltzyklen
Betätigungskraft:	3 N ... 4 N, abhängig von der Anzahl Schaltelemente
Anzugsdrehmoment:	Befestigungsmutter max. 0,25 Nm
Anschluss Details 1:	<p>Die Universalanschlüsse ermöglichen die Montage der Geräte auf Leiterplatten, sie sind auch als Löt- oder Steckanschlüsse verwendbar.</p> <p>Für diese Anschlüsse bieten wir Stecksockel an, welche, auf einer Leiterplatte eingelötet, eine steckbare Verbindung mit der Taste ermöglichen.</p>
Drahtquerschnitt:	<p>Max. Drahtdurchmesser 2 Drähte à 1 mm</p> <p>Max. Litzenquerschnitt 2 Litzen à 0,75 mm²</p>
Gewicht:	0.025 kg

UMGEBUNGSBEDINGUNGEN

IP-Frontschutzart:	IP67, gemäss DIN EN 60529
Einsatztemperatur:	– 25 °C ... + 55 °C, bei Blockmontage ist Wärmestau zu vermeiden
Lagertemperatur:	– 40 °C ... + 85 °C
Schockfestigkeit:	Max. 150 m / s ² , Impulsbreite 11 ms, 3-Achsen, (halbsinusförmig nach EN IEC 60068-2-27)

ZERTIFIKATE

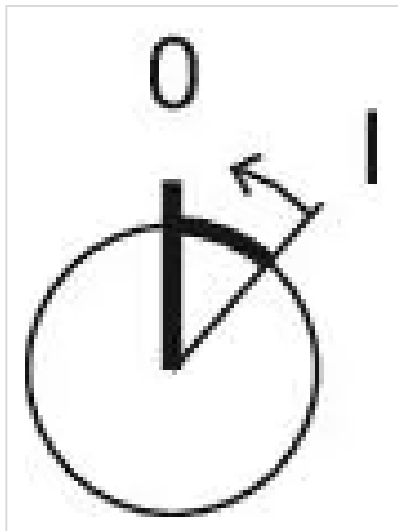
Konformitäten:	2011 / 65 / EC (RoHS), 2014 / 35 / EU (LVD)
REACH:	REACH konform
RoHS:	RoHS konform

WEITERE

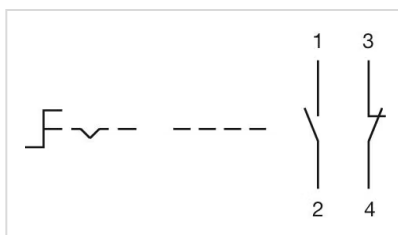
Kurzbeschreibung:	Vorsatz, nicht ausleuchtbar, Schwarz, kurz, rund, Natur, Aluminium, eloxiert, 1 Ö / 1 S, Ruhe - Impuls, Universalanschluss, 2 x 0,5 mm, IP67, gemäss DIN EN 60529
Hinweise:	Bei eloxierten Aluminiumteilen kann es aus produktionstechnischen Gründen zu

Farbunterschieden kommen

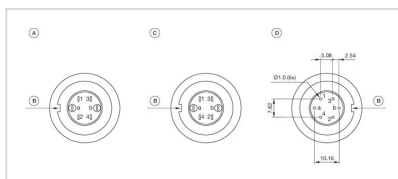
Schaltstellungen:



Schaltschemas:

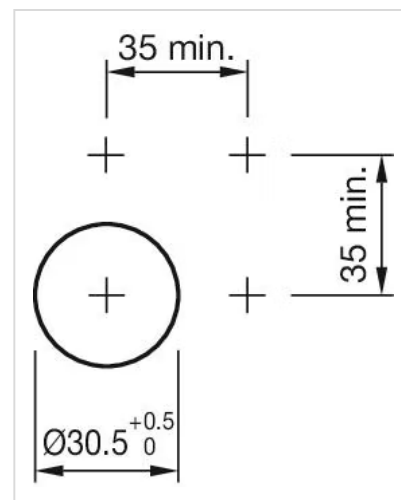
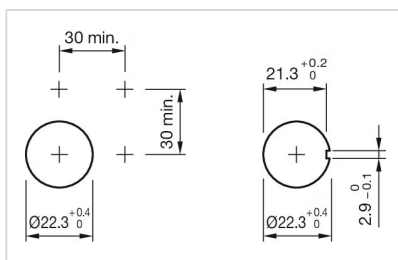


Bauteilelayouts:

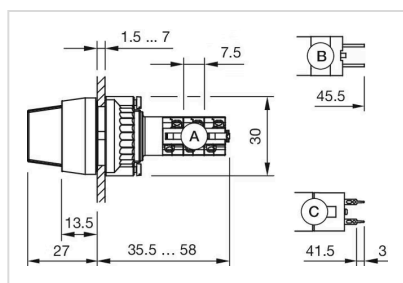


A = Anschlüsse (Rückseite)
B = Verdrehschutz
C = Diodenblock
D = Bohrplan (Bauteilseite)

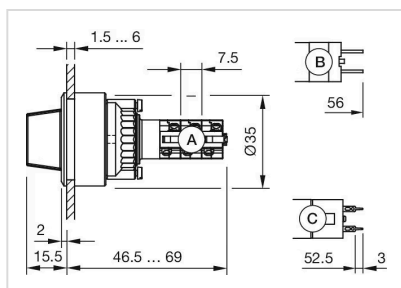
Einbauöffnungen:



Abmessungen:



A = Lötanschluss
 B = Steckanschluss 2,8 mm x 0,5 mm
 C = Universalanschluss 2,0 mm x 0,5 mm



A = Lötanschluss
 B = Steckanschluss 2,8 mm x 0,5 mm
 C = Universalanschluss 2,0 mm x 0,5 mm