

# Vorsatz

14-  
572.0360



<https://www.eao.com/component/14-572.0360/de/...>

Ihr Produkt:

---



14-572.0360  
Vorsatz

#### FRONT

Frontform:	rund
Frontrahmen Farbe:	Natur
Frontrahmen Material:	Aluminium

#### MONTAGE

Montage-Typ:	Paneel-Montage
--------------	----------------

#### BEDIEN-/ANZEIGETEIL

Drehgriff Farbe:	Schwarz
Drehgriff Material:	Kunststoff
Drehgriff Form:	lang

#### ELEKTRISCHE KENNWERTE

Schaltspannung und Schaltstrom:	100 mA bei 42 VAC/VDC
Kontakte:	1 Ö / 1 S
Schaltleistung:	42 V @ 0,1 A
Spannungsfestigkeit:	3000 VAC, 50 Hz, 1 Minute zwischen allen Anschlüssen und Erde, gemäss EN/IEC 61058-1
Schutzklasse:	II

#### MECHANISCHE KENNWERTE

Anschluss:	Universalanschluss, 2 x 0,5 mm
Kontaktmaterial:	Gold

<b>Schaltfunktion:</b>	Ruhe - Rast
<b>Schaltsystem:</b>	Low-Level-Element
<b>Schaltsystem Zusatztext:</b>	<p>Dieses Low-Level-Schaltelement wurde für kleine Schaltleistungen und elektronische Schaltkreise entwickelt. Der Schaltmechanismus garantiert sicheres Schalten auch in Bereichen einiger <math>\mu\text{A}/\mu\text{V}</math> bis 100 mA/42 VAC/DC. Einfachunterbrechender Tastkontakt, Öffner oder Schliesser mit 4 unabhängigen Kontaktpunkten. 2 Tastkontakte pro Schaltelement, Kombination von Öffner und Schliesser möglich.</p> <p>Besondere Eigenschaften sind hohe Lebensdauer, extrem niedere Prellzeit und stabile Übergangswiderstände.</p>
<b>Schaltstufen:</b>	2 Stellungen
<b>Schaltwinkel:</b>	90° rechts
<b>Mechanische Lebensdauer:</b>	1 Mio. Schaltzyklen
<b>Betätigungskraft:</b>	3 N ... 4 N, abhängig von der Anzahl Schaltelemente
<b>Anzugsdrehmoment:</b>	Befestigungsmutter max. 0,25 Nm
<b>Anschluss Details 1:</b>	<p>Die Universalanschlüsse ermöglichen die Montage der Geräte auf Leiterplatten, sie sind auch als Löt- oder Steckanschlüsse verwendbar.</p> <p>Für diese Anschlüsse bieten wir Stecksockel an, welche, auf einer Leiterplatte eingelötet, eine steckbare Verbindung mit der Taste ermöglichen.</p>
<b>Drahtquerschnitt:</b>	<p>Max. Drahtdurchmesser 2 Drähte à 1 mm</p> <p>Max. Litzenquerschnitt 2 Litzen à 0,75 mm<sup>2</sup></p>
<b>Gewicht:</b>	0.025 kg

## UMGEBUNGSBEDINGUNGEN

<b>IP-Frontschutzart:</b>	IP67, gemäss DIN EN 60529
<b>Einsatztemperatur:</b>	– 25 °C ... + 55 °C, bei Blockmontage ist Wärmestau zu vermeiden
<b>Lagertemperatur:</b>	– 40 °C ... + 85 °C
<b>Schockfestigkeit:</b>	Max. 150 m / s <sup>2</sup> , Impulsbreite 11 ms, 3-Achsen, (halbsinusförmig nach EN IEC 60068-2-27)

## ZERTIFIKATE

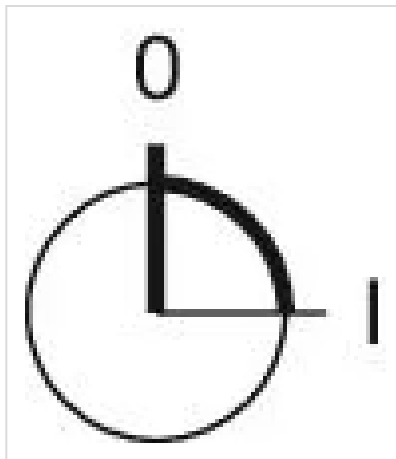
<b>Konformitäten:</b>	2011 / 65 / EC (RoHS), 2014 / 35 / EU (LVD)
<b>REACH:</b>	REACH konform
<b>RoHS:</b>	RoHS konform

## WEITERE

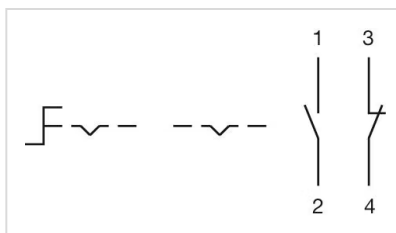
<b>Kurzbeschreibung:</b>	Vorsatz, nicht ausleuchtbar, Schwarz, lang, rund, Natur, Aluminium, eloxiert, 1 Ö / 1 S, Ruhe - Rast, Universalanschluss, 2 x 0,5 mm, IP67, gemäss DIN EN 60529
<b>Hinweise:</b>	Bei eloxierten Aluminiumteilen kann es aus produktionstechnischen Gründen zu

Farbunterschieden kommen

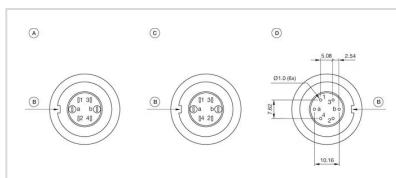
### Schaltstellungen:



### Schaltschemas:

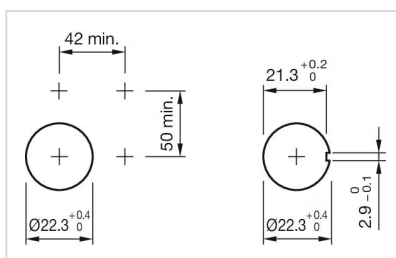


### Bauteilelayouts:

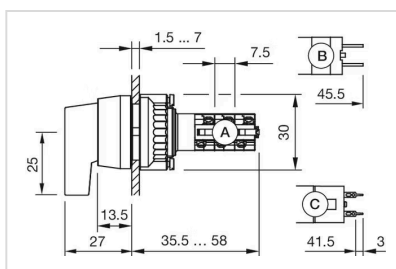


A = Anschlüsse (Rückseite)  
B = Verdrehschutz  
C = Diodenblock  
D = Bohrplan (Bauteilseite)

### Einbauöffnungen:



### Abmessungen:



A = Lötanschluss  
B = Steckanschluss 2,8 mm x 0,5 mm  
C = Universalanschluss 2,0 mm x 0,5 mm