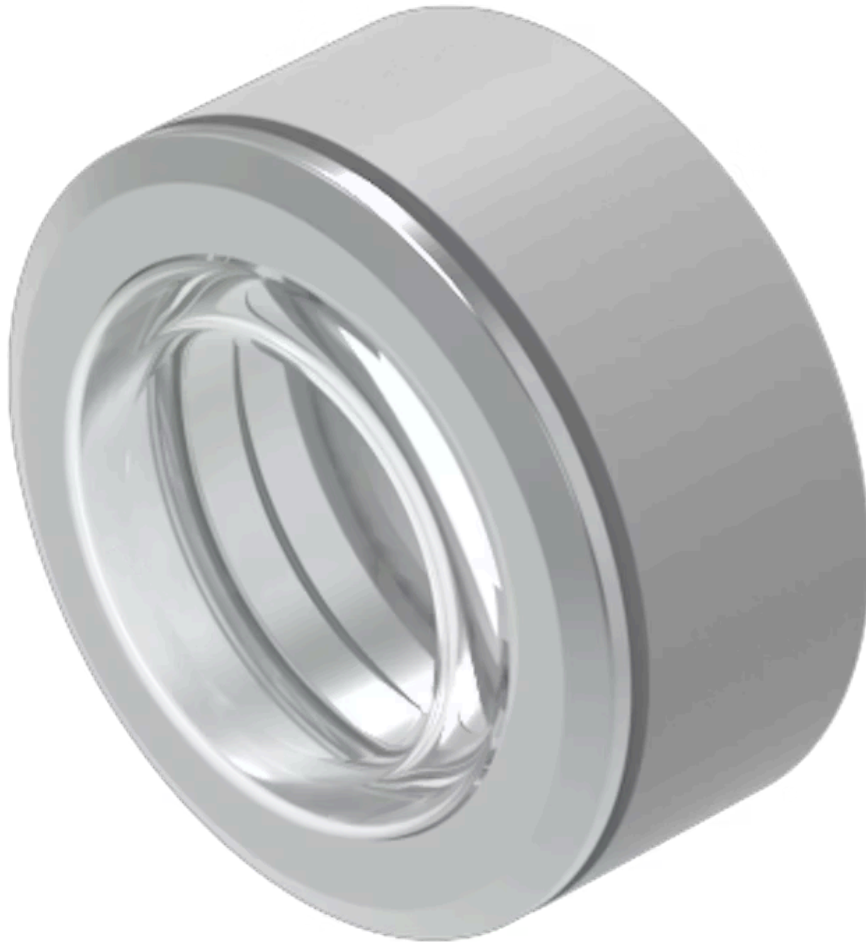


# Frontrahmen

14-955.9E



<https://www.eao.com/component/14-955.9E/de/fr...>

Ihr Produkt:

---



## 14-955.9E Frontrahmen

### FRONT

<b>Frontabmessung:</b>	Ø 35 mm
<b>Frontform:</b>	rund
<b>Frontrahmen Farbe:</b>	Natur
<b>Frontrahmen Material:</b>	Edelstahl
<b>Frontrahmen Ausführung:</b>	Mit transparenter Silikon-Membrane, meerwasserbeständig

### MONTAGE

<b>Einbauöffnung:</b>	Ø 30,5 mm
<b>Montage-Typ:</b>	Paneel-Montage

### MECHANISCHE KENNWERTE

<b>Gewicht:</b>	0.03 kg
-----------------	---------

### ZERTIFIKATE

<b>REACH:</b>	REACH konform
<b>RoHS:</b>	RoHS konform

### WEITERE

<b>Kurzbeschreibung:</b>	Frontrahmen, Ø 35 mm, Natur, Edelstahl
<b>Abmessung:</b>	Ø 35 mm
<b>Gehäuse Farbe:</b>	Schwarz
<b>Gehäuse Material:</b>	Kunststoff

**Produkteigenschaften:**

Mit transparenter Silikon-Membrane, meerwasserbeständig

**Hinweise:**

Frontring mit einem Anzugsdrehmoment von 0,4 Nm auf Vorsatz montieren  
Vor dem Zusammenbau entfernen Sie die Flachdichtung der Taste  
Bei eloxierten Aluminiumteilen kann es aus produktionstechnischen Gründen zu Farbunterschieden kommen

**Einbauöffnungen:**

