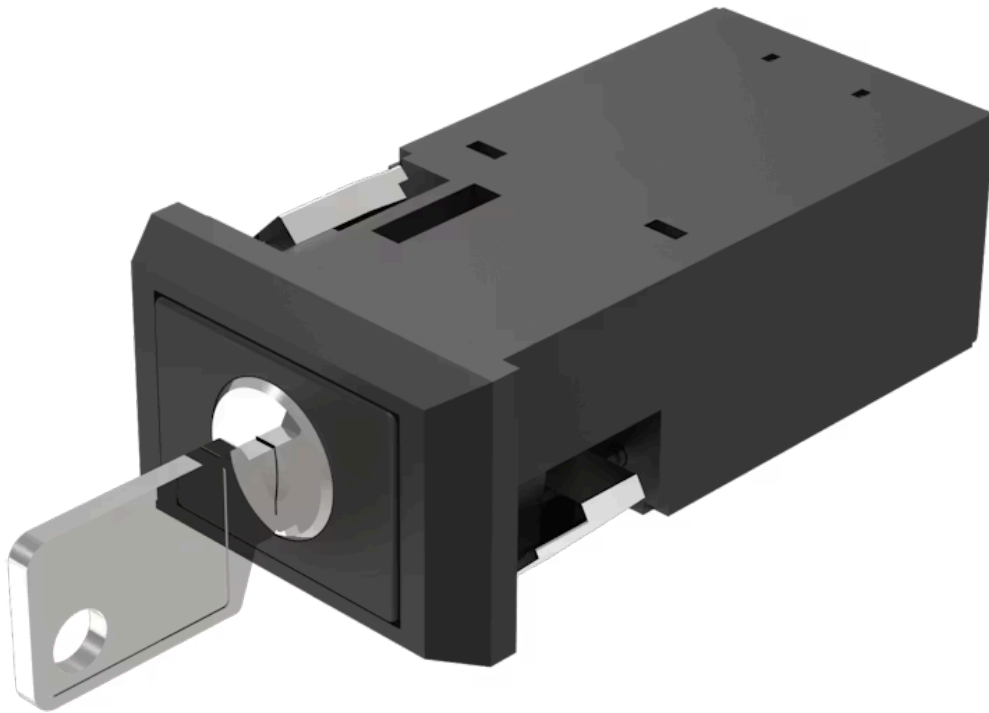


Vorsatz

22-
331.514D



<https://www.eao.com/component/22-331.514D/de/...>

Ihr Produkt:



22-331.514D Vorsatz

FRONT

Frontabmessung:	36 mm x 24 mm
Frontform:	rechteckig
Frontrahmen Farbe:	Schwarz
Frontrahmen Material:	Kunststoff

MONTAGE

Bauform:	flach
Einbauöffnung:	22 mm x 30 mm
Montage-Typ:	Paneel-Montage

ELEKTRISCHE KENNWERTE

Schaltspannung und Schaltstrom:	400 VAC, 10 A (ohmisch) 400 VAC, 4 A (induktiv, $\cos(\phi) = 0.7$) 250 VAC, 5 A (induktiv, $\cos(\phi) = 0.7$) 125 VAC, 8 A (induktiv, $\cos(\phi) = 0.7$) 110 VDC, 0.4 A (induktiv, L:R = 30 ms) 60 VDC, 1,5 A (induktiv, L:R = 30 ms) 24 VDC, 6 A (induktiv, L:R = 30 ms)
Kontakte:	1 S
Schaltleistung:	400 V @ 10 A
Elektrische Lebensdauer:	50 000 Schaltzyklen
Spannungsfestigkeit:	2000 VAC, 50 Hz, 1 Minute, gemäss IEC 60512-2-11 zwischen allen Anschlüssen und Erde

MECHANISCHE KENNWERTE

Anschluss:	Steckanschluss, 6,3 x 0,8 mm
-------------------	------------------------------

Kontaktmaterial:	Silber
Schaltfunktion:	Ruhe (a) - Rast (a)
Schaltsystem:	Sprungschaltelement
Schaltsystem Zusatztext:	Selbstreinigendes, doppelunterbrechendes Sprungschaltsystem (Kontaktöffnungsweite 2 mm x 1,5 mm). Max. 2 Schliesser- oder 2 Öffnerkontakte oder 1 Schliesser und 1 Öffner
Schaltstufen:	2 Stellungen
Schaltwinkel:	90° rechts
Mechanische Lebensdauer:	40 000 Schaltzyklen
Betätigungskraft:	4,4 N ±1 N (1 Schaltelement), 7,8 N ±1 N (2 Schaltelemente)
Betätigungsweg:	5,5 mm ± 0,5 mm
Schalhub:	> 3 mm
Gewicht:	0.04 kg

UMGEBUNGSBEDINGUNGEN

IP-Schutzart:	IP20 rückseitig, IP65 frontseitig, gemäss IEC 60529
Einsatztemperatur:	- 25 °C ... + 55 °C
Lagertemperatur:	- 40 °C ... + 95 °C
Schockfestigkeit:	50 g während 11 ms, gemäss IEC 60512-4-3
Schwingfestigkeit:	10 g bei 10 Hz...2000 Hz, Amplitude 0,75 mm (Sinusförmig), gemäss DIN EN 60512-4-4

ZERTIFIKATE

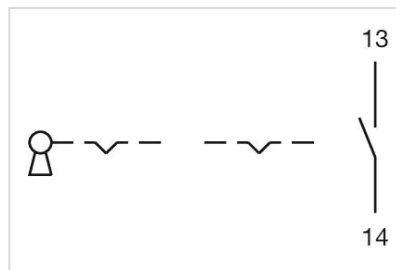
Approbationen:	CB (IEC 61058-1), CSA, EAC, ENEC (EN 61058-1), UL
Konformitäten:	CE, UKCA, 2011 / 65 / EC (RoHS), 2014 / 35 / EU (LVD)
REACH:	REACH konform
RoHS:	RoHS konform

WEITERE

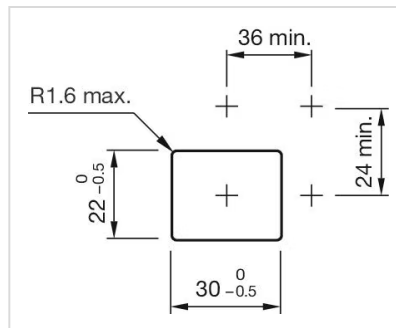
Kurzbeschreibung:	Vorsatz, 22 mm x 30 mm, 36 mm x 24 mm, rechteckig, Schwarz, Kunststoff, 1 S, Ruhe (a) - Rast (a), Steckanschluss, 6,3 x 0,8 mm
Produkteigenschaften:	Standardschloss: DOM 311
Hinweise:	Standardschloss: DOM 311
Schaltstellungen:	



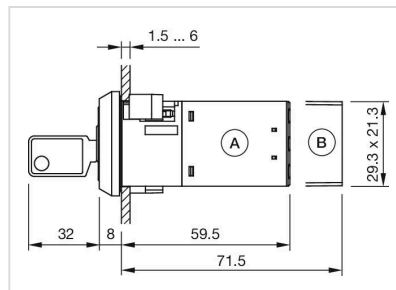
Schaltschemas:



Einbauöffnungen:



Abmessungen:



A = Schraubanschluss
 B = Steckanschluss 6,3 x 0,8 mm