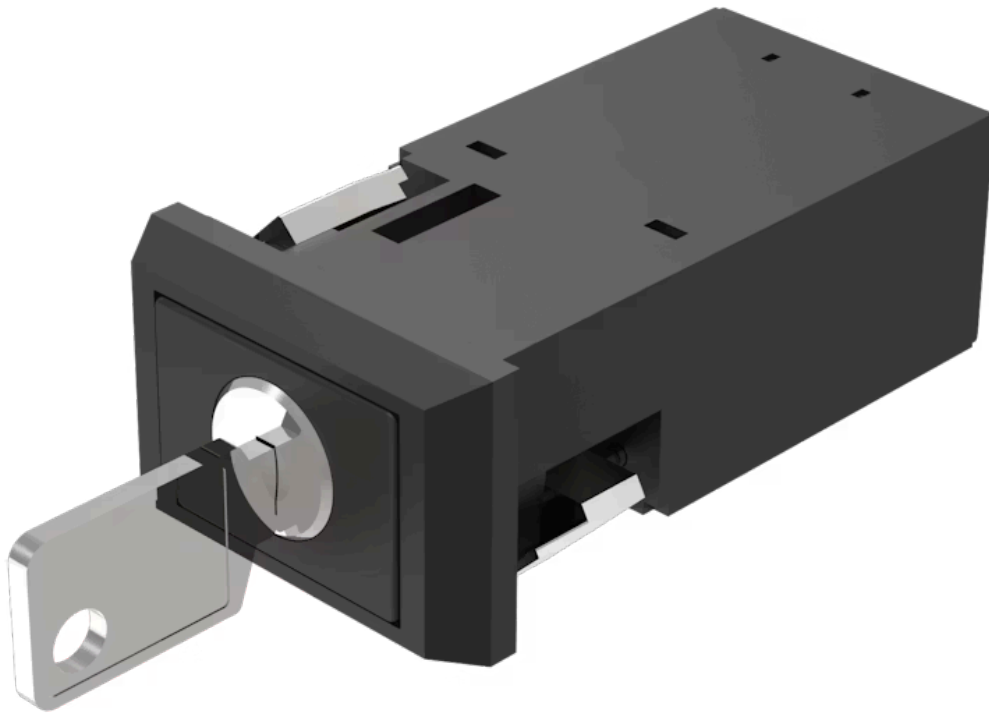


# Vorsatz

22-  
335.111D



<https://www.eao.com/component/22-335.111D/de/...>

Ihr Produkt:

---



## 22-335.111D Vorsatz

### FRONT

<b>Frontabmessung:</b>	36 mm x 24 mm
<b>Frontform:</b>	rechteckig
<b>Frontrahmen Farbe:</b>	Schwarz
<b>Frontrahmen Material:</b>	Kunststoff

### MONTAGE

<b>Bauform:</b>	flach
<b>Einbauöffnung:</b>	22 mm x 30 mm
<b>Montage-Typ:</b>	Paneel-Montage

### ELEKTRISCHE KENNWERTE

<b>Schaltspannung und Schaltstrom:</b>	400 VAC, 10 A (ohmisch) 400 VAC, 4 A (induktiv, $\cos(\phi) = 0.7$ ) 250 VAC, 5 A (induktiv, $\cos(\phi) = 0.7$ ) 125 VAC, 8 A (induktiv, $\cos(\phi) = 0.7$ ) 110 VDC, 0.4 A (induktiv, L:R = 30 ms) 60 VDC, 1,5 A (induktiv, L:R = 30 ms) 24 VDC, 6 A (induktiv, L:R = 30 ms)
<b>Kontakte:</b>	1 Ö / 1 S
<b>Schaltleistung:</b>	400 V @ 10 A
<b>Elektrische Lebensdauer:</b>	50 000 Schaltzyklen
<b>Spannungsfestigkeit:</b>	2000 VAC, 50 Hz, 1 Minute, gemäss IEC 60512-2-11 zwischen allen Anschlüssen und Erde

### MECHANISCHE KENNWERTE

<b>Anschluss:</b>	Schraubanschluss
-------------------	------------------

<b>Kontaktmaterial:</b>	Silber
<b>Schaltfunktion:</b>	Ruhe (a) - Rast
<b>Schaltsystem:</b>	Sprungschaltelement
<b>Schaltsystem Zusatztext:</b>	Selbstreinigendes, doppelunterbrechendes Sprungschaltsystem (Kontaktöffnungsweite 2 mm x 1,5 mm). Max. 2 Schliesser- oder 2 Öffnerkontakte oder 1 Schliesser und 1 Öffner
<b>Schaltstufen:</b>	2 Stellungen
<b>Schaltwinkel:</b>	90° rechts
<b>Mechanische Lebensdauer:</b>	40 000 Schaltzyklen
<b>Betätigungskraft:</b>	4,4 N ±1 N (1 Schaltelement), 7,8 N ±1 N (2 Schaltelemente)
<b>Betätigungsweg:</b>	5,5 mm ± 0,5 mm
<b>Schalhub:</b>	> 3 mm
<b>Anschluss Details 1:</b>	Max. Drahtquerschnitt 2 mm x 2,5 mm <sup>2</sup> Max. Litzenquerschnitt 2 mm x 1,5 mm <sup>2</sup>
<b>Gewicht:</b>	0.051 kg

## UMGEBUNGSBEDINGUNGEN

<b>IP-Schutzart:</b>	IP20 rückseitig, IP65 frontseitig, gemäss IEC 60529
<b>Einsatztemperatur:</b>	- 25 °C ... + 55 °C
<b>Lagertemperatur:</b>	- 40 °C ... + 95 °C
<b>Schockfestigkeit:</b>	50 g während 11 ms, gemäss IEC 60512-4-3
<b>Schwingfestigkeit:</b>	10 g bei 10 Hz...2000 Hz, Amplitude 0,75 mm (Sinusförmig), gemäss DIN EN 60512-4-4

## ZERTIFIKATE

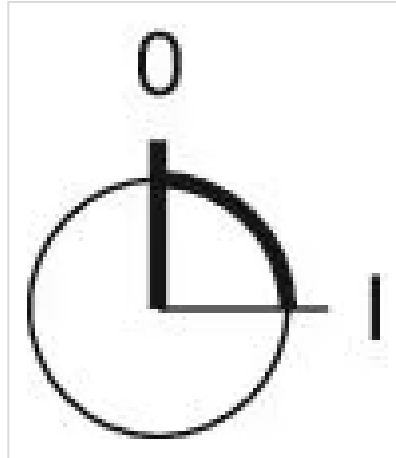
<b>Approbationen:</b>	CB (IEC 61058-1), CSA, EAC, ENEC (EN 61058-1), UL
<b>Konformitäten:</b>	CE, UKCA, 2011 / 65 / EC (RoHS), 2014 / 35 / EU (LVD)
<b>REACH:</b>	REACH konform
<b>RoHS:</b>	RoHS konform

## WEITERE

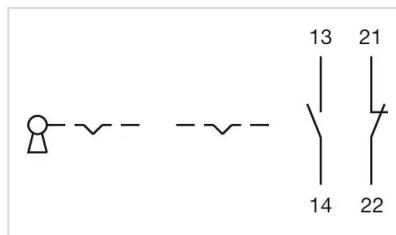
<b>Kurzbeschreibung:</b>	Vorsatz, 22 mm x 30 mm, 36 mm x 24 mm, rechteckig, Schwarz, Kunststoff, 1 Ö / 1 S, Ruhe (a) - Rast, Schraubanschluss
<b>Produkteigenschaften:</b>	Standardschloss: DOM 311
<b>Hinweise:</b>	

Standardschloss: DOM 311

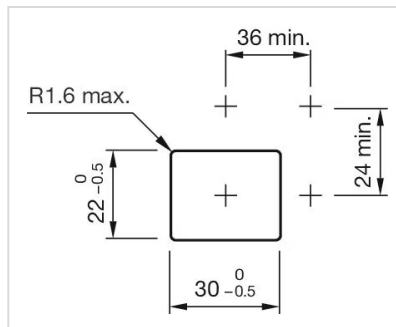
**Schaltstellungen:**



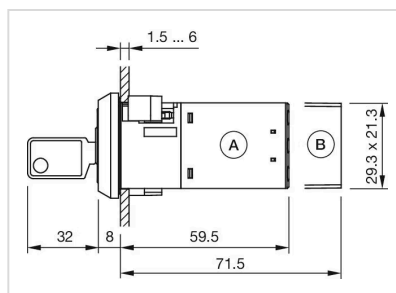
**Schaltschemas:**



**Einbauöffnungen:**



**Abmessungen:**



A = Schraubanschluss  
B = Steckanschluss 6,3 x 0,8 mm