

Vorsatz

31-
124.0252



<https://www.eao.com/component/31-124.0252/de/...>

Ihr Produkt:



31-124.0252

Vorsatz

PRODUKTSORTIMENT

Status Produkt: Not Recommended for new design

FRONT

Frontabmessung: 24 mm x 18 mm

Frontform: rechteckig

Frontrahmen Farbe: Schwarz

Frontrahmen Material: Kunststoff

MONTAGE

Bauform: erhaben

Einbauöffnung: Ø 16 mm

Montage-Typ: Paneel-Montage

BEDIEN-/ANZEIGETEIL

Druckhaube Ausleuchtung: ausleuchtbar

ELEKTRISCHE KENNWERTE

Schaltspannung und Schaltstrom:
250 VAC, 5 A (ohmisch)
250 VAC, 3 A (Lötanschluss)
250 VAC, 2 A (induktiv, $\cos(\phi) = 0.7$)
125 VAC, 3 A (induktiv, $\cos(\phi) = 0.7$)
220 VDC, 0.1 A (induktiv, L:R = 30 ms)
60 VDC, 0.7 A (induktiv, L:R = 30 ms)
24 VDC, 2 A (induktiv, L:R = 30 ms)

Kontakte: 4 Ö / 4 S

Bemessungs-Betriebsspannung Ue:	250 VAC/VDC
Schaltleistung:	250 V @ 3 A
Elektrische Lebensdauer:	50 000 Schaltzyklen
Spannungsfestigkeit:	2500 VAC, 50 Hz, 1 Minute, gemäss IEC 60512-2-11 zwischen allen Anschlüssen und Erde
Schutzklasse:	II
Normen:	Gemäss EN/IEC 61058-1
Thermischer Strom Ith:	3 A

MECHANISCHE KENNWERTE

Anschluss:	Lötanschluss
Kontaktmaterial:	Gold
Schaltfunktion:	Impuls
Schaltsystem:	Sprungschaltelement
Schaltsystem Zusatztext:	Selbstreinigendes, doppelunterbrechendes Sprungschaltsystem (Kontaktöffnungsweite 2 mm x 0,5 mm), 1 Öffner und 1 Schliesser pro Schaltelement.
Mechanische Lebensdauer:	2 Mio. Schaltzyklen
Betätigungskraft:	2 N ... 5,5 N, abhängig von der Anzahl Schaltelemente
Betätigungsweg:	ca. 3 mm
Anzugsdrehmoment:	Befestigungsmutter max. 0,5 Nm
Drahtquerschnitt:	Max. Drahtquerschnitt 1 Draht à 1,5 mm Max. Litzenquerschnitt 2 Litzen à 0,75 mm ² oder 1 Litze à 1,0 mm ²
Gewicht:	0.01 kg

UMGEBUNGSBEDINGUNGEN

IP-Schutzart:	IP40 frontseitig, IP67 mit Frontschutzhaube
Einsatztemperatur:	- 25 °C ... + 55 °C, bei Blockmontage ist Wärmestau zu vermeiden
Lagertemperatur:	- 40 °C ... + 85 °C
Schockfestigkeit:	15 g während 11 ms, nach IEC 60512-4-3, IEC 60068-2-27 (Einzelstösse, halbsinusförmig)
Schwingfestigkeit:	10 g bei 10 Hz...2000 Hz, Amplitude 1,5 mm (Sinusförmig), gemäss DIN EN 60512-4-4, DIN EN 60068-2-6
Klimafestigkeit:	Konstantklima gemäss IEC 60068-2-3 Wechselklima gemäss IEC 60068-2-14

ZERTIFIKATE

Approbationen: CB (IEC 61058-1), CSA, DNV, EAC, ENEC (EN 61058-1), UL, VDE

Konformitäten: CE, UKCA, 2011 / 65 / EC (RoHS), 2014 / 35 / EU (LVD)

REACH: REACH konform

RoHS: RoHS konform

WEITERE

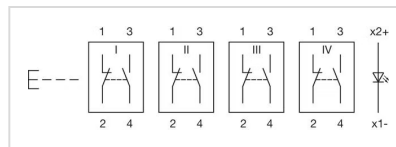
Kurzbeschreibung: Vorsatz, Ø 16 mm, 24 mm x 18 mm, ausleuchtbar, rechteckig, Schwarz, Kunststoff, 4 Ö / 4 S, Impuls, Lötanschluss

Innenabmessung: 21,5 mm x 15,3 mm

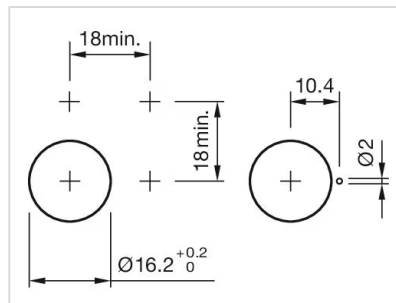
Gehäuse Farbe: Schwarz

max. Anzahl Schaltelemente: 4

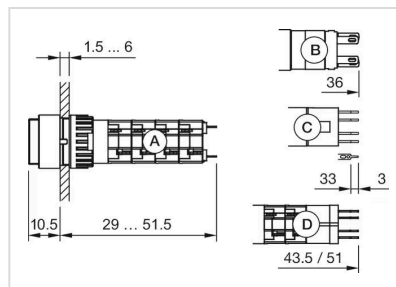
Schaltschemas:



Einbauöffnungen:



Abmessungen:



A = Lötanschluss
B = Steckanschluss 2,8 mm x 0,5 mm
C = Universalanschluss 2,0 mm x 0,5 mm
D = Universal-Lötanschluss