

# Vorsatz

31-  
425.036



<https://www.eao.com/component/31-425.036/de/v...>

Ihr Produkt:

---



31-425.036  
Vorsatz

#### PRODUKTSORTIMENT

**Status Produkt:** Not Recommended for new design

#### FRONT

**Frontabmessung:** 24 mm x 18 mm

**Frontform:** rechteckig

**Frontrahmen Farbe:** Schwarz

**Frontrahmen Material:** Kunststoff

#### MONTAGE

**Bauform:** erhaben

**Einbauöffnung:** Ø 16 mm

**Montage-Typ:** Paneel-Montage

#### BEDIEN-/ANZEIGETEIL

**Druckhaube Ausleuchtung:** ausleuchtbar

#### ELEKTRISCHE KENNWERTE

**Schaltspannung und Schaltstrom:** 100 mA bei 42 VAC/VDC

**Kontakte:** 1 S

**Schaltleistung:** 42 V @ 0,1 A

**Spannungsfestigkeit:** 2500 VAC, 50 Hz, 1 Minute, gemäss IEC 60512-2-11 zwischen allen Anschlüssen und Erde

**Schutzklasse:** II

**Normen:** Gemäss EN/IEC 61058-1

## MECHANISCHE KENNWERTE

**Anschluss:** Universalanschluss, 2 x 0,5 mm

**Kontaktmaterial:** Gold

**Schaltfunktion:** Impuls

**Schaltsystem:** Low-Levelelement

**Schaltsystem Zusatztext:** Dieses Low-Level-Schaltelement wurde für kleine Schaltleistungen und elektronische Schaltkreise entwickelt. Der Schaltmechanismus garantiert sicheres Schalten auch in Bereichen einiger  $\mu\text{A}/\mu\text{V}$  bis 100 mA/42 VAC/DC. Einfachunterbrechender Tastkontakt, Öffner oder Schliesser mit 4 unabhängigen Kontaktpunkten. 2 Tastkontakte pro Schaltelement, Kombination von Öffner und Schliesser möglich. Besondere Eigenschaften sind hohe Lebensdauer, extrem niedere Prellzeit und stabile Übergangswiderstände.

**Mechanische Lebensdauer:** 5 Mio. Schaltzyklen

**Betätigungskraft:** 3 N ... 3,5 N

**Betätigungsweg:** ca. 3 mm

**Anzugsdrehmoment:** Befestigungsmutter max. 0,5 Nm

**Drahtquerschnitt:** Max. Drahtdurchmesser 2 Drähte à 0,8 mm  
Max. Litzenquerschnitt 1 Litze à 0,75 mm<sup>2</sup>

**Gewicht:** 0.007 kg

## UMGEBUNGSBEDINGUNGEN

**IP-Schutzart:** IP40 frontseitig, IP67 mit Frontschutzhaube

**Einsatztemperatur:** – 25 °C ... + 55 °C, bei Blockmontage ist Wärmestau zu vermeiden

**Lagertemperatur:** – 40 °C ... + 85 °C

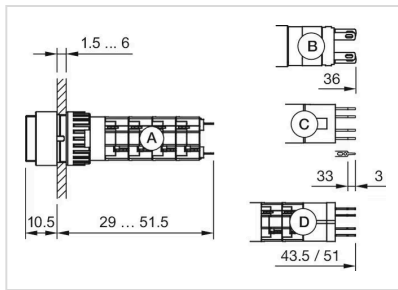
**Schockfestigkeit:** 15 g während 11 ms, nach IEC 60512-4-3, IEC 60068-2-27 (Einzelstösse, halbsinusförmig)

**Schwingfestigkeit:** 10 g bei 10 Hz...2000 Hz, Amplitude 1,5 mm (Sinusförmig), gemäss DIN EN 60512-4-4, DIN EN 60068-2-6

**Klimafestigkeit:** Konstantklima gemäss IEC 60068-2-3  
Wechselklima gemäss IEC 60068-2-14

## ZERTIFIKATE





- A = Lötanschluss
- B = Steckanschluss 2,8 mm x 0,5 mm
- C = Universalanschluss 2,0 mm x 0,5 mm
- D = Universal-Lötanschluss