

# Vorsatz

31-  
436.036



<https://www.eao.com/component/31-436.036/de/v...>

Ihr Produkt:

---



31-436.036  
Vorsatz

#### PRODUKTSORTIMENT

**Status Produkt:** Not Recommended for new design

#### FRONT

**Frontabmessung:** Ø 18 mm

**Frontform:** rund

**Frontrahmen Farbe:** Schwarz

**Frontrahmen Material:** Kunststoff

#### MONTAGE

**Bauform:** erhaben

**Einbauöffnung:** Ø 16 mm

**Montage-Typ:** Paneel-Montage

#### BEDIEN-/ANZEIGETEIL

**Druckhaube Ausleuchtung:** ausleuchtbar

#### ELEKTRISCHE KENNWERTE

**Kontakte:** 1 Ö

**Schaltleistung:** 42 V @ 0,1 A

**Normen:** Gemäss EN/IEC 61058-1

#### MECHANISCHE KENNWERTE

<b>Anschluss:</b>	Universalanschluss, 2 x 0,5 mm
<b>Kontaktmaterial:</b>	Gold
<b>Schaltfunktion:</b>	Impuls
<b>Schaltsystem:</b>	Low-LEVELelement
<b>Mechanische Lebensdauer:</b>	5 Mio. Schaltzyklen
<b>Betätigungskraft:</b>	3 N ... 3,5 N
<b>Betätigungsweg:</b>	ca. 3 mm
<b>Anzugsdrehmoment:</b>	Befestigungsmutter max. 0,5 Nm
<b>Drahtquerschnitt:</b>	Max. Drahtdurchmesser 2 Drähte à 0,8 mm Max. Litzenquerschnitt 1 Litze à 0,75 mm <sup>2</sup>
<b>Gewicht:</b>	0.006 kg

## UMGEBUNGSBEDINGUNGEN

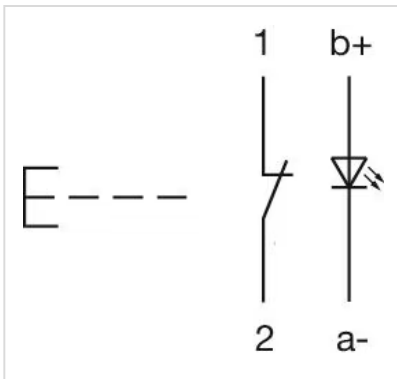
<b>IP-Schutzart:</b>	IP40 frontseitig, IP67 mit Frontschutzhaube
<b>Einsatztemperatur:</b>	- 25 °C ... + 55 °C, bei Blockmontage ist Wärmestau zu vermeiden
<b>Lagertemperatur:</b>	- 40 °C ... + 85 °C
<b>Klimafestigkeit:</b>	Konstantklima gemäss IEC 60068-2-3 Wechselklima gemäss IEC 60068-2-14

## ZERTIFIKATE

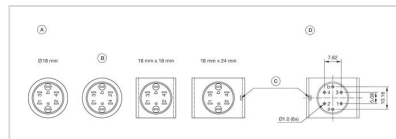
<b>Konformitäten:</b>	CE, UKCA, 2011 / 65 / EC (RoHS), 2014 / 35 / EU (LVD)
<b>REACH:</b>	REACH konform
<b>RoHS:</b>	RoHS konform

## WEITERE

<b>Kurzbeschreibung:</b>	Vorsatz, Ø 16 mm, Ø 18 mm, ausleuchtbar, rund, Schwarz, Kunststoff, 1 Ö, Impuls, Universalanschluss, 2 x 0,5 mm
<b>Innenabmessung:</b>	Ø 15,8 mm
<b>Gehäuse Farbe:</b>	Schwarz
<b>max. Anzahl Schaltelemente:</b>	1
<b>Schaltschemas:</b>	

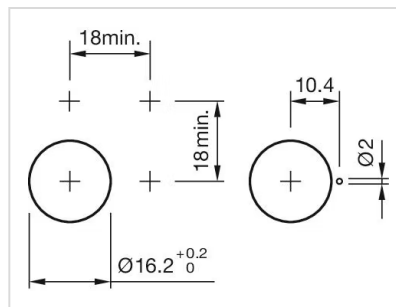


**Bauteilelayouts:**

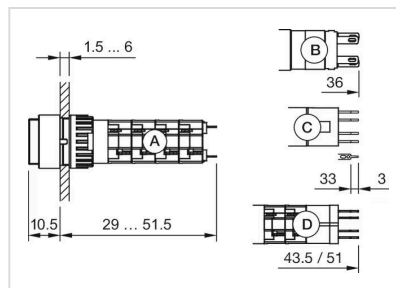


- A = Anschlüsse (Rückseite)
- B = Diodenblock
- C = Verdrehschutz nur 18 mm x 24 mm
- D = Bohrplan (Bauteilseite)

**Einbauöffnungen:**



**Abmessungen:**



- A = Lötanschluss
- B = Steckanschluss 2,8 mm x 0,5 mm
- C = Universalanschluss 2,0 mm x 0,5 mm
- D = Universal-Lötanschluss