

Vorsatz

31-
453.036



<https://www.eao.com/component/31-453.036/de/v...>

Ihr Produkt:



31-453.036
Vorsatz

PRODUKTSORTIMENT

Status Produkt: Not Recommended for new design

FRONT

Frontabmessung: 18 mm x 18 mm

Frontform: quadratisch

Frontrahmen Farbe: Schwarz

Frontrahmen Material: Kunststoff

MONTAGE

Bauform: erhaben

Einbauöffnung: Ø 16 mm

Montage-Typ: Paneel-Montage

BEDIEN-/ANZEIGETEIL

Druckhaube Ausleuchtung: ausleuchtbar

ELEKTRISCHE KENNWERTE

Schaltspannung und Schaltstrom: 100 mA bei 42 VAC/VDC

Kontakte: 1 Ö / 1 S

Schaltleistung: 42 V @ 0,1 A

Spannungsfestigkeit: 2500 VAC, 50 Hz, 1 Minute, gemäss IEC 60512-2-11 zwischen allen Anschlüssen und Erde

Schutzklasse: II

Normen: Gemäss EN/IEC 61058-1

MECHANISCHE KENNWERTE

Anschluss: Universalanschluss, 2 x 0,5 mm

Kontaktmaterial: Gold

Schaltfunktion: Impuls

Schaltsystem: Low-Levelelement

Schaltsystem Zusatztext: Dieses Low-Level-Schaltelement wurde für kleine Schaltleistungen und elektronische Schaltkreise entwickelt. Der Schaltmechanismus garantiert sicheres Schalten auch in Bereichen einiger $\mu\text{A}/\mu\text{V}$ bis 100 mA/42 VAC/DC. Einfachunterbrechender Tastkontakt, Öffner oder Schliesser mit 4 unabhängigen Kontaktpunkten. 2 Tastkontakte pro Schaltelement, Kombination von Öffner und Schliesser möglich. Besondere Eigenschaften sind hohe Lebensdauer, extrem niedere Prellzeit und stabile Übergangswiderstände.

Mechanische Lebensdauer: 5 Mio. Schaltzyklen

Betätigungskraft: 3 N ... 3,5 N

Betätigungsweg: ca. 3 mm

Anzugsdrehmoment: Befestigungsmutter max. 0,5 Nm

Drahtquerschnitt: Max. Drahtdurchmesser 2 Drähte à 0,8 mm
Max. Litzenquerschnitt 1 Litze à 0,75 mm²

Gewicht: 0.007 kg

UMGEBUNGSBEDINGUNGEN

IP-Schutzart: IP40 frontseitig, IP67 mit Frontschutzhaube

Einsatztemperatur: – 25 °C ... + 55 °C, bei Blockmontage ist Wärmestau zu vermeiden

Lagertemperatur: – 40 °C ... + 85 °C

Schockfestigkeit: 15 g während 11 ms, nach IEC 60512-4-3, IEC 60068-2-27 (Einzelstösse, halbsinusförmig)

Schwingfestigkeit: 10 g bei 10 Hz...2000 Hz, Amplitude 1,5 mm (Sinusförmig), gemäss DIN EN 60512-4-4, DIN EN 60068-2-6

Klimafestigkeit: Konstantklima gemäss IEC 60068-2-3
Wechselklima gemäss IEC 60068-2-14

ZERTIFIKATE

Konformitäten: CE, UKCA, 2011 / 65 / EC (RoHS), 2014 / 35 / EU (LVD)

REACH: REACH konform

RoHS: RoHS konform

WEITERE

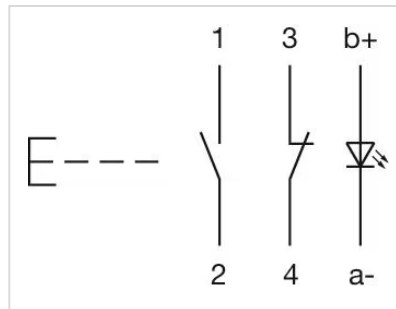
Kurzbeschreibung: Vorsatz, Ø 16 mm, 18 mm x 18 mm, ausleuchtbar, quadratisch, Schwarz, Kunststoff, 1 Ö / 1 S, Impuls, Universalanschluss, 2 x 0,5 mm

Innenabmessung: 15,3 mm x 15,3 mm

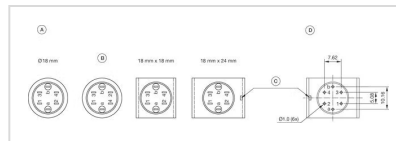
Gehäuse Farbe: Schwarz

max. Anzahl Schaltelemente: 1

Schaltschemas:

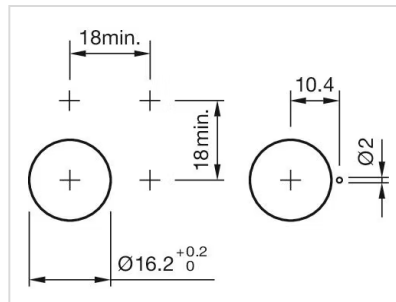


Bauteilelayouts:

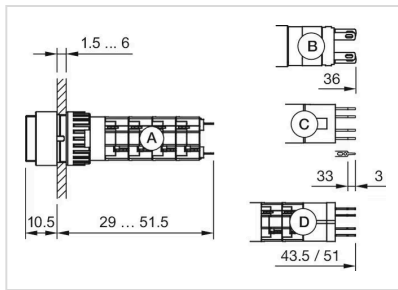


A = Anschlüsse (Rückseite)
 B = Diodenblock
 C = Verdrehschutz nur 18 mm x 24 mm
 D = Bohrplan (Bauteilseite)

Einbauöffnungen:



Abmessungen:



- A = Lötanschluss
- B = Steckanschluss 2,8 mm x 0,5 mm
- C = Universalanschluss 2,0 mm x 0,5 mm
- D = Universal-Lötanschluss