

# Vorsatz

31-  
709.0292



<https://www.eao.com/component/31-709.0292/de/...>

Ihr Produkt:

---



## 31-709.0292 Vorsatz

### PRODUKTSORTIMENT

**Status Produkt:** Not Recommended for new design

### FRONT

**Frontabmessung:** 18 mm x 18 mm

**Frontform:** quadratisch

**Frontrahmen Farbe:** Schwarz

**Frontrahmen Material:** Kunststoff

### MONTAGE

**Bauform:** erhaben

**Einbauöffnung:** Ø 16 mm

**Montage-Typ:** Paneel-Montage

### BEDIEN-/ANZEIGETEIL

**Druckhaube Ausleuchtung:** ausleuchtbar

### ELEKTRISCHE KENNWERTE

**Schaltspannung und Schaltstrom:**  
250 VAC, 5 A (ohmisch)  
250 VAC, 3 A (Lötanschluss)  
250 VAC, 2 A (induktiv,  $\cos(\phi) = 0.7$ )  
125 VAC, 3 A (induktiv,  $\cos(\phi) = 0.7$ )  
220 VDC, 0.1 A (induktiv, L:R = 30 ms)  
60 VDC, 0.7 A (induktiv, L:R = 30 ms)  
24 VDC, 2 A (induktiv, L:R = 30 ms)

**Kontakte:** 1 Ö / 1 S

<b>Bemessungs-Betriebsspannung Ue:</b>	250 VAC/VDC
<b>Schaltleistung:</b>	250 V @ 5 A
<b>Elektrische Lebensdauer:</b>	50 000 Schaltzyklen
<b>Spannungsfestigkeit:</b>	2500 VAC, 50 Hz, 1 Minute, gemäss IEC 60512-2-11 zwischen allen Anschlüssen und Erde
<b>Schutzklasse:</b>	II
<b>Normen:</b>	Gemäss EN/IEC 61058-1
<b>Thermischer Strom Ith:</b>	5 A

### MECHANISCHE KENNWERTE

<b>Anschluss:</b>	Universal-Lötanschluss
<b>Kontaktmaterial:</b>	Gold
<b>Schaltfunktion:</b>	Impuls
<b>Schaltsystem:</b>	Sprungschaltelement
<b>Schaltsystem Zusatztext:</b>	Selbstreinigendes, doppelunterbrechendes Sprungschaltsystem (Kontaktöffnungsweite 2 mm x 0,5 mm), 1 Öffner und 1 Schliesser pro Schaltelement.
<b>Mechanische Lebensdauer:</b>	2 Mio. Schaltzyklen
<b>Betätigungskraft:</b>	2 N ... 5,5 N, abhängig von der Anzahl Schaltelemente
<b>Betätigungsweg:</b>	ca. 3 mm
<b>Anzugsdrehmoment:</b>	Befestigungsmutter max. 0,5 Nm
<b>Gewicht:</b>	0.007 kg

### UMGEBUNGSBEDINGUNGEN

<b>IP-Schutzart:</b>	IP40 frontseitig, IP67 mit Frontschutzhaube
<b>Einsatztemperatur:</b>	- 25 °C ... + 55 °C, bei Blockmontage ist Wärmestau zu vermeiden
<b>Lagertemperatur:</b>	- 40 °C ... + 85 °C
<b>Schockfestigkeit:</b>	15 g während 11 ms, nach IEC 60512-4-3, IEC 60068-2-27 (Einzelstösse, halbsinusförmig)
<b>Schwingfestigkeit:</b>	10 g bei 10 Hz...2000 Hz, Amplitude 1,5 mm (Sinusförmig), gemäss DIN EN 60512-4-4, DIN EN 60068-2-6
<b>Klimafestigkeit:</b>	Konstantklima gemäss IEC 60068-2-3 Wechselklima gemäss IEC 60068-2-14

### ZERTIFIKATE

**Approbationen:** CB (IEC 61058-1), CSA, DNV, ENEC (EN 61058-1), UL

**Konformitäten:** CE, UKCA, 2011 / 65 / EC (RoHS), 2014 / 35 / EU (LVD)

**REACH:** REACH konform

**RoHS:** RoHS konform

**WEITERE**

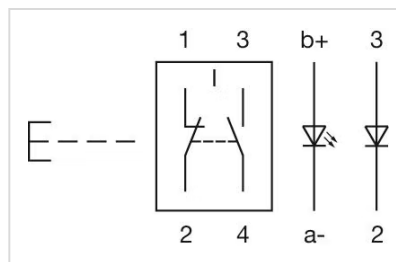
**Kurzbeschreibung:** Vorsatz, Ø 16 mm, 18 mm x 18 mm, ausleuchtbar, quadratisch, Schwarz, Kunststoff, 1 Ö / 1 S, Impuls, Universal-Lötanschluss

**Innenabmessung:** 15,3 mm x 15,3 mm

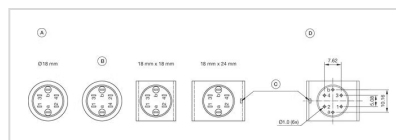
**Gehäuse Farbe:** Schwarz

**max. Anzahl Schaltelemente:** 1

**Schaltschemas:**

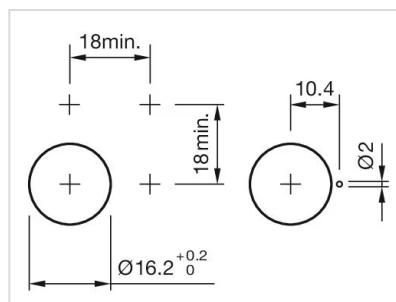


**Bauteilelayouts:**

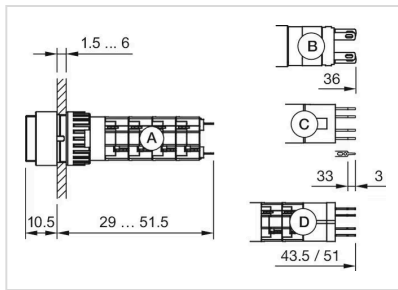


A = Anschlüsse (Rückseite)  
 B = Diodenblock  
 C = Verdrehenschutz nur 18 mm x 24 mm  
 D = Bohrplan (Bauteilseite)

**Einbauöffnungen:**



**Abmessungen:**



- A = Lötanschluss
- B = Steckanschluss 2,8 mm x 0,5 mm
- C = Universalanschluss 2,0 mm x 0,5 mm
- D = Universal-Lötanschluss