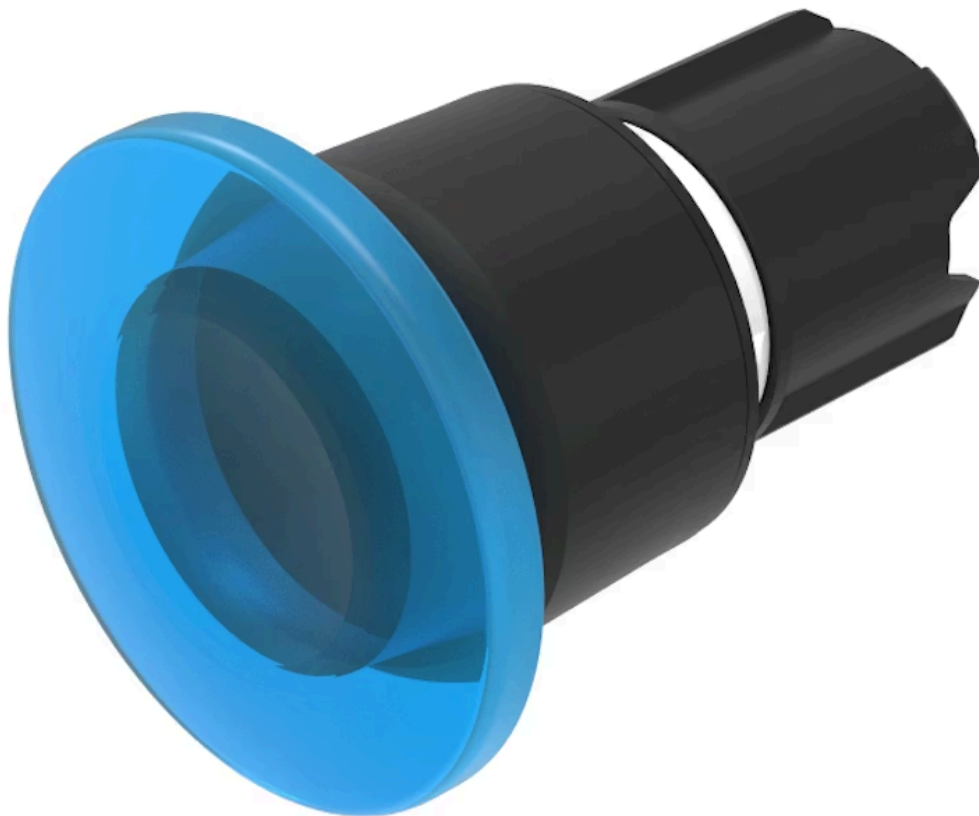


Vorsatz

45-
2630.19J0.000



<https://www.eao.com/component/45-2630.19J0.00...>

Ihr Produkt:



45-2630.19J0.000
Vorsatz

FRONT

Frontabmessung:	Ø 40 mm
Frontform:	rund
Frontrahmen Farbe:	Schwarz
Frontrahmen Material:	Kunststoff

MONTAGE

Bauform:	erhaben
Einbauöffnung:	Ø 22,3 mm
Montage-Typ:	Paneel-Montage

BEDIEN-/ANZEIGETEIL

Druckhaube Farbe:	Blau
Druckhaube Material:	Kunststoff
Druckhaube Ausleuchtung:	ausleuchtbar
Druckhaube Form:	Pilz
Druckhaube Optik:	transparent

MECHANISCHE KENNWERTE

Schaltfunktion:	Rast
Schaltsystem:	Tastschaltelement
Entriegelungsart:	Zugentriegelung
Mechanische Lebensdauer:	500 000 Schaltzyklen

Schalzhäufigkeit: Max. 1 800/h

Gewicht: 0.03 kg

UMGEBUNGSBEDINGUNGEN

IP-Frontschutzart: IP66, IP67, IP69K

Einsatztemperatur: – 25 °C ... + 70 °C

Lagertemperatur: – 40 °C ... + 80 °C

Schockfestigkeit: Gemäss IEC 60068-2-27: 11 ms, 50 g, Halbsinus

Schwingfestigkeit: Gemäss IEC 60068-2-6: 20 ... 500 Hz: 5 g

Klimafestigkeit: Während dem Betrieb gemäss IEC 60721: 3K6, 3C3, 3S2, 3M6

ZERTIFIKATE

REACH: REACH konform

RoHS: RoHS konform

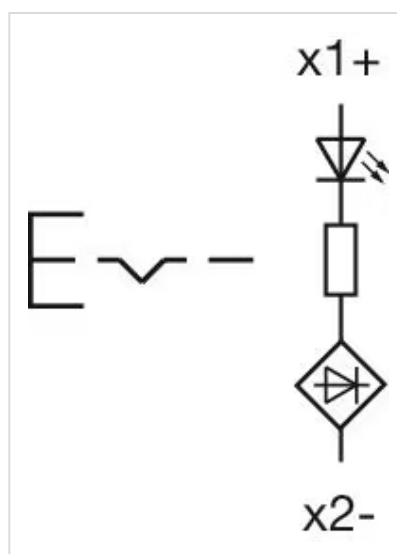
WEITERE

Kurzbeschreibung: Vorsatz, Ø 22,3 mm, Ø 40 mm, Pilz, ausleuchtbar, Blau, Kunststoff, transparent, rund, Schwarz, Kunststoff, Rast, IP66, IP67, IP69K, Zugentriegelung

Gehäuse Farbe: Schwarz

Gehäuse Material: Kunststoff

Schaltschemas:



Einbauöffnungen:



Abmessungen:

