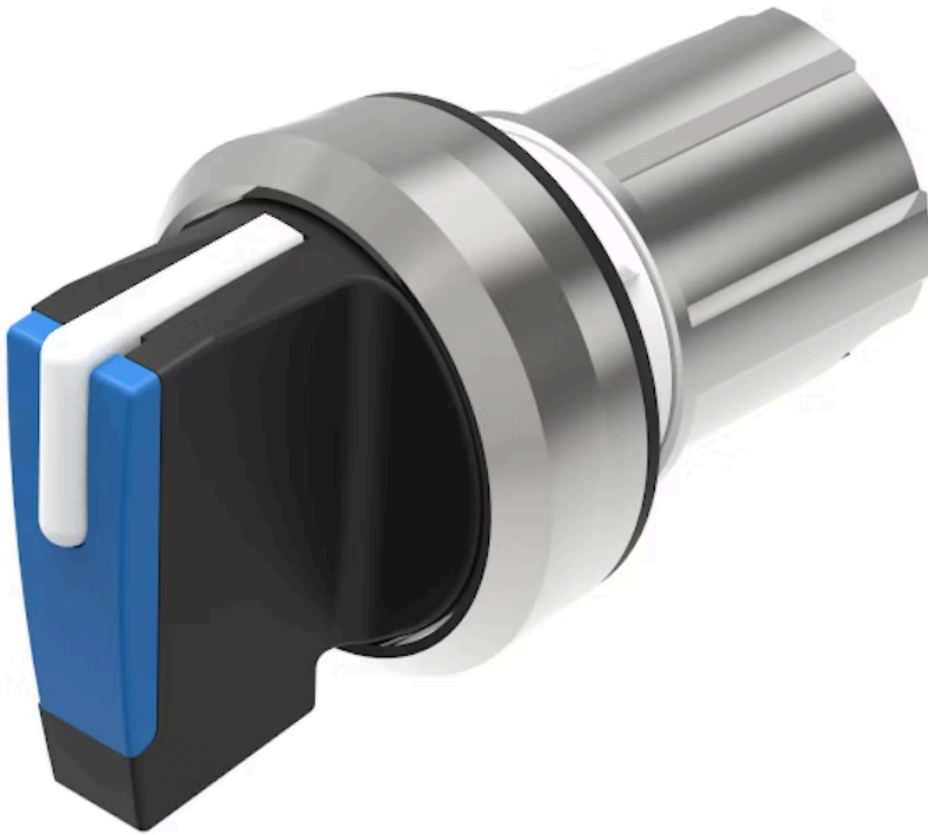


Vorsatz

45-
280S.2C60.003



<https://www.eao.com/component/45-280S.2C60.003>

Ihr Produkt:



45-280S.2C60.003 Vorsatz

FRONT

| | |
|------------------------------|-----------|
| Frontabmessung: | Ø 29,5 mm |
| Frontform: | rund |
| Frontrahmen Farbe: | Silber |
| Frontrahmen Material: | Metall |

MONTAGE

| | |
|-----------------------|----------------|
| Bauform: | erhaben |
| Einbauöffnung: | Ø 22,3 mm |
| Montage-Typ: | Paneel-Montage |

BEDIEN-/ANZEIGETEIL

| | |
|----------------------------|------------|
| Drehgriff Farbe: | Blau |
| Drehgriff Material: | Kunststoff |
| Drehgriff Form: | kurz |

MECHANISCHE KENNWERTE

| | |
|---------------------------------|--|
| Schaltfunktion: | Impuls - Ruhe - Impuls |
| Schaltstufen: | 3 Stellungen |
| Schaltwinkel: | 45° links / 45° rechts / -45° ... +45° |
| Mechanische Lebensdauer: | 1 Mio. Schaltzyklen |
| Schalhäufigkeit: | 1 800/h |
| Gewicht: | 0.052 kg |

UMGEBUNGSBEDINGUNGEN

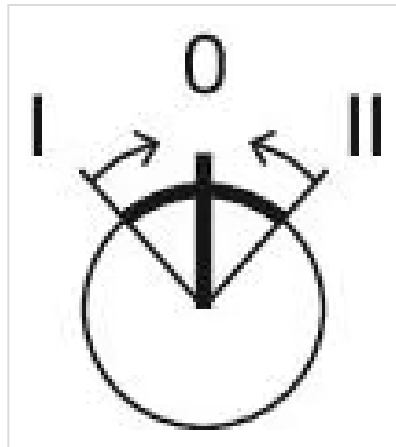
| | |
|---------------------------|--|
| IP-Frontschutzart: | IP66, IP67, IP69K |
| Einsatztemperatur: | - 25 °C ... + 70 °C |
| Lagertemperatur: | - 40 °C ... + 80 °C |
| Schockfestigkeit: | Gemäss IEC 60068-2-27: 11 ms, 50 g, Halbsinus |
| Schwingfestigkeit: | Gemäss IEC 60068-2-6: 10 ... 500 Hz: 5 g |
| Klimafestigkeit: | Während dem Betrieb gemäss IEC 60721: 3K6, 3C3, 3S2, 3M6 |

ZERTIFIKATE

| | |
|---------------|---------------|
| REACH: | REACH konform |
| RoHS: | RoHS konform |

WEITERE

| | |
|--------------------------|---|
| Kurzbeschreibung: | Vorsatz, Ø 22,3 mm, Ø 29,5 mm, optional ausleuchtbar, Blau, kurz, rund, Silber, Metall, Impuls - Ruhe - Impuls, IP66, IP67, IP69K |
| Gehäuse Material: | Metall |
| Hinweise: | Aussendurchmesser des kurzen Hebels 32,3 mm |
| Schaltstellungen: | |



Schaltschemas:



Einbauöffnungen:



Abmessungen:

