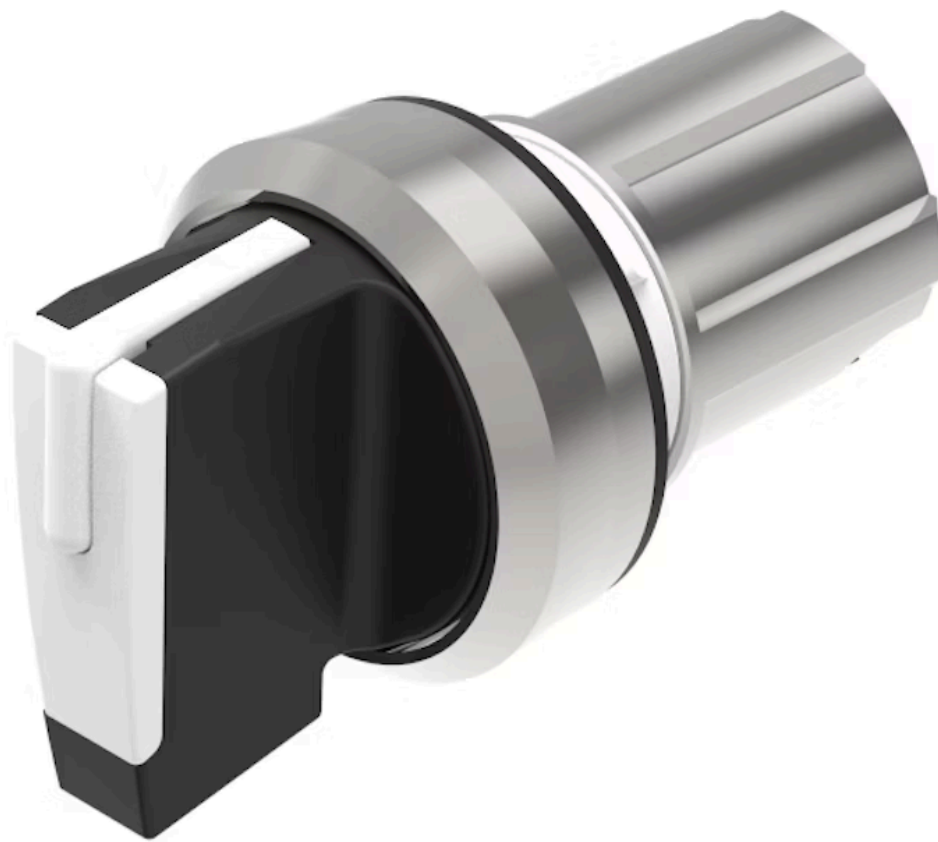


# Vorsatz

45-  
2819.2C90.003



<https://www.eao.com/component/45-2819.2C90.00...>

Ihr Produkt:

---



## 45-2819.2C90.003 Vorsatz

### FRONT

<b>Frontabmessung:</b>	Ø 29,5 mm
<b>Frontform:</b>	rund
<b>Frontrahmen Farbe:</b>	Silber
<b>Frontrahmen Material:</b>	Metall

### MONTAGE

<b>Bauform:</b>	erhaben
<b>Einbauöffnung:</b>	Ø 22,3 mm
<b>Montage-Typ:</b>	Paneel-Montage

### BEDIEN-/ANZEIGETEIL

<b>Drehgriff Farbe:</b>	Weiss
<b>Drehgriff Material:</b>	Kunststoff
<b>Drehgriff Form:</b>	kurz

### MECHANISCHE KENNWERTE

<b>Schaltfunktion:</b>	Rast - Ruhe - Rast
<b>Schaltstufen:</b>	3 Stellungen
<b>Schaltwinkel:</b>	45° links / 45° rechts / -45° ... +45°
<b>Mechanische Lebensdauer:</b>	1 Mio. Schaltzyklen
<b>Schalhäufigkeit:</b>	1 800/h
<b>Gewicht:</b>	0.053 kg

## UMGEBUNGSBEDINGUNGEN

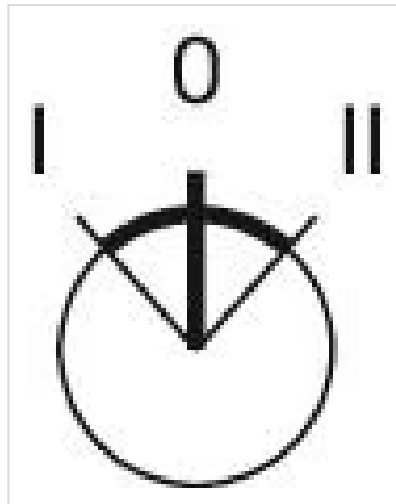
<b>IP-Frontschutzart:</b>	IP66, IP67, IP69K
<b>Einsatztemperatur:</b>	- 25 °C ... + 70 °C
<b>Lagertemperatur:</b>	- 40 °C ... + 80 °C
<b>Schockfestigkeit:</b>	Gemäss IEC 60068-2-27: 11 ms, 50 g, Halbsinus
<b>Schwingfestigkeit:</b>	Gemäss IEC 60068-2-6: 10 ... 500 Hz: 5 g
<b>Klimafestigkeit:</b>	Während dem Betrieb gemäss IEC 60721: 3K6, 3C3, 3S2, 3M6

## ZERTIFIKATE

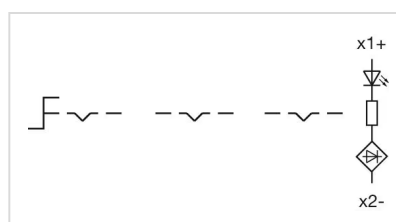
<b>REACH:</b>	REACH konform
<b>RoHS:</b>	RoHS konform

## WEITERE

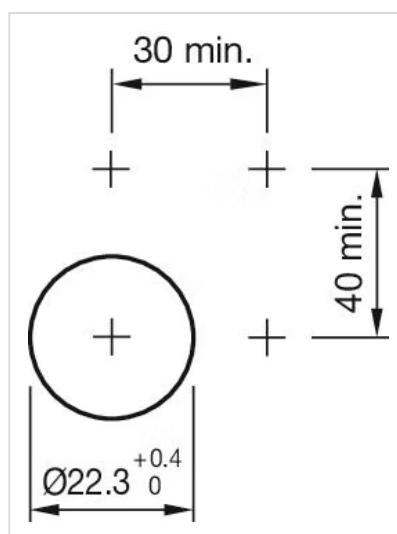
<b>Kurzbeschreibung:</b>	Vorsatz, Ø 22,3 mm, Ø 29,5 mm, optional ausleuchtbar, Weiss, kurz, rund, Silber, Metall, Rast - Ruhe - Rast, IP66, IP67, IP69K
<b>Gehäuse Material:</b>	Metall
<b>Hinweise:</b>	Aussendurchmesser des kurzen Hebels 32,3 mm
<b>Schaltstellungen:</b>	



## Schaltschemas:



**Einbauöffnungen:**



**Abmessungen:**

