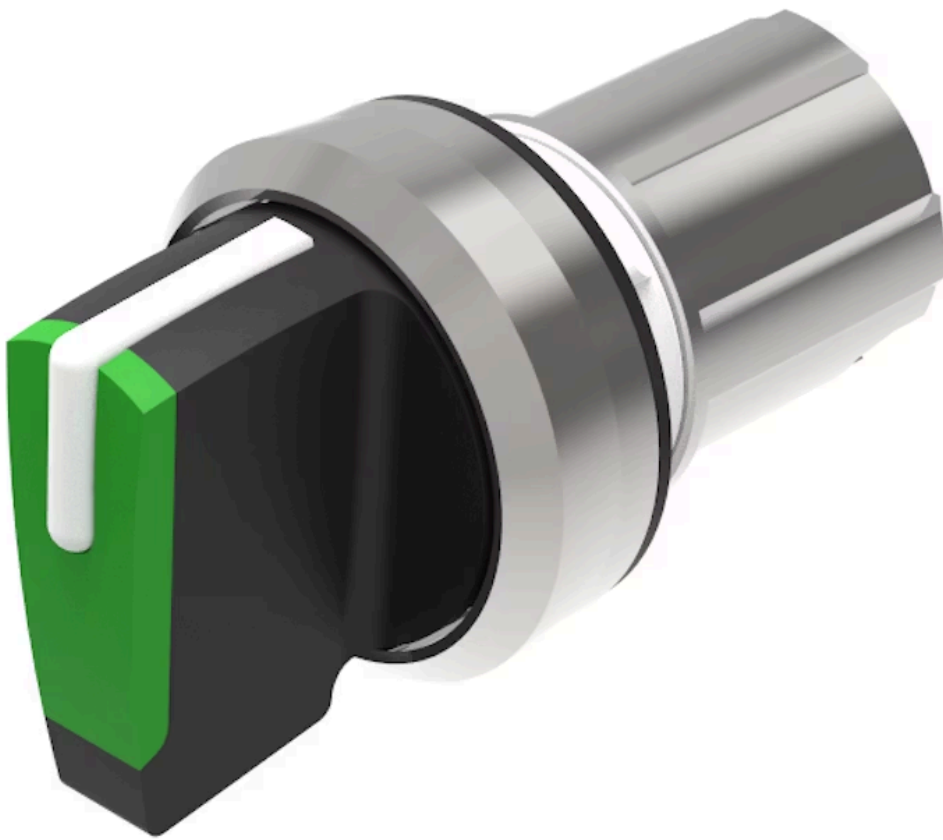


Vorsatz

45-
2828.2C50.001



<https://www.eao.com/component/45-2828.2C50.001>

Ihr Produkt:



45-2828.2C50.001 Vorsatz

FRONT

Frontabmessung:	Ø 29,5 mm
Frontform:	rund
Frontrahmen Farbe:	Silber
Frontrahmen Material:	Metall

MONTAGE

Bauform:	erhaben
Einbauöffnung:	Ø 22,3 mm
Montage-Typ:	Paneel-Montage

BEDIEN-/ANZEIGETEIL

Drehgriff Farbe:	Grün
Drehgriff Material:	Kunststoff
Drehgriff Form:	kurz

MECHANISCHE KENNWERTE

Schaltfunktion:	Ruhe - Rast
Schaltstufen:	2 Stellungen
Schaltwinkel:	90° rechts / -45° ... +45°
Mechanische Lebensdauer:	1 Mio. Schaltzyklen
Schalhäufigkeit:	1 800/h
Gewicht:	0.04 kg

UMGEBUNGSBEDINGUNGEN

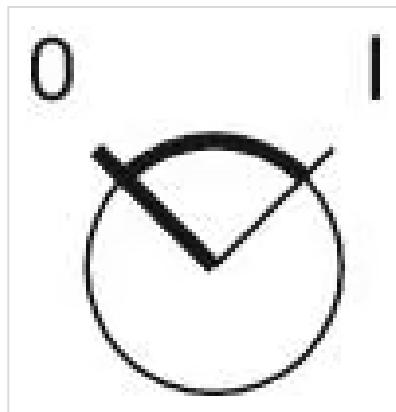
IP-Frontschutzart:	IP66, IP67, IP69K
Einsatztemperatur:	- 25 °C ... + 70 °C
Lagertemperatur:	- 40 °C ... + 80 °C
Schockfestigkeit:	Gemäss IEC 60068-2-27: 11 ms, 50 g, Halbsinus
Schwingfestigkeit:	Gemäss IEC 60068-2-6: 10 ... 500 Hz: 5 g
Klimafestigkeit:	Während dem Betrieb gemäss IEC 60721: 3K6, 3C3, 3S2, 3M6

ZERTIFIKATE

REACH:	REACH konform
RoHS:	RoHS konform

WEITERE

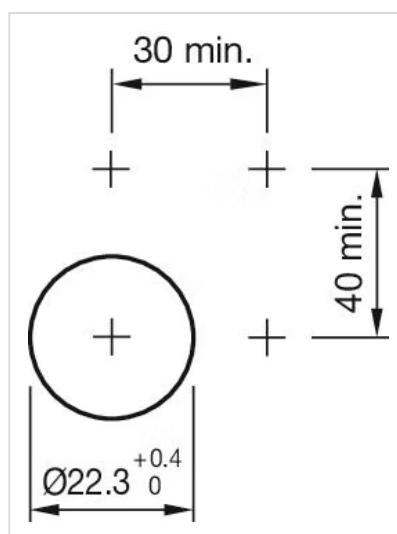
Kurzbeschreibung:	Vorsatz, Ø 22,3 mm, Ø 29,5 mm, optional ausleuchtbar, Grün, kurz, rund, Silber, Metall, Ruhe - Rast, IP66, IP67, IP69K
Gehäuse Material:	Metall
Hinweise:	Aussendurchmesser des kurzen Hebels 32,3 mm
Schaltstellungen:	



Schaltschemas:



Einbauöffnungen:



Abmessungen:

