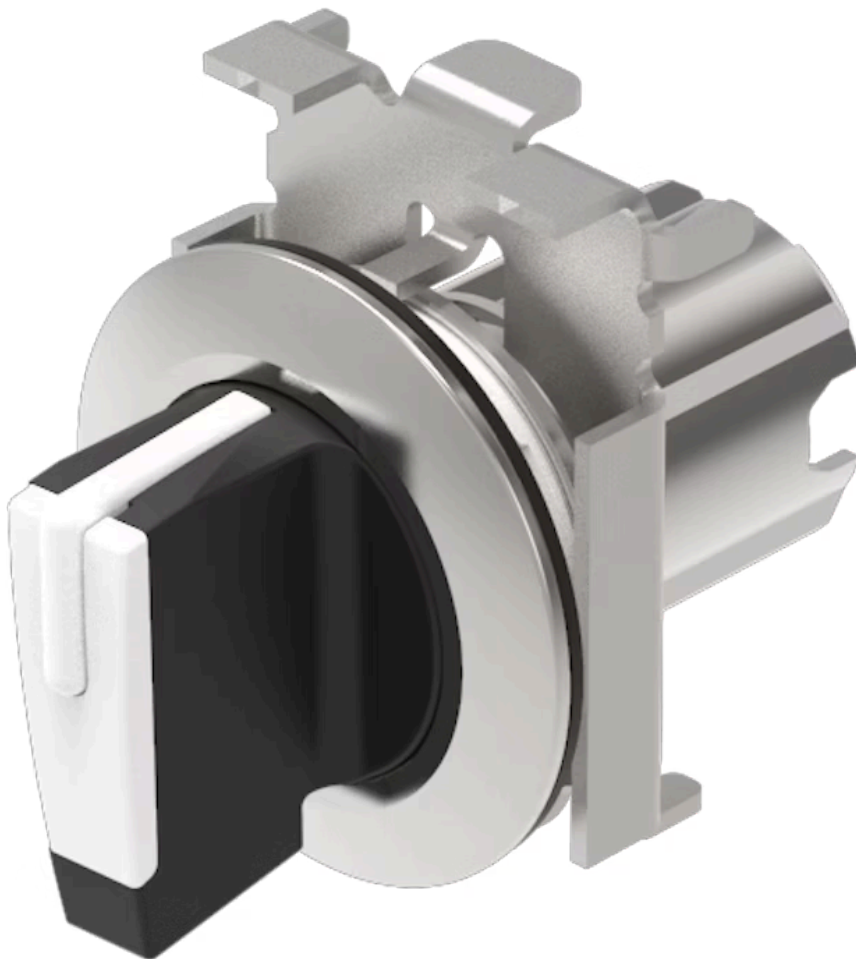


# Vorsatz

45-  
2844.4C90.006



<https://www.eao.com/component/45-2844.4C90.00...>

Ihr Produkt:

---



## 45-2844.4C90.006 Vorsatz

### FRONT

<b>Frontabmessung:</b>	Ø 38 mm
<b>Frontform:</b>	rund
<b>Frontrahmen Farbe:</b>	Sandgrau
<b>Frontrahmen Material:</b>	Metall

### MONTAGE

<b>Bauform:</b>	flach
<b>Einbauöffnung:</b>	Ø 30,5 mm
<b>Montage-Typ:</b>	Paneel-Montage

### BEDIEN-/ANZEIGETEIL

<b>Drehgriff Farbe:</b>	Weiss
<b>Drehgriff Material:</b>	Kunststoff
<b>Drehgriff Form:</b>	kurz

### MECHANISCHE KENNWERTE

<b>Schaltfunktion:</b>	Ruhe - Impuls
<b>Schaltstufen:</b>	2 Stellungen
<b>Schaltwinkel:</b>	45° rechts
<b>Mechanische Lebensdauer:</b>	1 Mio. Schaltzyklen
<b>Schalhäufigkeit:</b>	1 800/h
<b>Gewicht:</b>	0.062 kg

## UMGEBUNGSBEDINGUNGEN

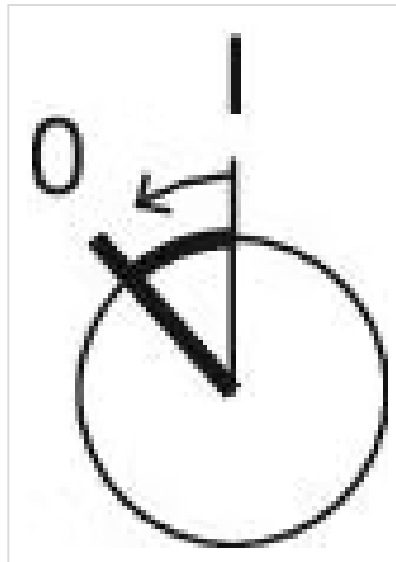
<b>IP-Frontschutzart:</b>	IP66, IP67, IP69K
<b>Einsatztemperatur:</b>	- 25 °C ... + 70 °C
<b>Lagertemperatur:</b>	- 40 °C ... + 80 °C
<b>Schockfestigkeit:</b>	Gemäss IEC 60068-2-27: 11 ms, 50 g, Halbsinus
<b>Schwingfestigkeit:</b>	Gemäss IEC 60068-2-6: 10 ... 500 Hz: 5 g
<b>Klimafestigkeit:</b>	Während dem Betrieb gemäss IEC 60721: 3K6, 3C3, 3S2, 3M6

## ZERTIFIKATE

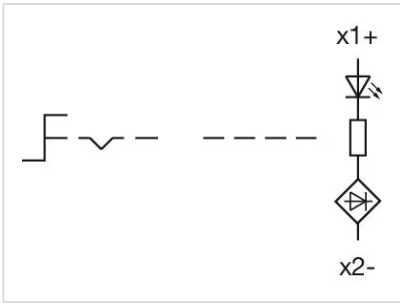
<b>REACH:</b>	REACH konform
<b>RoHS:</b>	RoHS konform

## WEITERE

<b>Kurzbeschreibung:</b>	Vorsatz, Ø 30,5 mm, Ø 38 mm, optional ausleuchtbar, Weiss, kurz, rund, Sandgrau, Metall, Ruhe - Impuls, IP66, IP67, IP69K
<b>Gehäuse Material:</b>	Metall
<b>Hinweise:</b>	Frontplattenstärke 1 ... 6 mm
<b>Schaltstellungen:</b>	



**Schaltschemas:**



**Abmessungen:**

