

Vorsatz

45-
2H00.1016.000



<https://www.eao.com/component/45-2H00.1016.00...>

Ihr Produkt:



45-2H00.1016.000 Vorsatz

FRONT

Frontabmessung:	Ø 29,5 mm
Frontform:	rund

MONTAGE

Bauform:	erhaben
Einbauöffnung:	Ø 22,3 mm
Montage-Typ:	Paneel-Montage

ELEKTRISCHE KENNWERTE

Betriebsspannung:	24 V AC/DC
Bemessungs-Betriebsspannung Ue:	Bei AC: Bemessungswert 24 ... 24 V Bei DC: Bemessungswert 24 ... 24 V
Isolationsspannung:	Bemessungswert 320 V
Stossspannungsfestigkeit:	Bemessungswert 4 kV
Verschmutzungsgrad:	3

MECHANISCHE KENNWERTE

Anschluss:	Schraubanschluss
Anzugsdrehmoment:	0,8 ... 1 Nm Schraubanschluss
Anschluss Details 1:	– Mit Aderendbearbeitung 2 x (0,5 ... 0,75 mm ²) – Ohne Aderendbearbeitung 2 x (0,5 ... 1,5 mm ²) Eindrätig
Anschluss Details 2:	– Ohne Aderendbearbeitung 2 x (0,5 ... 0,75 mm ²) – Mit Aderendbearbeitung 2 x (0,5 ... 1,5 mm ²) Feindrätig – Bei AWG-Leitungen 2 x (18 ... 14)

Gewicht: 0.001 kg

AKUSTISCHE KENNWERTE

Tonfrequenz: Ca. 2,4 kHz nur Dauertonbetrieb

Schalldruck: 95 db (A) \pm 8 dB bei 0,1 m Abstand

UMGEBUNGSBEDINGUNGEN

Einsatztemperatur: – 25 °C ... + 70 °C

Lagertemperatur: – 40 °C ... + 80 °C

Schockfestigkeit: Gemäss IEC 60068-2-27: 11 ms, 50 g, Halbsinus

Schwingfestigkeit: Gemäss IEC 60068-2-6: 10 ... 500 Hz: 5 g

Klimafestigkeit: Während dem Betrieb gemäss IEC 60721: 3B2, 3K6, 3S2, 3M6

ZERTIFIKATE

REACH: REACH konform

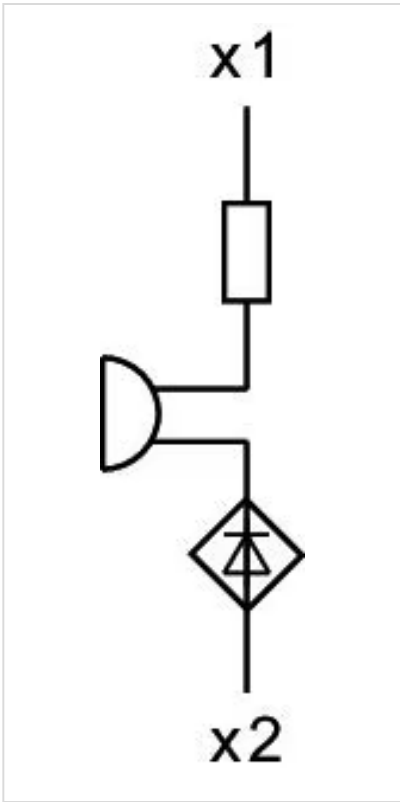
RoHS: RoHS konform

WEITERE

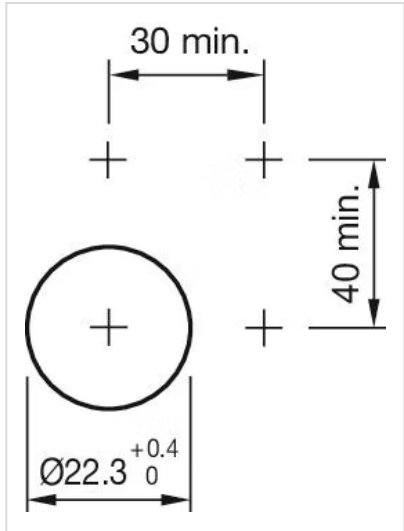
Kurzbeschreibung: Vorsatz, Ø 22,3 mm, Ø 29,5 mm, rund, Schraubanschluss

Gehäuse Material: Kunststoff

Schaltschemas:



Einbauöffnungen:



Abmessungen:

