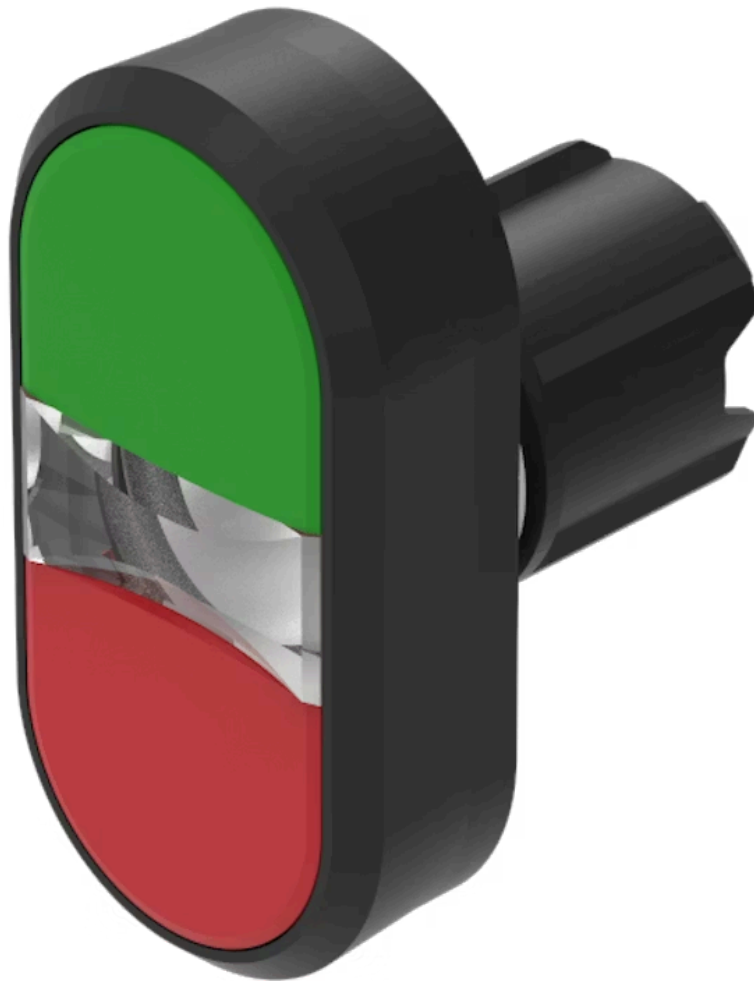


# Vorsatz

45-  
2K31.16T0.000



[https://www.eao.com/component/45-2K31.16T0.00...](https://www.eao.com/component/45-2K31.16T0.000)

Ihr Produkt:

---



## 45-2K31.16T0.000 Vorsatz

### FRONT

<b>Frontabmessung:</b>	58 mm x 30 mm
<b>Frontform:</b>	rechteckig
<b>Frontrahmen Farbe:</b>	Schwarz
<b>Frontrahmen Material:</b>	Kunststoff

### MONTAGE

<b>Bauform:</b>	erhaben
<b>Einbauöffnung:</b>	Ø 22,3 mm
<b>Montage-Typ:</b>	Paneel-Montage

### BEDIEN-/ANZEIGETEIL

<b>Druckhaube Farbe:</b>	Grün-Rot
<b>Druckhaube Material:</b>	Kunststoff
<b>Druckhaube Ausleuchtung:</b>	ausleuchtbar
<b>Druckhaube Form:</b>	flach
<b>Druckhaube Optik:</b>	opak
<b>Druckhaube Typ:</b>	bündig mit Frontrahmen

### MECHANISCHE KENNWERTE

<b>Schaltfunktion:</b>	Impuls
<b>Schaltsystem:</b>	Tastschaltelement
<b>Mechanische Lebensdauer:</b>	2 Mio. Schaltzyklen

**Schalzhäufigkeit:** Max. 3 600/h

**Gewicht:** 0.025 kg

### UMGEBUNGSBEDINGUNGEN

**IP-Frontschutzart:** IP66, IP67, IP69K

**Einsatztemperatur:** – 25 °C ... + 70 °C

**Lagertemperatur:** – 40 °C ... + 80 °C

**Schockfestigkeit:** Gemäss IEC 60068-2-27: 11 ms, 50 g, Halbsinus

**Schwingfestigkeit:** Gemäss IEC 60068-2-6: 10 ... 500 Hz: 5 g

**Klimafestigkeit:** Während dem Betrieb gemäss IEC 60721: 3K6, 3C3, 3S2, 3M6, 3B2

### ZERTIFIKATE

**REACH:** REACH konform

**RoHS:** RoHS konform

### WEITERE

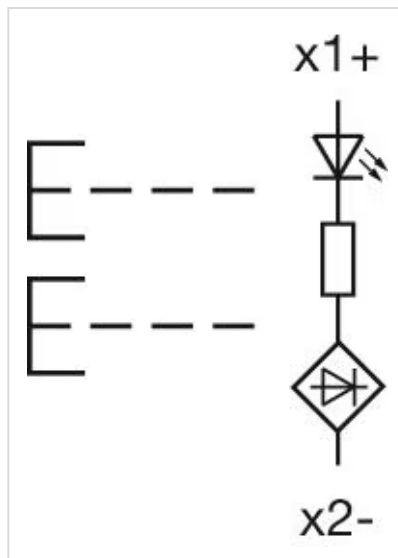
**Kurzbeschreibung:** Vorsatz, Ø 22,3 mm, 58 mm x 30 mm, flach, ausleuchtbar, Grün-Rot, Kunststoff, opak, rechteckig, Schwarz, Kunststoff, Impuls, IP66, IP67, IP69K

**Gehäuse Farbe:** Schwarz

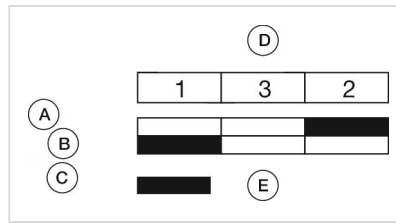
**Gehäuse Material:** Kunststoff

**Hinweise:** Mit ausleuchtbarem Mittelteil

**Schaltschemas:**

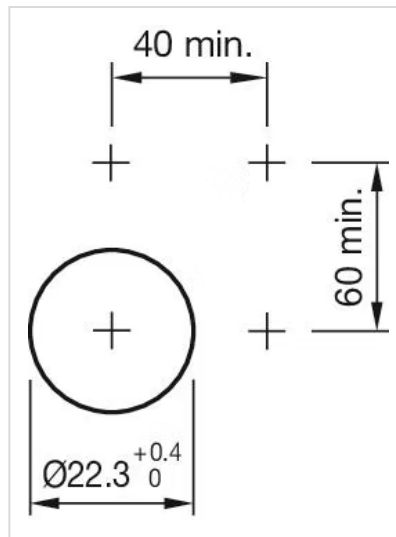


**Bauteilelayouts:**



- A = Schaltfunktion
- B = grün (weisse) Taste gedrückt
- C = rote (schwarze) Taste gedrückt
- D = Schaltelement-Anordnung entspricht Frontadapter-Bezeichnung
- E = Schaltelement betätigt

**Einbauöffnungen:**



**Abmessungen:**

