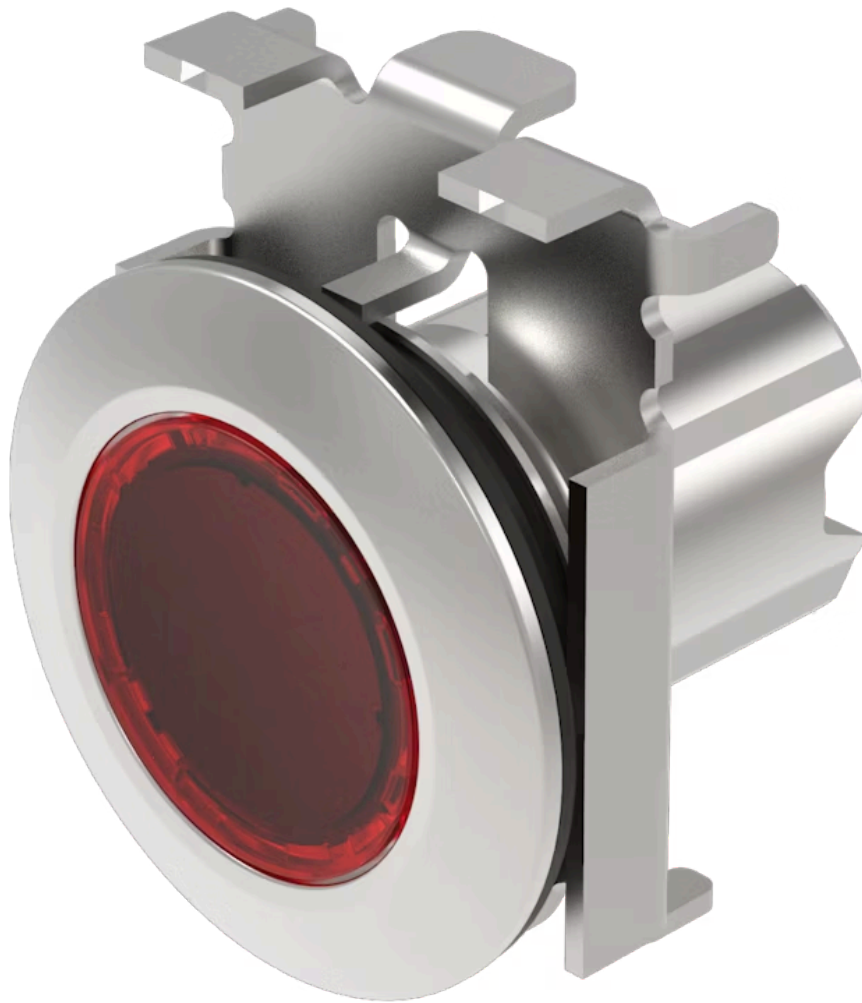


Vorsatz

45-
2T07.4FE0.000



<https://www.eao.com/component/45-2T07.4FE0.00...>

Ihr Produkt:



45-2T07.4FE0.000 Vorsatz

FRONT

Frontabmessung:	Ø 38 mm
Frontform:	rund
Frontrahmen Farbe:	Sandgrau
Frontrahmen Material:	Metall

MONTAGE

Bauform:	erhaben
Einbauöffnung:	Ø 22,3 mm
Montage-Typ:	Paneel-Montage

BEDIEN-/ANZEIGETEIL

Leuchtenkappe Farbe:	Rot
Leuchtenkappe Material:	Kunststoff
Leuchtenkappe Form:	flach
Leuchtenkappe Optik:	transparent
Leuchtmittel Farbe:	Rot

MECHANISCHE KENNWERTE

Gewicht:	0.07 kg
-----------------	---------

UMGEBUNGSBEDINGUNGEN

IP-Frontschutzart:	IP66, IP67, IP69K
---------------------------	-------------------

Einsatztemperatur:	- 25 °C ... + 70 °C
Lagertemperatur:	- 40 °C ... + 80 °C
Schockfestigkeit:	Gemäss IEC 60068-2-27: 11 ms, 50 g, Halbsinus
Schwingfestigkeit:	Gemäss IEC 60068-2-6: 2 ... 500 Hz: 5 g
Klimafestigkeit:	Während dem Betrieb gemäss IEC 60721: 3K6, 3C3, 3S2, 3M6

ZERTIFIKATE

REACH: REACH konform

RoHS: RoHS konform

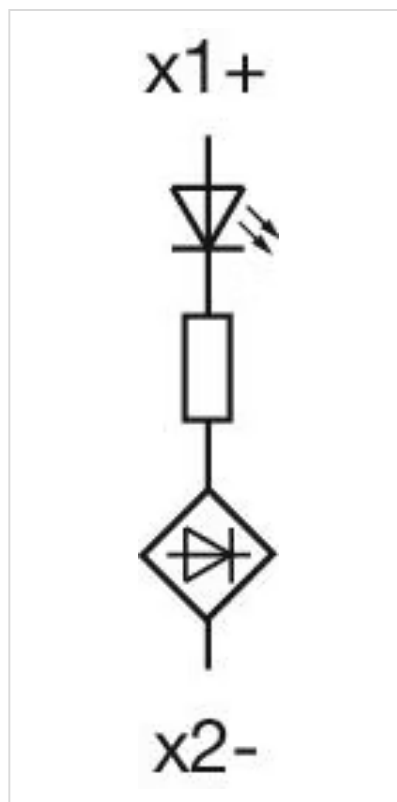
WEITERE

Kurzbeschreibung: Vorsatz, Ø 22,3 mm, Ø 38 mm, rund, Sandgrau, Metall, IP66, IP67, IP69K, Rot

Gehäuse Material: Metall

Hinweise: Frontplattenstärke 1 ... 6 mm

Schaltschemas:



Abmessungen:

