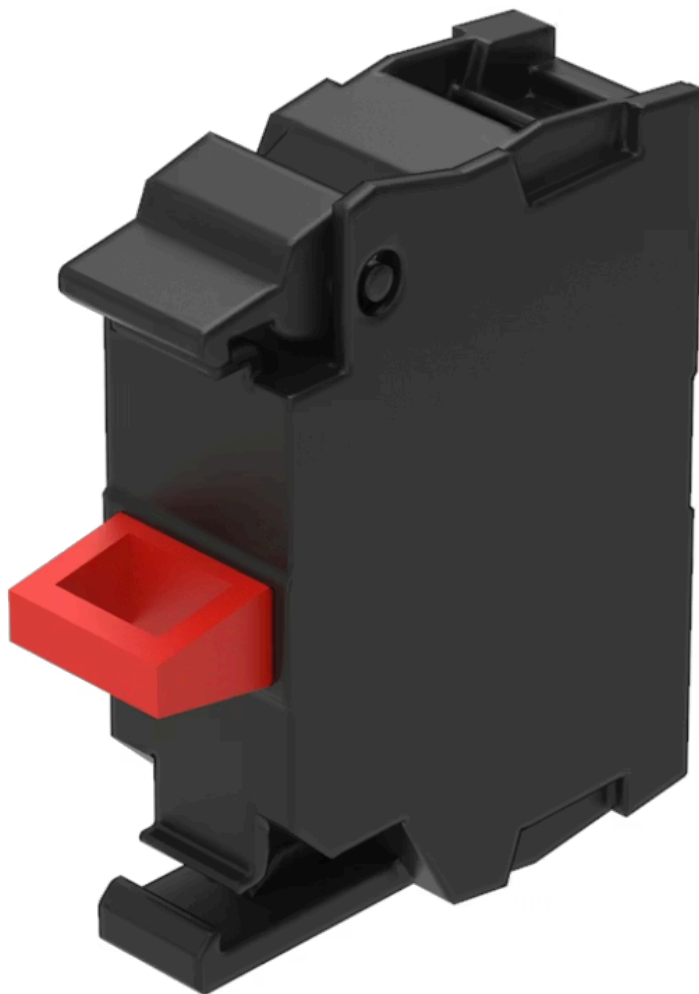


# Schaltelement

45-312.1X10



<https://www.eao.com/component/45-312.1X10/de/...>

Ihr Produkt:



## 45-312.1X10 Schaltelement

### MONTAGE

**Komponenten-Montage-Typ:** Frontmontage

### ELEKTRISCHE KENNWERTE

**Schaltspannung und Schaltstrom:**

**bei AC-12**

Spannung	24 V	48 V	110 V	230 V	400 V	500 V
Strom	10 A	10 A	10 A	8 A	6 A	10 A

**bei AC-15**

Spannung	24 V	48 V	110 V	230 V	400 V	500 V
Strom	6 A	6 A	6 A	4 A	3 A	1,4 A

**bei DC-12**

Spannung	24 V	48 V	110 V	230 V	400 V	500 V
Strom	10 A	5 A	2,5 A	1 A	0,3 A	0,2 A

**bei DC-13**

Spannung	24 V	48 V	110 V	230 V	400 V	500 V
Strom	3 A	1,5 A	0,7 A	0,3 A	0,1 A	0,07 A

**Kontakte:** 1 Ö

**Kontaktzuverlässigkeit:** Eine Fehlschaltung pro 10 Mio. (5 V, 1 mA)  
Eine Fehlschaltung pro 100 Mio. (17 V, 5 mA)

**Isolationsspannung:** Bemessungswert 500 V

**Stossspannungsfestigkeit:** Bemessungswert 6 kV

**Schaltleistung:** 500 V AC @ 10 A

**Verschmutzungsgrad:** 3

**Normen:** Die Geräte entsprechen den «Bestimmungen für Niederspannungs-Schaltgeräte»  
EN IEC 60947-5-1

**Thermischer Strom I<sub>th</sub>:** 10 A Max. zulässiger Strom bei Dauerbetrieb und Umgebungstemperaturen,  
welche die angegebenen max. Werte nicht überschreiten.

### MECHANISCHE KENNWERTE

**Anschluss:** Schraubanschluss

**Kontaktmaterial:** Gold

<b>Schaltsystem:</b>	Tastschaltelement
<b>Schaltsystem Zusatztext:</b>	<p>Das doppeltunterbrechende Tastschaltelement ist mit Öffner oder Schliesser ausgerüstet. Der Öffnerkontakt ist zwangsöffnend.</p> <p>Es können bis sechs Schaltelemente pro Halter aufgeschnappt werden.</p> <p>Der Öffnerkontakt öffnet beim Lösen vom Betätiger selbsttätig. Im Auslieferungszustand ist der Kontakt offen (= sicherer Zustand).</p> <p>Die Aktivierung (= Öffnerkontakte bei unbetätigtem Befehlsgerät geschlossen) erfolgt beim erstmaligen Betätigen nach dem Aufsnappen des Schaltelementes auf den Betätiger.</p>
<b>Mechanische Lebensdauer:</b>	10 Mio. Schaltzyklen
<b>Anzugsdrehmoment:</b>	0,8 ... 0,9 Nm
<b>Schalzhäufigkeit:</b>	Max. 3 600/h
<b>Anschluss Details 1:</b>	<p>Eindrähtig 2 x (1,0 ... 1,5mm<sup>2</sup>)</p> <p>– Mit Aderendbearbeitung 2 x (0,5 ... 0,75 mm<sup>2</sup>)</p>
<b>Anschluss Details 2:</b>	<p>Feindrähtig</p> <p>– Ohne Aderendbearbeitung 2 x (0,5 ... 0,75 mm<sup>2</sup>)</p> <p>– Ohne Aderendbearbeitung 2 x (0,5 ... 1,5 mm<sup>2</sup>)</p> <p>– Bei AWG-Leitungen 2 x (18 ... 14)</p>
<b>Drahtquerschnitt:</b>	<p>Eindrähtig 2 x (1,0 ... 1,5mm<sup>2</sup>)</p> <p>– Mit Aderendbearbeitung 2 x (0,5 ... 0,75 mm<sup>2</sup>)</p> <p>Feindrähtig</p> <p>– Ohne Aderendbearbeitung 2 x (0,5 ... 0,75 mm<sup>2</sup>)</p> <p>– Mit Aderendbearbeitung 2 x (0,5 ... 1,5 mm<sup>2</sup>)</p> <p>– Bei AWG-Leitungen 2 x (18 ... 14)</p>
<b>Gewicht:</b>	0.01 kg

## UMGEBUNGSBEDINGUNGEN

<b>IP-Schutzart:</b>	IP20 Anschlussklemme, IP40 Gehäuse
<b>Einsatztemperatur:</b>	– 25 °C ... + 70 °C
<b>Lagertemperatur:</b>	– 40 °C ... + 80 °C
<b>Schockfestigkeit:</b>	Gemäss IEC 60068-2-27: 11 ms, 50 g, Halbsinus
<b>Schwingfestigkeit:</b>	Gemäss IEC 60068-2-6: 2 ... 500 Hz: 5 g
<b>Klimafestigkeit:</b>	Während dem Betrieb gemäss IEC 60721: 3K6, 3C3, 3S2, 3M6

## ZERTIFIKATE

<b>Approbationen:</b>	CCC, CSA, UL
<b>Konformitäten:</b>	CE, UKCA
<b>REACH:</b>	REACH konform
<b>RoHS:</b>	RoHS konform

## WEITERE

### Kurzbeschreibung:

Schaltelement, Tastschaltelement, 500 V AC @ 10 A, Gold, 1 Ö,  
Schraubanschluss, Frontmontage

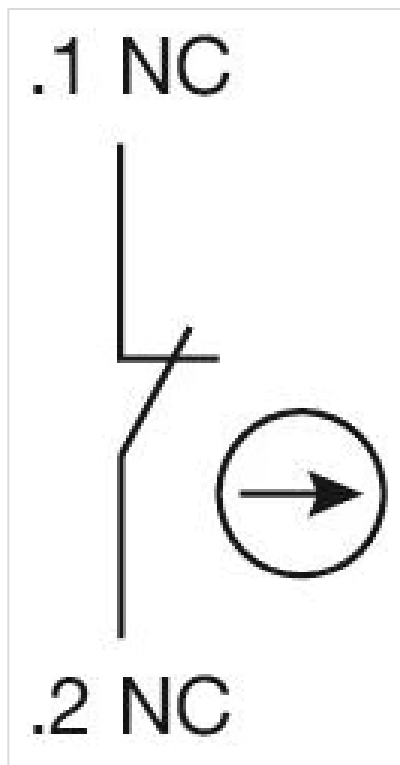
### Produkteigenschaften:

Frontplattenbefestigung

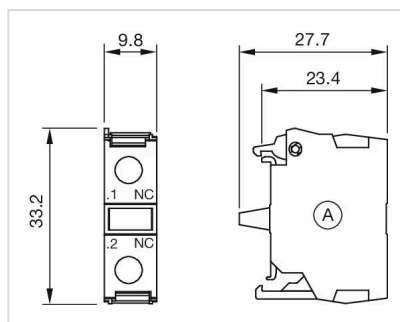
### Schaltelement Typ:

Einfach

### Schaltschemas:



### Abmessungen:



A = Schraubanschluss  
für Art.-Nr. 45-312.1Z10, 45-312.1X10