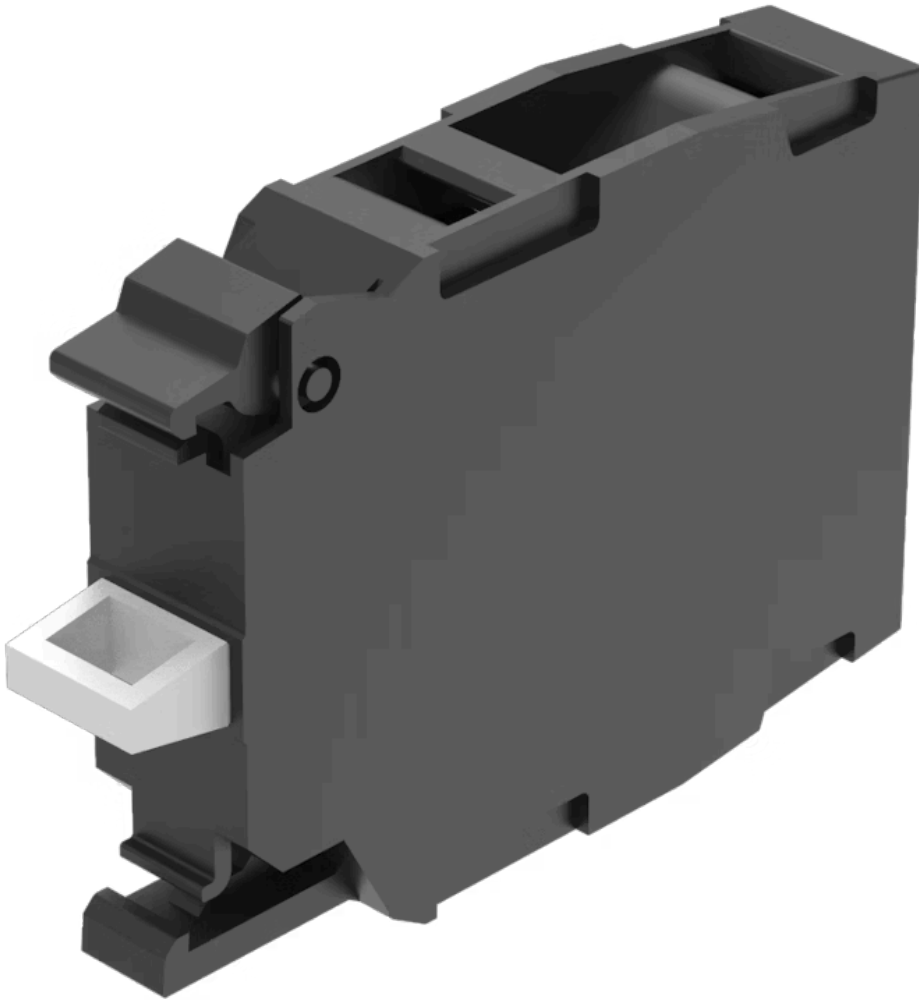


Schaltelement

45-315.1Z10



<https://www.eao.com/p/45-315.1Z10>

Ihr Produkt:



45-315.1Z10 Schaltelement

MONTAGE

Komponenten-Montage-Typ: Frontmontage

ELEKTRISCHE KENNWERTE

Schaltspannung und Schaltstrom:	bei AC-12						
	Spannung	24 V	48 V	110 V	230 V	400 V	500 V
	Strom	10 A	10 A	10 A	8 A	6 A	10 A
	bei AC-15						
	Spannung	24 V	48 V	110 V	230 V	400 V	500 V
	Strom	6 A	6 A	6 A	4 A	3 A	1,4 A
	bei DC-12						
	Spannung	24 V	48 V	110 V	230 V	400 V	500 V
	Strom	10 A	5 A	2,5 A	1 A	0,3 A	0,2 A
	bei DC-13						
	Spannung	24 V	48 V	110 V	230 V	400 V	500 V
	Strom	3 A	1,5 A	0,7 A	0,3 A	0,1 A	0,07 A

Kontakte: 1 Ö / 1 S

Kontaktzuverlässigkeit: Eine Fehlschaltung pro 10 Mio. (5 V, 1 mA)
Eine Fehlschaltung pro 100 Mio. (17 V, 5 mA)

Isolationsspannung: Bemessungswert 500 V

Stossspannungsfestigkeit: Bemessungswert 6 kV

Schaltleistung: 500 V AC @ 10 A

Verschmutzungsgrad: 3

Normen: Die Geräte entsprechen den «Bestimmungen für Niederspannungs-Schaltgeräte»
EN IEC 60947-5-1

Thermischer Strom Ith: 10 A Max. zulässiger Strom bei Dauerbetrieb und Umgebungstemperaturen,
welche die angegebenen max. Werte nicht überschreiten.

MECHANISCHE KENNWERTE

Anschluss: Schraubanschluss

Kontaktmaterial: Silber

Schaltsystem:	Tastschaltelement
Schaltsystem Zusatztext:	<p>Das doppeltunterbrechende Tastschaltelement ist mit Öffner oder Schliesser ausgerüstet. Der Öffnerkontakt ist zwangsöffnend.</p> <p>Es können bis sechs Schaltelemente pro Halter aufgeschnappt werden.</p> <p>Der Öffnerkontakt öffnet beim Lösen vom Betätiger selbsttätig. Im Auslieferungszustand ist der Kontakt offen (= sicherer Zustand).</p> <p>Die Aktivierung (= Öffnerkontakte bei unbetätigtem Befehlsgerät geschlossen) erfolgt beim erstmaligen Betätigen nach dem Aufsnappen des Schaltelementes auf den Betätiger.</p>
Mechanische Lebensdauer:	10 Mio. Schaltzyklen
Anzugsdrehmoment:	0,8 ... 0,9 Nm
Schalzhäufigkeit:	Max. 3 600/h
Anschluss Details 1:	<p>Eindrähtig 2 x (1,0 ... 1,5mm²)</p> <p>– Mit Aderendbearbeitung 2 x (0,5 ... 0,75 mm²)</p>
Anschluss Details 2:	<p>Feindrähtig</p> <p>– Ohne Aderendbearbeitung 2 x (0,5 ... 0,75 mm²)</p> <p>– Ohne Aderendbearbeitung 2 x (0,5 ... 1,5 mm²)</p> <p>– Bei AWG-Leitungen 2 x (18 ... 14)</p>
Drahtquerschnitt:	<p>Eindrähtig 2 x (1,0 ... 1,5mm²)</p> <p>– Mit Aderendbearbeitung 2 x (0,5 ... 0,75 mm²)</p> <p>Feindrähtig</p> <p>– Ohne Aderendbearbeitung 2 x (0,5 ... 0,75 mm²)</p> <p>– Mit Aderendbearbeitung 2 x (0,5 ... 1,5 mm²)</p> <p>– Bei AWG-Leitungen 2 x (18 ... 14)</p>
Gewicht:	0.018 kg

UMGEBUNGSBEDINGUNGEN

IP-Schutzart:	IP20 Anschlussklemme, IP40 Gehäuse
Einsatztemperatur:	– 25 °C ... + 70 °C
Lagertemperatur:	– 40 °C ... + 80 °C
Schockfestigkeit:	Gemäss IEC 60068-2-27: 11 ms, 50 g, Halbsinus
Schwingfestigkeit:	Gemäss IEC 60068-2-6: 2 ... 500 Hz: 5 g
Klimafestigkeit:	Während dem Betrieb gemäss IEC 60721: 3K6, 3C3, 3S2, 3M6

ZERTIFIKATE

Approbationen:	CCC, CSA, UL
Konformitäten:	CE, UKCA
REACH:	REACH konform
RoHS:	RoHS konform

WEITERE

Kurzbeschreibung:

Schaltelement, Tastschaltelement, 500 V AC @ 10 A, Silber, 1 Ö / 1 S,
Schraubanschluss, Frontmontage

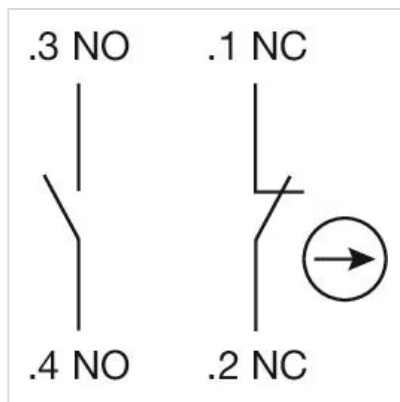
Produkteigenschaften:

Frontplattenbefestigung

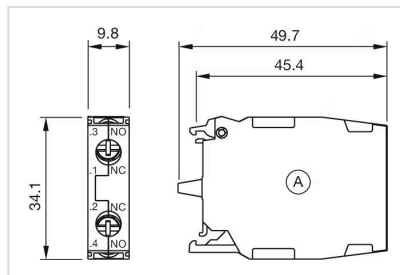
Schaltelement Typ:

Doppelt

Schaltschemas:



Abmessungen:



A = Schraubanschluss
für Art.-Nr. 45-315.1Z10