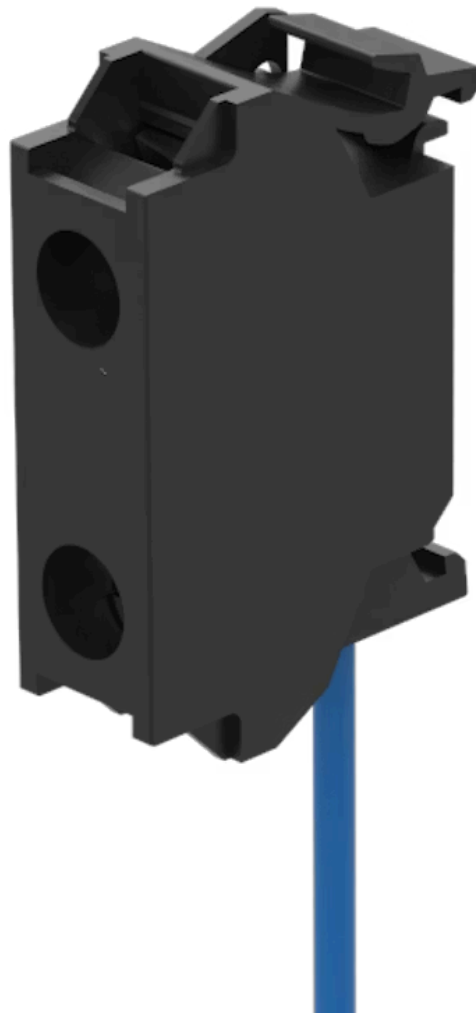


Testmodul

45-330.1115



<https://www.eao.com/component/45-330.1115/de/...>

Ihr Produkt:



45-330.1115 Testmodul

ELEKTRISCHE KENNWERTE

Betriebsspannung: 12 - 240 V AC/DC

MECHANISCHE KENNWERTE

Anschluss: Schraubanschluss

Gewicht: 0.011 kg

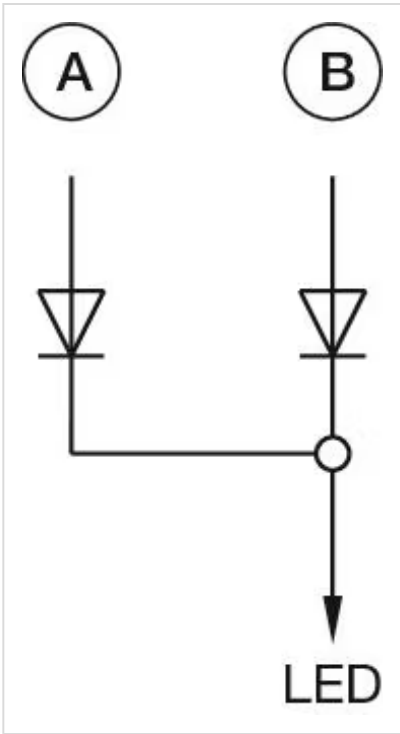
WEITERE

Kurzbeschreibung: Testmodul, Schraubanschluss, 12 - 240 V AC/DC

Titel Zubehör: Testmodul

Produkteigenschaften: Frontplattenbefestigung

Schaltschemas:



A = Sign IN
B = Test IN

Abmessungen:

