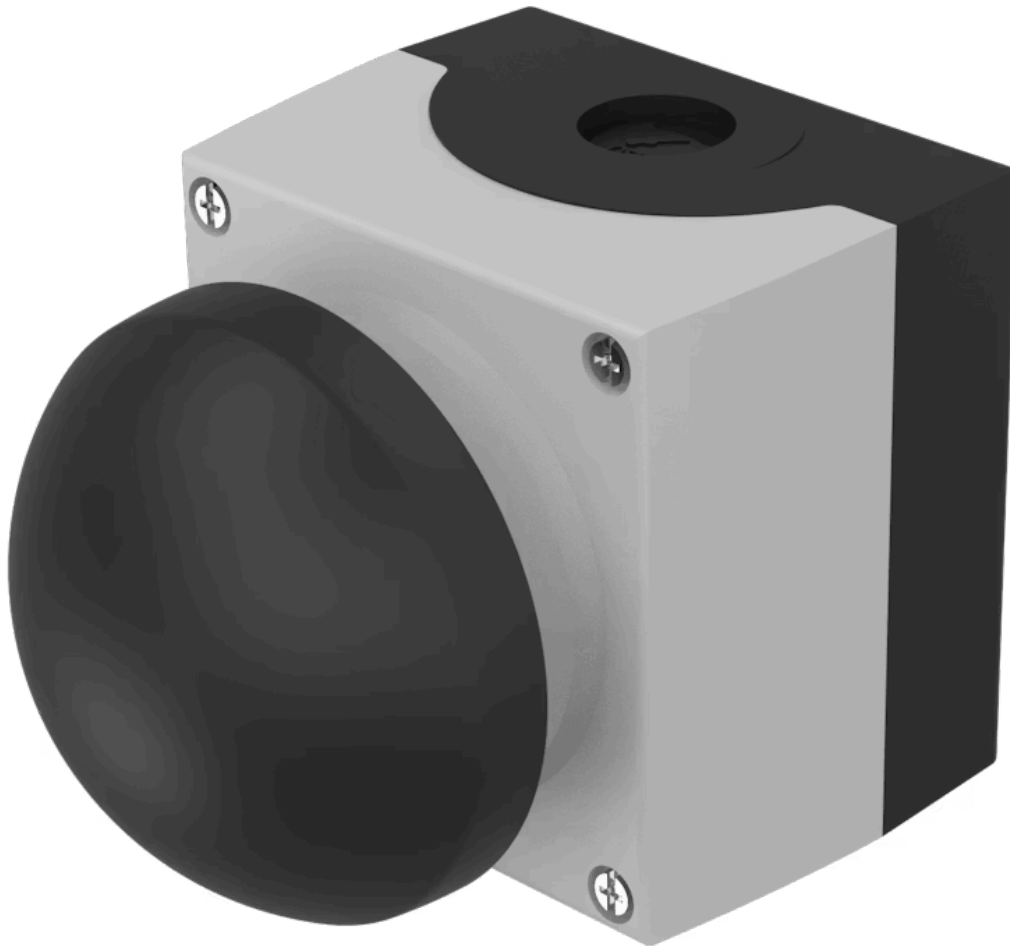


# Vorsatz

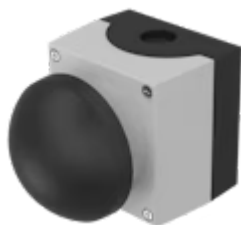
45-  
481.1810



<https://www.eao.com/component/45-481.1810/de/...>

Ihr Produkt:

---



45-481.1810  
Vorsatz

#### FRONT

**Frontabmessung:** 85 mm x 85 mm

**Frontform:** quadratisch

#### MONTAGE

**Bauform:** erhaben

**Einbauöffnung:** Ø 22,3 mm

**Komponenten-Montage-Typ:** Bodenmontage

**Montage-Typ:** Paneel-Montage

#### BEDIEN-/ANZEIGETEIL

**Druckhaube Farbe:** Schwarz

**Druckhaube Material:** Kunststoff

**Druckhaube Ausleuchtung:** nicht ausleuchtbar

**Druckhaube Optik:** opak

#### ELEKTRISCHE KENNWERTE

**Bemessungs-Betriebsspannung**  
**Ue:** Bei AC: Bemessungswert 5 ... 500 V  
Bei DC: Bemessungswert 5 ... 500 V

#### MECHANISCHE KENNWERTE

**Schaltfunktion:** Impuls

**Schaltsystem:** Tastschaltelement

**Entriegelungsart:** Zugentriegelung

**Gewicht:** 0.39 kg

## UMGEBUNGSBEDINGUNGEN

**IP-Frontschutzart:** IP66, IP67, IP69K

**Lagertemperatur:** – 40 °C ... + 80 °C

**Schockfestigkeit:** Gemäss IEC 60068-2-27: 11 ms, 50 g, Halbsinus

**Schwingfestigkeit:** Gemäss IEC 60068-2-6: 10 ... 500 Hz: 5 g

**Klimafestigkeit:** Während dem Betrieb gemäss IEC 60721: 3K6, 3C3, 3S2, 3M6, 3B2

## ZERTIFIKATE

**REACH:** REACH konform

**RoHS:** RoHS konform

## WEITERE

**Kurzbeschreibung:** Vorsatz, Ø 22,3 mm, 85 mm x 85 mm, nicht ausleuchtbar, Schwarz, Kunststoff, opak, quadratisch, Impuls, IP66, IP67, IP69K, Zugentriegelung

**Gehäuse Farbe:** Grau

**Gehäuse Material:** Kunststoff

**Abmessungen:**

