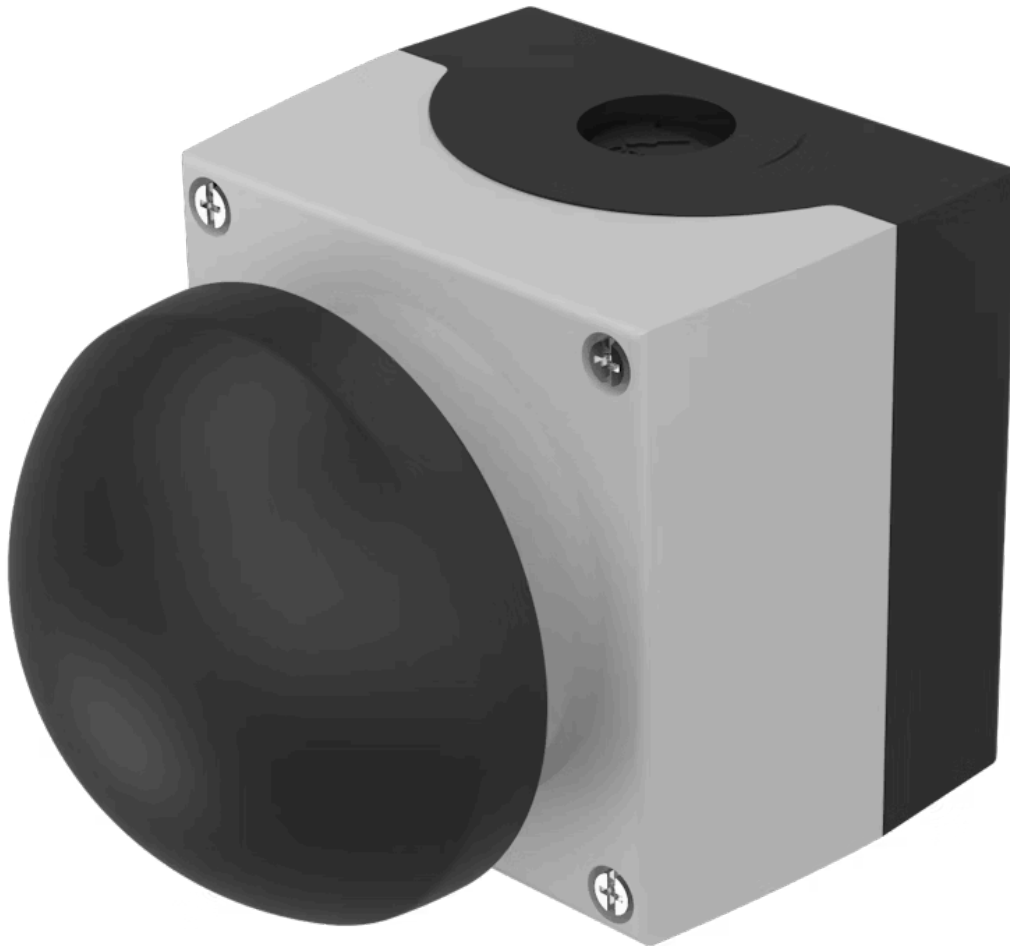


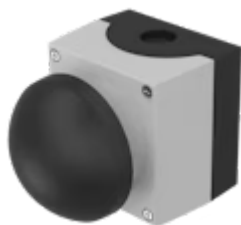
Vorsatz

45-
481.2810



<https://www.eao.com/p/45-481.2810>

Ihr Produkt:



45-481.2810 Vorsatz

FRONT

Frontabmessung: 85 mm x 85 mm

Frontform: quadratisch

MONTAGE

Bauform: erhaben

Einbauöffnung: Ø 22,3 mm

Komponenten-Montage-Typ: Bodenmontage

Montage-Typ: Paneel-Montage

BEDIEN-/ANZEIGETEIL

Druckhaube Farbe: Schwarz

Druckhaube Material: Kunststoff

Druckhaube Ausleuchtung: nicht ausleuchtbar

Druckhaube Optik: opak

ELEKTRISCHE KENNWERTE

Bemessungs-Betriebsspannung Ue: Bei AC: Bemessungswert 5 ... 500 V
Bei DC: Bemessungswert 5 ... 500 V

Schaltleistung:

MECHANISCHE KENNWERTE

Schaltfunktion: Impuls

Schaltsystem: Tastschaltelement

Entriegelungsart: Zugentriegelung

Gewicht: 0.642 kg

UMGEBUNGSBEDINGUNGEN

IP-Frontschutzart: IP66, IP67, IP69K

Lagertemperatur: – 40 °C ... + 80 °C

Schockfestigkeit: Gemäss IEC 60068-2-27: 11 ms, 50 g, Halbsinus

Schwingfestigkeit: Gemäss IEC 60068-2-6: 10 ... 500 Hz: 5 g

Klimafestigkeit: Während dem Betrieb gemäss IEC 60721: 3K6, 3C3, 3S2, 3M6, 3B2

ZERTIFIKATE

REACH: REACH konform

RoHS: RoHS konform

WEITERE

Kurzbeschreibung: Vorsatz, Ø 22,3 mm, 85 mm x 85 mm, nicht ausleuchtbar, Schwarz, Kunststoff, opak, quadratisch, Impuls, IP66, IP67, IP69K, Zugentriegelung

Gehäuse Farbe: Grau

Gehäuse Material: Metall

Abmessungen:

