

Vorsatz

51-
461.036



<https://www.eao.com/component/51-461.036/de/v...>

Ihr Produkt:



51-461.036
Vorsatz

FRONT

| | |
|------------------------------|---------------|
| Frontabmessung: | 24 mm x 18 mm |
| Frontform: | rechteckig |
| Frontrahmen Farbe: | Schwarz |
| Frontrahmen Material: | Kunststoff |

MONTAGE

| | |
|---------------------|----------------|
| Bauform: | erhaben |
| Montage-Typ: | Paneel-Montage |

BEDIEN-/ANZEIGETEIL

| | |
|---------------------------------|--------------|
| Druckhaube Ausleuchtung: | ausleuchtbar |
|---------------------------------|--------------|

ELEKTRISCHE KENNWERTE

| | |
|--|--|
| Schaltspannung und Schaltstrom: | 100 mA bei 42 VAC/VDC |
| Kontakte: | 2 S |
| Schaltleistung: | 42 V @ 0,1 A |
| Spannungsfestigkeit: | 2500 VAC, 50 Hz, 1 Minute zwischen allen Anschlüssen und Erde, gemäss IEC 61058-1, Teil 15 |

MECHANISCHE KENNWERTE

| | |
|-------------------------|--------------------------------|
| Anschluss: | Universalanschluss, 2 x 0,5 mm |
| Kontaktmaterial: | Gold |
| Schaltfunktion: | Rast |

| | |
|---------------------------------|---|
| Schaltsystem: | Low-Levelelement |
| Schaltsystem Zusatztext: | Dieses Low-Level-Schaltelement wurde für kleine Schaltleistungen und elektronische Schaltkreise entwickelt. Der Schaltmechanismus garantiert sicheres Schalten auch in Bereichen einiger $\mu\text{A}/\mu\text{V}$ bis 100 mA/42 VAC/DC. Einfachunterbrechender Tastkontakt, Öffner oder Schliesser mit 4 unabhängigen Kontaktpunkten. 2 Tastkontakte pro Schaltelement, Kombination von Öffner und Schliesser möglich. Besondere Eigenschaften sind hohe Lebensdauer, extrem niedere Prellzeit und stabile Übergangswiderstände. |
| Mechanische Lebensdauer: | 1 Mio. Schaltzyklen |
| Betätigungskraft: | 1,8 ... 3,5 N |
| Betätigungsweg: | 3 mm |
| Anzugsdrehmoment: | Befestigungsmutter max. 0,5 Nm |
| Anschluss Details 1: | Die Universalanschlüsse ermöglichen die Montage der Geräte auf Leiterplatten, sie sind auch als Löt- oder Steckanschlüsse verwendbar. Für diese Anschlüsse bieten wir Stecksockel an, welche, auf einer Leiterplatte eingelötet, eine steckbare Verbindung mit der Taste ermöglichen. |
| Gewicht: | 0.008 kg |

UMGEBUNGSBEDINGUNGEN

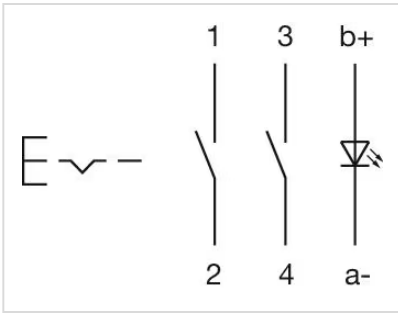
| | |
|---------------------------|--|
| IP-Frontschutzart: | IP65, gemäss DIN EN 60529 |
| Einsatztemperatur: | - 25 °C ... + 55 °C, bei Blockmontage ist Wärmestau zu vermeiden |
| Schockfestigkeit: | 15 g während 11 ms, nach DIN EN 60512-4-3, DIN EN 60068-2-27 (Einzelstösse, halbsinusförmig) |

ZERTIFIKATE

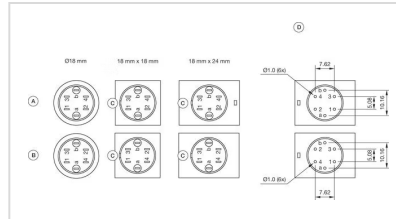
| | |
|---------------|---------------|
| REACH: | REACH konform |
| RoHS: | RoHS konform |

WEITERE

| | |
|--------------------------|---|
| Kurzbeschreibung: | Vorsatz, 24 mm x 18 mm, ausleuchtbar, rechteckig, Schwarz, Kunststoff, 2 S, Rast, Universalanschluss, 2 x 0,5 mm, IP65, gemäss DIN EN 60529 |
| Innenabmessung: | 21,5 mm x 15,3 mm |
| Gehäuse Farbe: | Schwarz |
| Schaltschemas: | |

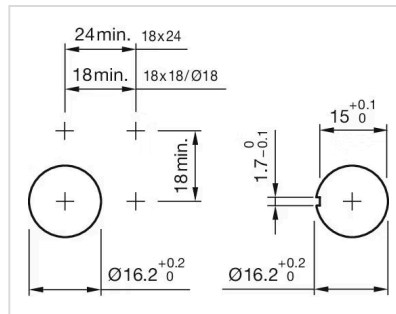


Bauteilelayouts:

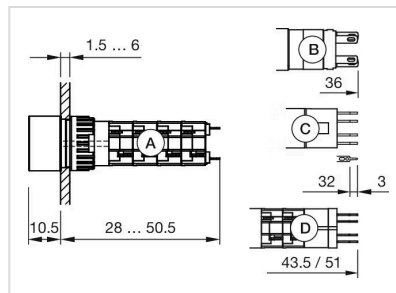


- A = Universalanschluss (Rückseite)
- B = Steckanschluss (Rückseite)
- C = Verdrehenschutz
- D = Bohrplan (Bauteilseite)

Einbauöffnungen:



Abmessungen:



- A = Lötanschluss
- B = Steckanschluss 2,8 mm x 0,5 mm
- C = Universalanschluss 2,0 mm x 0,5 mm
- D = Universal-Lötanschluss