

# Vorsatz

51-  
481.036



<https://www.eao.com/component/51-481.036/de/v...>

Ihr Produkt:

---



51-481.036  
Vorsatz

#### FRONT

|                              |               |
|------------------------------|---------------|
| <b>Frontabmessung:</b>       | 18 mm x 18 mm |
| <b>Frontform:</b>            | quadratisch   |
| <b>Frontrahmen Farbe:</b>    | Schwarz       |
| <b>Frontrahmen Material:</b> | Kunststoff    |

#### MONTAGE

|                     |                |
|---------------------|----------------|
| <b>Bauform:</b>     | erhaben        |
| <b>Montage-Typ:</b> | Paneel-Montage |

#### BEDIEN-/ANZEIGETEIL

|                                 |              |
|---------------------------------|--------------|
| <b>Druckhaube Ausleuchtung:</b> | ausleuchtbar |
|---------------------------------|--------------|

#### ELEKTRISCHE KENNWERTE

|  |  |
|--|--|
| <b>Schaltspannung und Schaltstrom:</b> | 100 mA bei 42 VAC/VDC  |
| <b>Kontakte:</b>                       | 2 S  |
| <b>Schaltleistung:</b>                 | 42 V @ 0,1 A   |
| <b>Spannungsfestigkeit:</b>            | 2500 VAC, 50 Hz, 1 Minute zwischen allen Anschlüssen und Erde, gemäss IEC 61058-1, Teil 15 |

#### MECHANISCHE KENNWERTE

|                         |                                |
|-------------------------|--------------------------------|
| <b>Anschluss:</b>       | Universalanschluss, 2 x 0,5 mm |
| <b>Kontaktmaterial:</b> | Gold                           |
| <b>Schaltfunktion:</b>  | Rast                           |

|                                 |   |
|---------------------------------|---|
| <b>Schaltsystem:</b>            | Low-Levelelement  |
| <b>Schaltsystem Zusatztext:</b> | Dieses Low-Level-Schaltelement wurde für kleine Schaltleistungen und elektronische Schaltkreise entwickelt. Der Schaltmechanismus garantiert sicheres Schalten auch in Bereichen einiger $\mu\text{A}/\mu\text{V}$ bis 100 mA/42 VAC/DC. Einfachunterbrechender Tastkontakt, Öffner oder Schliesser mit 4 unabhängigen Kontaktpunkten. 2 Tastkontakte pro Schaltelement, Kombination von Öffner und Schliesser möglich. Besondere Eigenschaften sind hohe Lebensdauer, extrem niedere Prellzeit und stabile Übergangswiderstände. |
| <b>Mechanische Lebensdauer:</b> | 1 Mio. Schaltzyklen   |
| <b>Betätigungskraft:</b>        | 1,8 ... 3,5 N   |
| <b>Betätigungsweg:</b>          | 3 mm  |
| <b>Anzugsdrehmoment:</b>        | Befestigungsmutter max. 0,5 Nm  |
| <b>Anschluss Details 1:</b>     | Die Universalanschlüsse ermöglichen die Montage der Geräte auf Leiterplatten, sie sind auch als Löt- oder Steckanschlüsse verwendbar. Für diese Anschlüsse bieten wir Stecksockel an, welche, auf einer Leiterplatte eingelötet, eine steckbare Verbindung mit der Taste ermöglichen.   |
| <b>Gewicht:</b>                 | 0.007 kg  |

## UMGEBUNGSBEDINGUNGEN

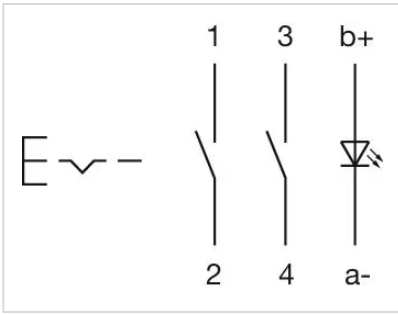
|                           |  |
|---------------------------|--|
| <b>IP-Frontschutzart:</b> | IP65, gemäss DIN EN 60529  |
| <b>Einsatztemperatur:</b> | - 25 °C ... + 55 °C, bei Blockmontage ist Wärmestau zu vermeiden                             |
| <b>Schockfestigkeit:</b>  | 15 g während 11 ms, nach DIN EN 60512-4-3, DIN EN 60068-2-27 (Einzelstösse, halbsinusförmig) |

## ZERTIFIKATE

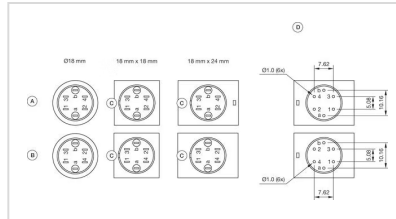
|               |               |
|---------------|---------------|
| <b>REACH:</b> | REACH konform |
| <b>RoHS:</b>  | RoHS konform  |

## WEITERE

|                          |  |
|--------------------------|--|
| <b>Kurzbeschreibung:</b> | Vorsatz, 18 mm x 18 mm, ausleuchtbar, quadratisch, Schwarz, Kunststoff, 2 S, Rast, Universalanschluss, 2 x 0,5 mm, IP65, gemäss DIN EN 60529 |
| <b>Innenabmessung:</b>   | 15,3 mm x 15,3 mm  |
| <b>Gehäuse Farbe:</b>    | Schwarz  |
| <b>Schaltschemas:</b>    |  |

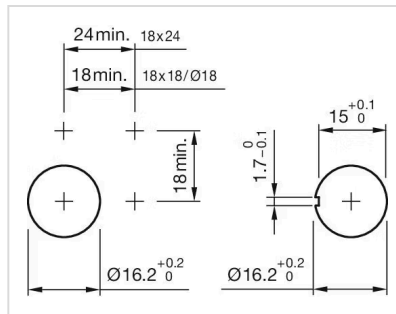


**Bauteilelayouts:**

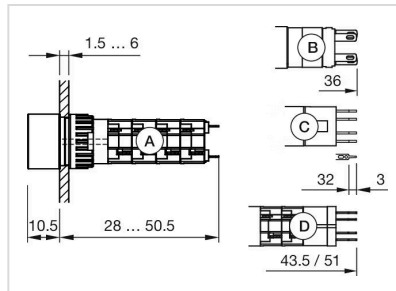


- A = Universalanschluss (Rückseite)
- B = Steckanschluss (Rückseite)
- C = Verdrehenschutz
- D = Bohrplan (Bauteilseite)

**Einbauöffnungen:**



**Abmessungen:**



- A = Lötanschluss
- B = Steckanschluss 2,8 mm x 0,5 mm
- C = Universalanschluss 2,0 mm x 0,5 mm
- D = Universal-Lötanschluss