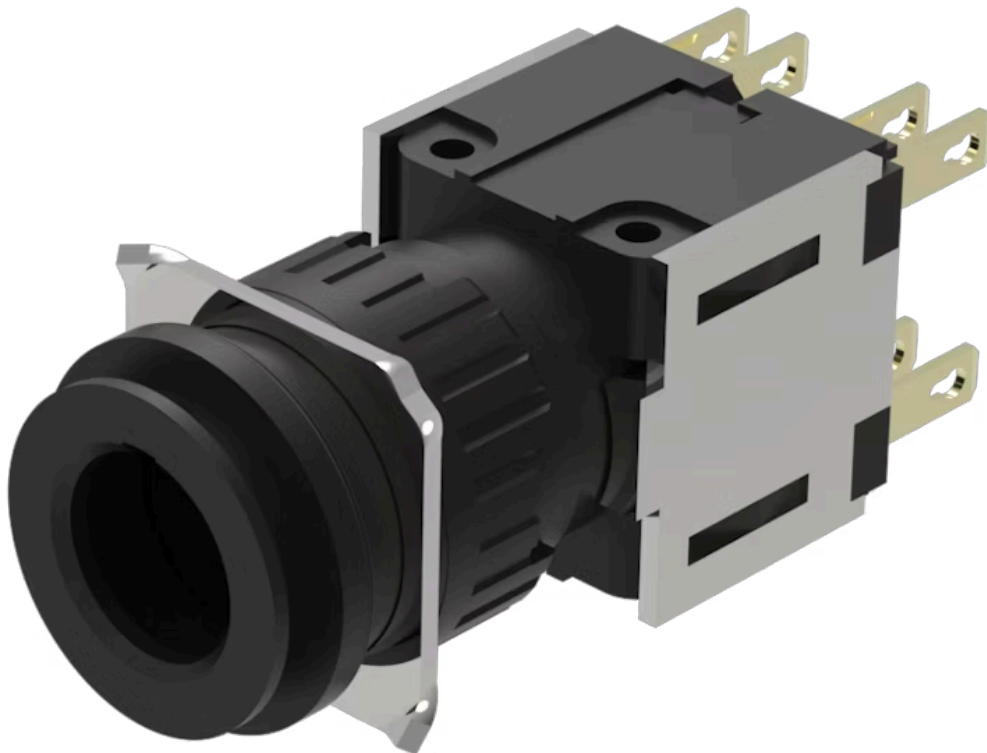


Vorsatz

52-
571.F22A



<https://www.eao.com/component/52-571.F22A/de/...>

Ihr Produkt:



52-571.F22A Vorsatz

FRONT

Frontabmessung: Ø 18 mm

Frontform: rund

MONTAGE

Bauform: erhaben

Montage-Typ: Paneel-Montage

BEDIEN-/ANZEIGETEIL

Drehgriff Material: Kunststoff

Drehgriff Form: kurz

ELEKTRISCHE KENNWERTE

Schaltspannung und Schaltstrom: 250 VAC, 5 A ($\cos\phi$ 0.75)

Kontakte: 2 Ö / 2 S

Schaltleistung: 250 V @ 5 A

Spannungsfestigkeit: 2500 VAC, 50 Hz, 1 Minute zwischen allen Anschlüssen und Erde, gemäss IEC 61058-1, Teil 15

Schutzklasse: II

Thermischer Strom I_{th}: 5 A, gemäss EN / IEC 60947-5-1

MECHANISCHE KENNWERTE

Anschluss: Steckanschluss, 2,8 x 0,5 mm

Kontaktmaterial: Gold

| | |
|---------------------------------|---|
| Schaltfunktion: | Rast - Ruhe - Rast |
| Schaltsystem: | Sprungschaltelement |
| Schaltsystem Zusatztext: | Selbstreinigendes, doppelunterbrechendes Sprungschaltsystem, 2 Öffner und 2 Schliesser pro Schaltelement. |
| Schaltstufen: | 3 Stellungen |
| Schaltwinkel: | 90° links / 90° rechts |
| Mechanische Lebensdauer: | 100 000 Schaltzyklen |
| Anzugsdrehmoment: | Befestigungsmutter max. 0,5 Nm |
| Drahtquerschnitt: | Max. Drahtquerschnitt 2 Drähte à 1 mm Max. Litzenquerschnitt 2 Litzen à 0,75 mm ² |
| Gewicht: | 0.011 kg |

UMGEBUNGSBEDINGUNGEN

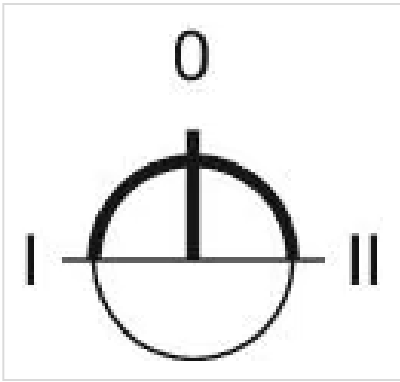
| | |
|---------------------------|---------------------------|
| IP-Frontschutzart: | IP65, gemäss DIN EN 60529 |
| Einsatztemperatur: | - 25 °C ... + 55 °C |
| Lagertemperatur: | - 40 °C ... + 85 °C |

ZERTIFIKATE

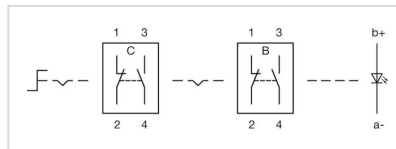
| | |
|-----------------------|---|
| Approbationen: | CB (IEC 61058-1), CQC, CSA, DNV, ENEC (EN 61058-1), UL |
| Konformitäten: | CE, UKCA, 2011 / 65 / EC (RoHS), 2014 / 30 / EU (EMC), 2014 / 35 / EU (LVD) |
| REACH: | REACH konform |
| RoHS: | RoHS konform |

WEITERE

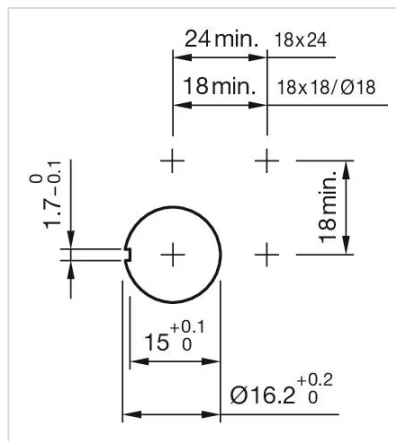
| | |
|--------------------------|---|
| Kurzbeschreibung: | Vorsatz, Ø 18 mm, optional ausleuchtbar, kurz, rund, 2 Ö / 2 S, Rast - Ruhe - Rast, Steckanschluss, 2,8 x 0,5 mm, IP65, gemäss DIN EN 60529 |
| Hinweise: | Ausleuchtbar |
| Schaltstellungen: | |



Schaltschemas:



Einbauöffnungen:



Abmessungen:

