

Vorsatz

61-
0009.0



<https://www.eao.com/component/61-0009.0/de/vo...>

Ihr Produkt:



61-0009.0
Vorsatz

MONTAGE

Montage-Typ: Paneel-Montage

MECHANISCHE KENNWERTE

Anzugsdrehmoment: Max. 0,5 Nm

Gewicht: 0.003 kg

UMGEBUNGSBEDINGUNGEN

IP-Schutzart: IP40 rückseitig, nach EN IEC 60529, IP67 frontseitig, nach EN IEC 60529

Einsatztemperatur: – 25 °C ... + 55 °C

Lagertemperatur: – 40 °C ... + 85 °C

ZERTIFIKATE

REACH: REACH konform

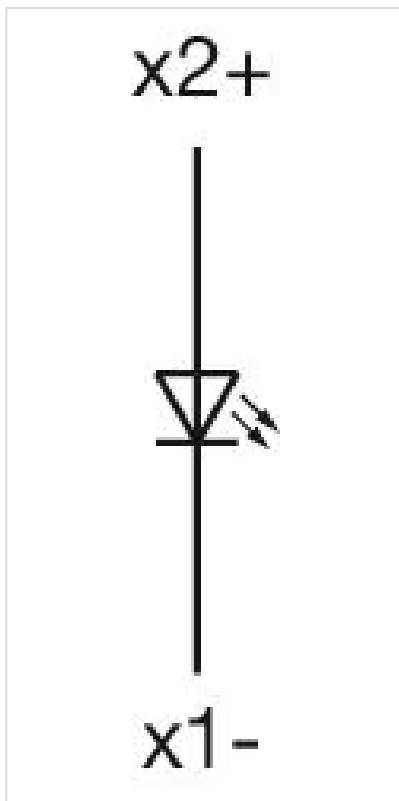
RoHS: RoHS konform

WEITERE

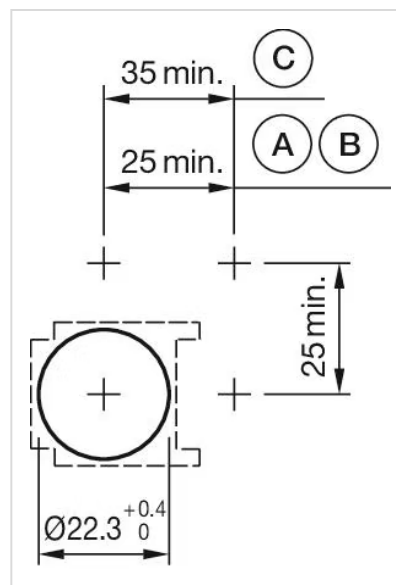
Kurzbeschreibung: Vorsatz

Gehäuse Material: Kunststoff, gemäss UL 94 V0, selbstlöschend

Schaltschemas:

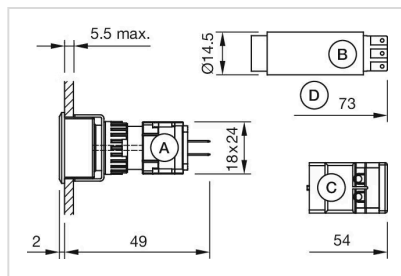


Einbauöffnungen:

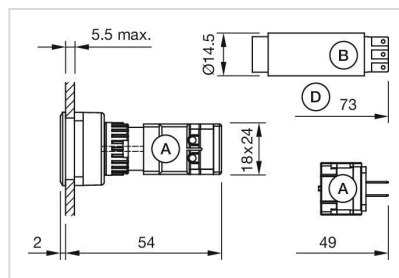


A = Löt-/Steckanschluss 2,8 mm x 0,5 mm
 B = Lötanschluss
 C = Schraubanschluss

Abmessungen:



A = Steckanschluss 2,8 mm x 0,5 mm
 B = Lötanschluss
 C = Schraubanschluss
 D = Blinker



A = Steckanschluss 2,8 mm x 0,5 mm
 B = Lötanschluss
 C = Schraubanschluss
 D = Blinker