

Vorsatz

61-
1300.0



<https://www.eao.com/component/61-1300.0/de/vo...>

Ihr Produkt:



61-1300.0 Vorsatz

MONTAGE

Montage-Typ: Paneel-Montage

BEDIEN-/ANZEIGETEIL

Druckhaube Ausleuchtung: ausleuchtbar

MECHANISCHE KENNWERTE

Schaltfunktion: Rast oder Impuls

Mechanische Lebensdauer: Nach DIN/IEC 60512-5-6 und EN/IEC 60947-5-1, 1 Mio. Schaltzyklen (Rast), 2 Mio. Schaltzyklen (Impuls)

Betätigungskraft: 3 N ... 5 N Sprungschaltelement, 3.5 ... 11 N Tastschaltelement

Betätigungsweg: 3 mm

Anzugsdrehmoment: Max. 0,5 Nm

Gewicht: 0.004 kg

UMGEBUNGSBEDINGUNGEN

IP-Schutzart: IP40 rückseitig, nach EN IEC 60529, IP67 frontseitig, nach EN IEC 60529

Einsatztemperatur: - 25 °C ... + 55 °C

Lagertemperatur: - 40 °C ... + 85 °C

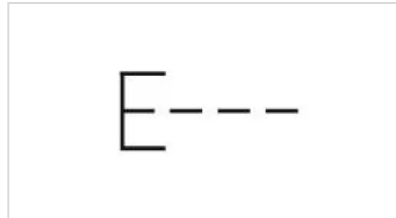
ZERTIFIKATE

REACH: REACH konform

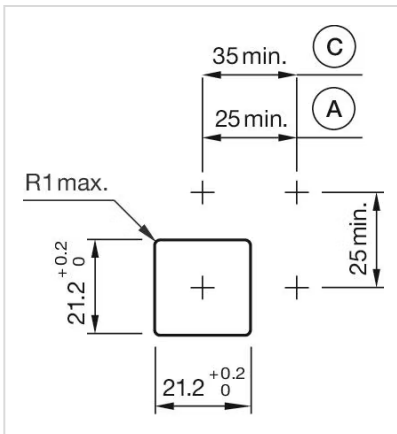
RoHS: RoHS konform

WEITERE

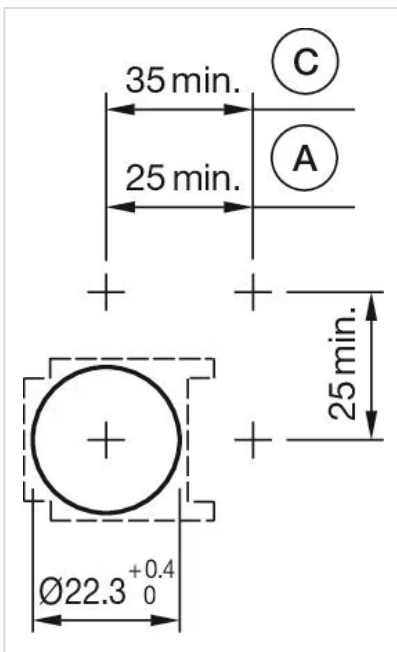
Kurzbeschreibung:	Vorsatz, ausleuchtbar, Rast oder Impuls
Gehäuse Farbe:	Schwarz
Gehäuse Material:	Kunststoff, gemäss UL 94 V0, selbstlöschend
Produkteigenschaften:	Einmalig umstellbar von Impuls- auf Rastfunktion
Schaltschemas:	



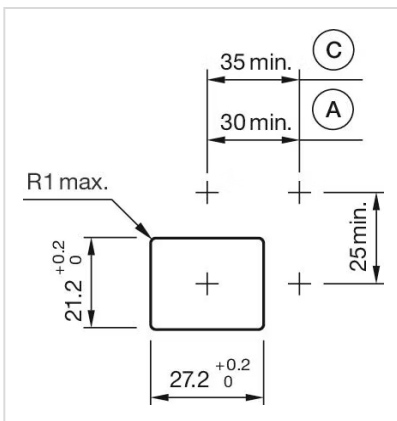
Einbauöffnungen:



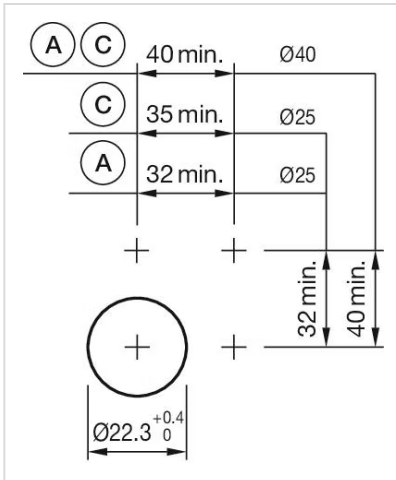
A = Löt-/Steckanschluss 2,8 mm x 0,5 mm
 C = Schraubanschluss



A = Löt-/Steckanschluss 2,8 mm x 0,5 mm
 C = Schraubanschluss

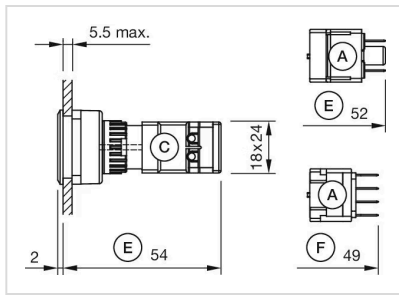


A = Löt-/Steckanschluss 2,8 mm x 0,5 mm
 C = Schraubanschluss

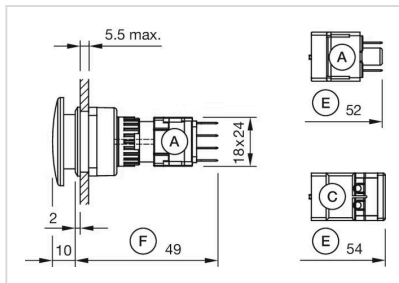


A = Löt-/Steckanschluss 2,8 mm x 0,5 mm
 B = Lötanschluss
 C = Schraubanschluss

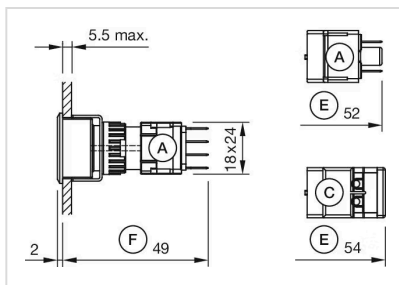
Abmessungen:



A = Steckanschluss 2,8 mm x 0,5 mm
 C = Schraubanschluss
 E = Tastschaltelement
 F = Sprungschaltelement



A = Steckanschluss 2,8 mm x 0,5 mm
 C = Schraubanschluss
 E = Tastschaltelement
 F = Sprungschaltelement



A = Steckanschluss 2,8 mm x 0,5 mm
 C = Schraubanschluss
 E = Tastschaltelement
 F = Sprungschaltelement