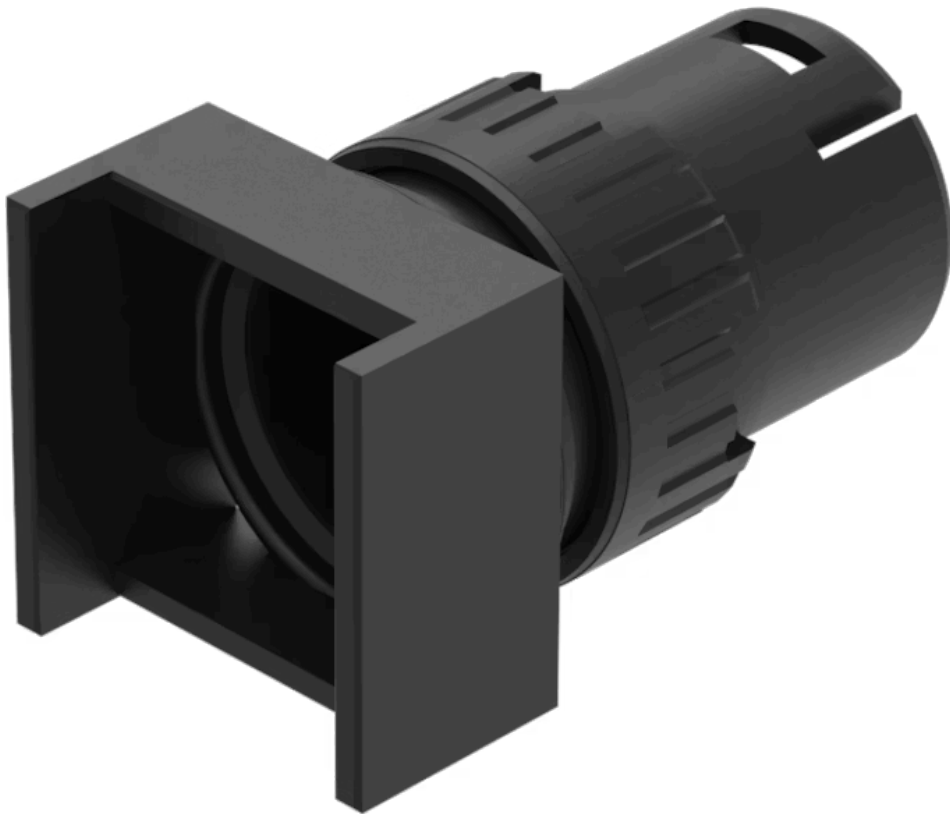


# Vorsatz

61-  
1320.0



<https://www.eao.com/component/61-1320.0/de/vo...>

Ihr Produkt:

---



## 61-1320.0 Vorsatz

### FRONT

<b>Frontabmessung:</b>	18 mm x 18 mm
<b>Frontform:</b>	quadratisch
<b>Frontrahmen Farbe:</b>	Schwarz
<b>Frontrahmen Material:</b>	Kunststoff

### MONTAGE

<b>Einbauöffnung:</b>	Ø 16 mm
<b>Montage-Typ:</b>	Paneel-Montage

### BEDIEN-/ANZEIGETEIL

<b>Druckhaube Ausleuchtung:</b>	ausleuchtbar
---------------------------------	--------------

### MECHANISCHE KENNWERTE

<b>Schaltfunktion:</b>	Rast oder Impuls
<b>Mechanische Lebensdauer:</b>	Nach DIN/IEC 60512-5-6 und EN/IEC 60947-5-1, 1 Mio. Schaltzyklen (Rast), 2 Mio. Schaltzyklen (Impuls)
<b>Betätigungskraft:</b>	3 N ... 5 N Sprungschaltelement, 3.5 ... 11 N Tastschaltelement
<b>Betätigungsweg:</b>	3 mm
<b>Anzugsdrehmoment:</b>	Max. 0,5 Nm
<b>Gewicht:</b>	0.004 kg

### UMGEBUNGSBEDINGUNGEN

<b>IP-Schutzart:</b>	IP40 rückseitig, nach EN IEC 60529, IP67 frontseitig, nach EN IEC 60529
----------------------	---

**Einsatztemperatur:** - 25 °C ... + 55 °C

**Lagertemperatur:** - 40 °C ... + 85 °C

### ZERTIFIKATE

**REACH:** REACH konform

**RoHS:** RoHS konform

### WEITERE

**Kurzbeschreibung:** Vorsatz, Ø 16 mm, 18 mm x 18 mm, ausleuchtbar, quadratisch, Schwarz, Kunststoff, Rast oder Impuls

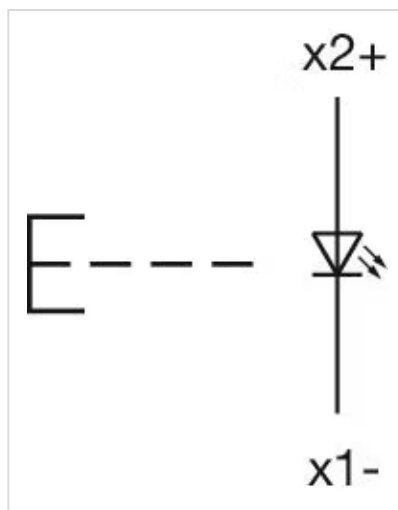
**Innenabmessung:** 15,3 mm x 15,3 mm

**Gehäuse Farbe:** Schwarz

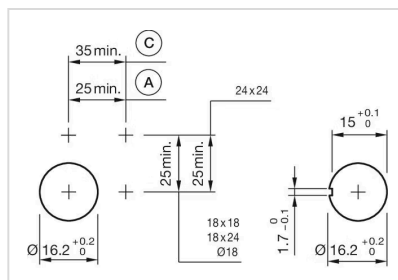
**Gehäuse Material:** Kunststoff, gemäss UL 94 V0, selbstlöschend

**Produkteigenschaften:** Einmalig umstellbar von Impuls- auf Rastfunktion

**Schaltschemas:**



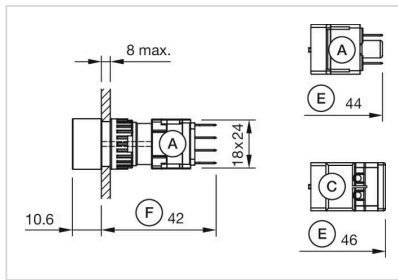
**Einbauöffnungen:**



A = Löt-/Steckanschluss 2,8 mm x 0,5 mm

C = Schraubanschluss

**Abmessungen:**



A = Steckanschluss 2,8 mm x 0,5 mm  
 C = Schraubanschluss  
 E = Tastschaltelement  
 F = Sprungschaltelement