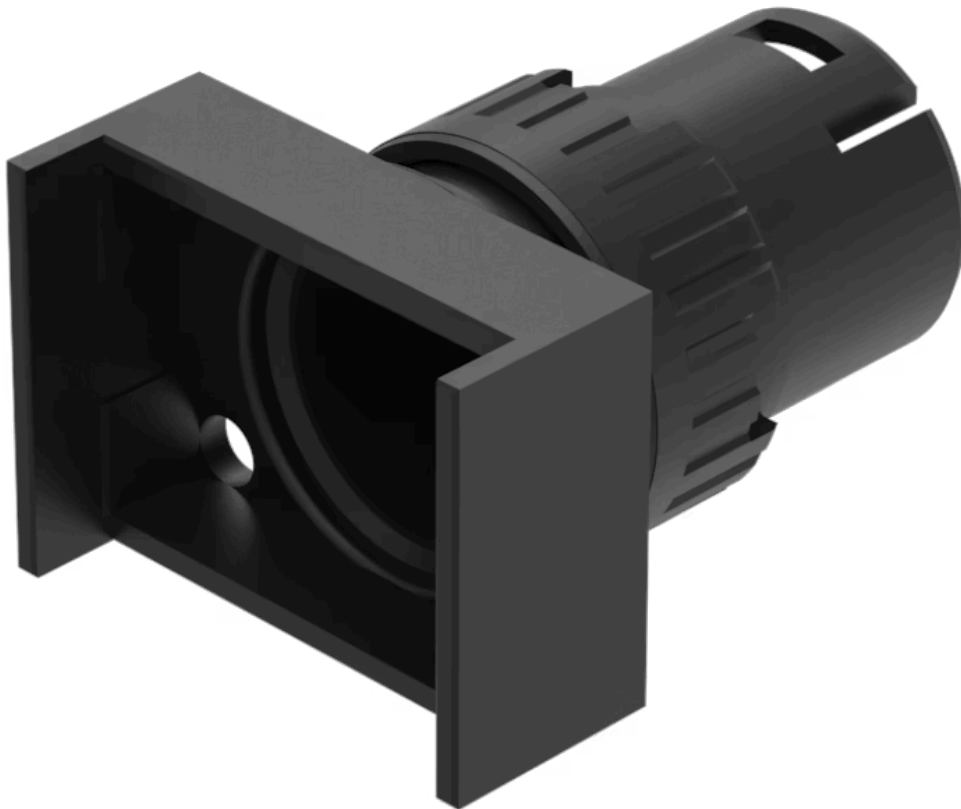


Vorsatz

61-
1330.0



<https://www.eao.com/component/61-1330.0/de/vo...>

Ihr Produkt:



61-1330.0 Vorsatz

FRONT

Frontabmessung:	24 mm x 18 mm
Frontform:	rechteckig
Frontrahmen Farbe:	Schwarz
Frontrahmen Material:	Kunststoff

MONTAGE

Einbauöffnung:	Ø 16 mm
Montage-Typ:	Panel-Montage

BEDIEN-/ANZEIGETEIL

Druckhaube Ausleuchtung:	ausleuchtbar
---------------------------------	--------------

MECHANISCHE KENNWERTE

Schaltfunktion:	Rast oder Impuls
Mechanische Lebensdauer:	Nach DIN/IEC 60512-5-6 und EN/IEC 60947-5-1, 1 Mio. Schaltzyklen (Rast), 2 Mio. Schaltzyklen (Impuls)
Betätigungskraft:	3 N ... 5 N Sprungschaltelement, 3.5 ... 11 N Tastschaltelement
Betätigungsweg:	3 mm
Anzugsdrehmoment:	Max. 0,5 Nm
Gewicht:	0.005 kg

UMGEBUNGSBEDINGUNGEN

IP-Schutzart:	IP40 rückseitig, nach EN IEC 60529, IP67 frontseitig, nach EN IEC 60529
----------------------	---

Einsatztemperatur: - 25 °C ... + 55 °C

Lagertemperatur: - 40 °C ... + 85 °C

ZERTIFIKATE

REACH: REACH konform

RoHS: RoHS konform

WEITERE

Kurzbeschreibung: Vorsatz, Ø 16 mm, 24 mm x 18 mm, ausleuchtbar, rechteckig, Schwarz, Kunststoff, Rast oder Impuls

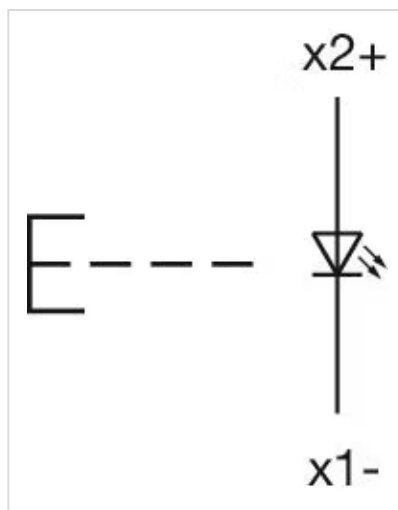
Innenabmessung: 21,5 mm x 15,3 mm

Gehäuse Farbe: Schwarz

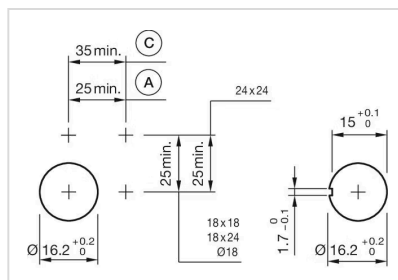
Gehäuse Material: Kunststoff, gemäss UL 94 V0, selbstlöschend

Produkteigenschaften: Einmalig umstellbar von Impuls- auf Rastfunktion

Schaltschemas:



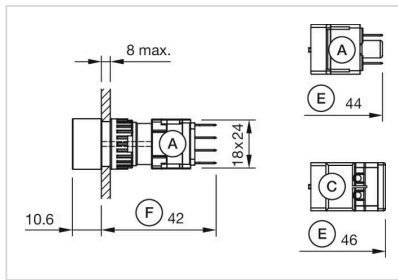
Einbauöffnungen:



A = Löt-/Steckanschluss 2,8 mm x 0,5 mm

C = Schraubanschluss

Abmessungen:



A = Steckanschluss 2,8 mm x 0,5 mm
 C = Schraubanschluss
 E = Tastschaltelement
 F = Sprungschaltelement