

# Vorsatz

61-  
3440.4/3



<https://www.eao.com/component/61-3440.4/3/de/...>

Ihr Produkt:

---



## 61-3440.4/3 Vorsatz

### MONTAGE

**Montage-Typ:** Paneel-Montage

### BEDIEN-/ANZEIGETEIL

**Druckhaube Farbe:** Rot

**Druckhaube Material:** Kunststoff

**Druckhaube Ausleuchtung:** nicht ausleuchtbar

**Druckhaube Form:** Pilz

**Druckhaube Optik:** opak

### MECHANISCHE KENNWERTE

**Schaltfunktion:** Rast

**Entriegelungsart:** Drehentriegelung

**Mechanische Lebensdauer:** Nach DIN/IEC 60512-5-6 und EN/IEC 60947-5-1, 50 000 Schaltzyklen

**Betätigungskraft:** Max. 65 N

**Betätigungsweg:** 10 mm

**Anzugsdrehmoment:** Max. 0,5 Nm

**Gewicht:** 0.021 kg

### UMGEBUNGSBEDINGUNGEN

**Einsatztemperatur:** – 25 °C ... + 55 °C

**Lagertemperatur:** – 40 °C ... + 85 °C

**Schockfestigkeit:** Max. 150 m / s<sup>2</sup>, Impulsbreite 11 ms, 3-Achsen, (halbsinusförmig nach EN IEC 60068-2-27)

**Schwingfestigkeit:** Max. 100 m / s<sup>2</sup> von 10 Hz ... 500 Hz, 20 Zyklen, 3-Achsen (sinusförmig EN IEC 60068-2-6)

**Klimafestigkeit:** Feuchte Wärme, konstant 56 Tage, + 40 °C/93 % relative Feuchtigkeit, gemäss EN IEC 60068-2-78  
Trockene Wärme: 96 Stunden, + 55 °C (EN IEC 60068-2-2)  
Kälte: 96 Stunden, - 25 °C (EN IEC 60068-2-1) UV-Prüfung: 56 Tage (angelehnt EN 60068-2-5:1999)

## ZERTIFIKATE

**Approbationen:** CB (EN 60947), UL NISD (cULus, UL EU) LISTED E-File-Nr.: E341760

**Konformitäten:** CE, UKCA

**REACH:** REACH konform

**RoHS:** RoHS konform

## WEITERE

**Kurzbeschreibung:** Vorsatz, Pilz, nicht ausleuchtbar, Rot, Kunststoff, opak, Rast, Drehentriegelung

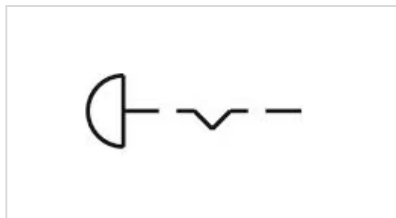
**Gehäuse Farbe:** Gelb

**Gehäuse Material:** Kunststoff

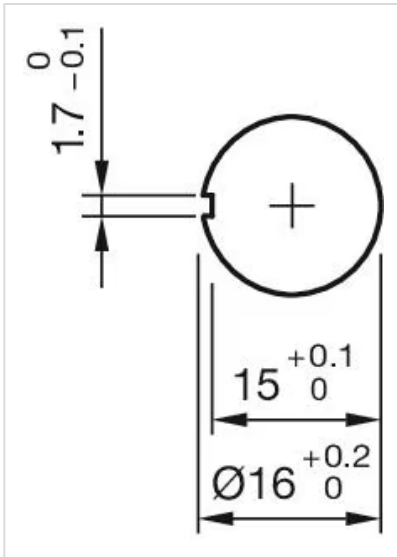
**Beschriftung:** Pfeile

**Hinweise:** Anwendung nach DIN EN ISO 13850 und EN 60204-1

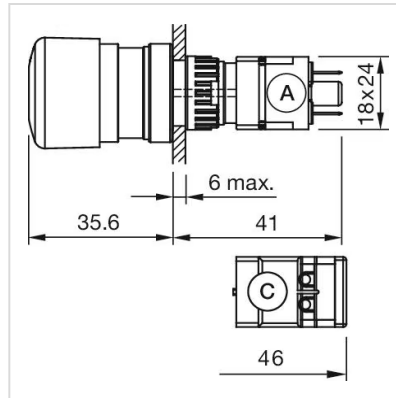
**Schaltschemas:**



**Einbauöffnungen:**



**Abmessungen:**



A = Steckanschluss 2,8 mm x 0,5 mm  
 C = Schraubanschluss