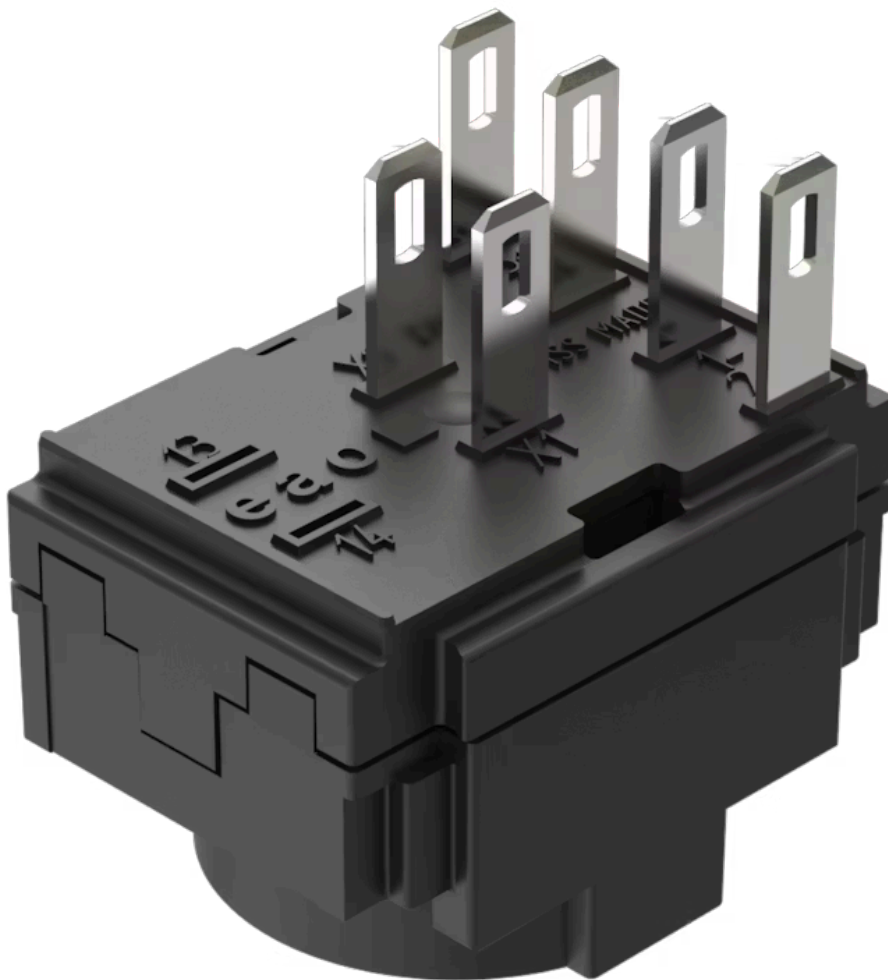


# Schaltelement

61-8574.22



<https://www.eao.com/component/61-8574.22/de/s...>

Ihr Produkt:



## 61-8574.22 Schaltelement

### ELEKTRISCHE KENNWERTE

#### Schaltspannung und Schaltstrom:

Wechselstrom mit Silberkontakt oder Silberkontakt mit Goldauflage  
Gebrauchskategorie AC-15  
gemäss EN IEC 60947-5-1  
Spannung

125 VA  
2,5 A

Strom  
Gleichstrom mit Silberkontakt oder Silberkontakt mit Goldauflage  
Gebrauchskategorie DC-13  
gemäss EN IEC 60947-5-1  
Spannung

250 VD  
0,15 A

#### Kontakte:

1 Ö / 1 S

#### Bemessungs-Betriebsspannung Ue:

250 VAC/DC gemäss EN IEC 60947-1

#### Bemessungs-Stossspannungs- Festigkeit Uimp:

4 kV, gemäss EN/IEC 60947-5-1

#### Bemessungs-Isolationsspannung Ui:

320 VAC, gemäss EN / IEC 60947-5-1

#### Empfohlene Minimalbetriebsdaten:

Spannung 5 VAC/DC  
Strom 10 mA

#### Schaltleistung:

250 V AC/DC

#### Elektrische Lebensdauer:

≥50000 Schaltzyklen bei 250VAC, 2A,  $\cos\phi$  0.95,

#### Spannungsfestigkeit:

2500 VAC, 50 Hz, 1 Minute, gemäss DIN / IEC 60512-2 zwischen allen Anschlüssen und Erde

#### Überspannungskategorie:

III, gemäss EN / IEC 60947-5-1

#### Verschmutzungsgrad:

2, gemäss EN IEC 60947-1

#### Schutzklasse:

II, gemäss EN / IEC 61058-1

#### Normen:

Die Geräte entsprechen den «Bestimmungen für Niederspannungs-Schaltgeräte»  
EN IEC 61058-1, EN IEC 60947-5-1

#### Thermischer Strom Ith:

5 A

### MECHANISCHE KENNWERTE

<b>Anschluss:</b>	Steckanschluss, 2,8 x 0,5 mm
<b>Kontaktmaterial:</b>	Gold
<b>Schaltsystem:</b>	Sprungschaltelement
<b>Schaltsystem Zusatztext:</b>	Selbstreinigendes, doppelunterbrechendes Sprungschaltsystem mit Kontaktöffnungsweite 2mm x 0,5mm (Schalter mit kleiner Kontaktöffnungsweite im Sinne von EN IEC 61058-1). Die Schaltelemente sind wahlweise mit folgenden Schaltfunktionen erhältlich: Ein bis drei Schliesser (S) oder Öffner (Ö), oder eine beliebige Kombination von S und Ö mit Anschlüssen für T1 3/4 LED oder Glühlampe. Die Anzahl Schaltglieder kann drei nicht übersteigen. Die eigens für die 3-Stellungsschalter-Vorsätze vorgesehenen Schaltelemente sind mit max. 2 Ö oder 2 S oder deren Kombination ausgestattet. Die Anzahl Schaltglieder kann zwei nicht übersteigen.
<b>Schaltstufen:</b>	3 Stellungen
<b>Drahtquerschnitt:</b>	1 Draht flexibel: 0,5 ... 0,75 mm <sup>2</sup> 1 Draht hoch flexibel: 0,5 mm <sup>2</sup> 1 Draht starr: 0,5 ... 1,5 mm <sup>2</sup> 2 Drähte starr: 0,75 mm <sup>2</sup> 2 Drähte flexibel: 0,5 mm <sup>2</sup>
<b>Gewicht:</b>	0.005 kg

## UMGEBUNGSBEDINGUNGEN

<b>Einsatztemperatur:</b>	- 25 °C ... + 55 °C
<b>Lagertemperatur:</b>	- 40 °C ... + 85 °C
<b>Schockfestigkeit:</b>	Max. 100 m / s <sup>2</sup> Impulsbreite 11 ms, 3-Achsen (halbsinusförmig EN IEC 60068-2-27)
<b>Schwingfestigkeit:</b>	Max. 100 m / s <sup>2</sup> von 10 Hz ... 500 Hz, (sinusförmig EN IEC 60068-2-6)
<b>Klimafestigkeit:</b>	Feuchte Wärme, zyklisch 96 Stunden, + 25 °C/97 %, +55 °C/93 % relative Feuchtigkeit, nach EN IEC 60068-2-30 Feuchte Wärme, konstant 56 Tage, + 40 °C/93 % relative Feuchtigkeit, gemäss EN IEC 60068-2-78 Rascher Temperaturwechsel 100 Zyklen, - 40 °C _ + 80 °C, nach EN _ IEC 60068-2-14

## ZERTIFIKATE

<b>Approbationen:</b>	CB (IEC 61058-1), CQC, CSA, DNV, ENEC (EN 61058-1), UL, VDE
<b>Konformitäten:</b>	CE, UKCA, 2011 / 65 / EC (RoHS), 2014 / 35 / EU (LVD)
<b>REACH:</b>	REACH konform
<b>RoHS:</b>	RoHS konform

## WEITERE

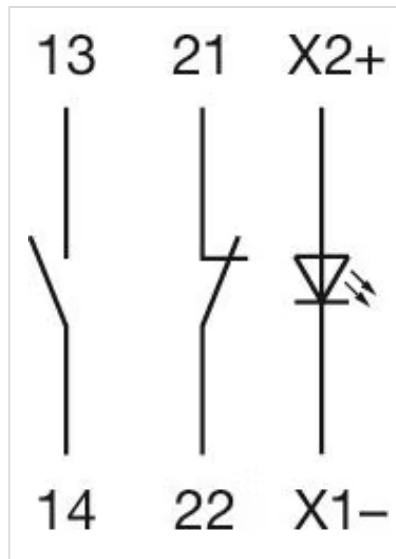
<b>Kurzbeschreibung:</b>	Schaltelement, Sprungschaltelement, 250 V AC/DC, Gold, 1 Ö / 1 S, Steckanschluss, 2,8 x 0,5 mm
--------------------------	--

**Material:** Kunststoff, nach UL 94 V0

**Produkteigenschaften:** Mit Lampenanschluss

**Hinweise:** Mit Lampenanschluss

**Schaltschemas:**



**Bauteilelayouts:**

