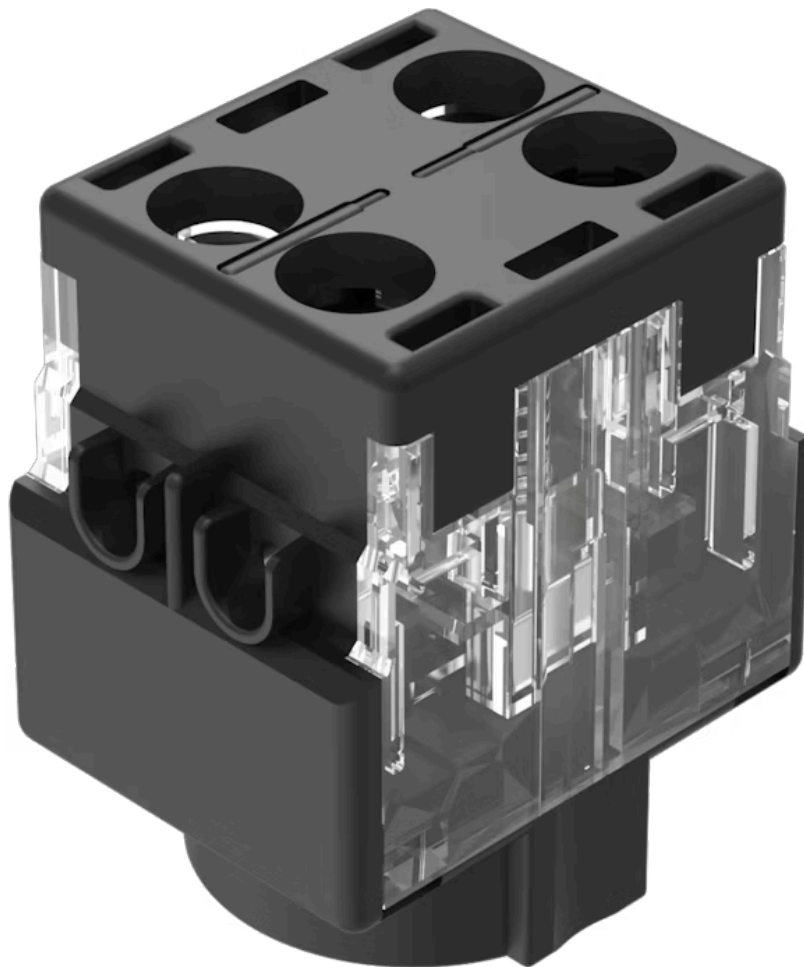


Schaltelement

61-8615.11



<https://www.eao.com/component/61-8615.11/de/s...>

Ihr Produkt:



61-8615.11 Schaltelement

ELEKTRISCHE KENNWERTE

Schaltspannung und Schaltstrom:

Wechselstrom mit Silberkontakt
Gebrauchskategorie AC-15
gemäss EN IEC 60947-5-1

Spannung	125 VAC	250 VAC
Strom	3 A	2 A

Gleichstrom mit Silberkontakt
Gebrauchskategorie DC-13
gemäss EN IEC 60947-5-1

Spannung	250 VDC
Strom	0,2 A

Kontakte:

1 S

Durchgangswiderstand:

Neuwert $\leq 50 \text{ m}\Omega$, gemäss DIN/IEC 60512-2-4, gemessen bei 100 mA, 10 V

Bemessungs-Betriebsspannung U_e:

250 VAC/DC gemäss EN IEC 60947-1

Bemessungs-Stossspannungs- Festigkeit U_{imp}:

4 kV, gemäss EN/IEC 60947-5-1

Bemessungs-Isolationsspannung U_i:

320 VAC, gemäss EN / IEC 60947-5-1

Empfohlene Minimalbetriebsdaten:

Spannung	20 VAC/DC
Strom	100 mA

Schaltleistung:

250 V AC/DC @ 5 A

Elektrische Lebensdauer:

≥ 50000 Schaltzyklen bei 250VAC, 2A, $\cos\phi 0.95$,

Spannungsfestigkeit:

4000 VAC, 50 Hz, 1 Minute, gemäss DIN / IEC 60512-2 zwischen allen Anschlüssen und Erde

Überspannungskategorie:

III, gemäss EN / IEC 60947-5-1

Verschmutzungsgrad:

2, gemäss EN IEC 60947-1

Schutzklasse:

II, gemäss EN / IEC 61058-1

Normen:

Die Geräte entsprechen den «Bestimmungen für Niederspannungs-Schaltgeräte»
EN IEC 61058-1, EN IEC 60947-5-1

Thermischer Strom I_{th}:

5 A, gemäss EN / IEC 60947-5-1

MECHANISCHE KENNWERTE

Anschluss:	Schraubanschluss
Kontaktmaterial:	Silber
Schaltsystem:	Tastschaltelement
Schaltsystem Zusatztext:	Doppeltunterbrechendes Tastschaltsystem, Kontaktöffnungsweite 2 x 1.5 mm, mit 2 x 2 Kontaktpunkten je Schaltglied. Öffner-Schaltglieder der Tastschaltelemente erfüllen die Anforderungen an Schalter mit Zwangsöffnung nach EN / IEC 60947-5-12.17.
Schaltstufen:	2 Stellungen
Drahtquerschnitt:	1 Draht flexibel: 0,5 ... 0,75 mm ² 1 Draht hoch flexibel: 0,5 mm ² 1 Draht starr: 0,5 ... 1,5 mm ² 2 Drähte hoch flexibel: 0,5 mm ² 2 Drähte flexibel: 0,5 mm ² 2 Drähte starr: 0,75 mm ²
Gewicht:	0.014 kg

UMGEBUNGSBEDINGUNGEN

IP-Schutzart:	IP40
Einsatztemperatur:	- 25 °C ... + 55 °C
Lagertemperatur:	- 40 °C ... + 85 °C
Schockfestigkeit:	Max. 100 m / s ² Impulsbreite 11 ms, 3-Achsen (halbsinusförmig EN IEC 60068-2-27)
Schwingfestigkeit:	Max. 100 m / s ² von 10 Hz ... 500 Hz, (sinusförmig EN IEC 60068-2-6)
Klimafestigkeit:	Feuchte Wärme, zyklisch 96 Stunden, + 25 °C/97 %, +55 °C/93 % relative Feuchtigkeit, nach EN IEC 60068-2-30 Feuchte Wärme, konstant 56 Tage, + 40 °C/93 % relative Feuchtigkeit, gemäss EN IEC 60068-2-78 Rascher Temperaturwechsel 100 Zyklen, - 40 °C _ + 80 °C, nach EN _ IEC 60068-2-14

ZERTIFIKATE

Approbationen:	CB (IEC 61058-1), CQC, CSA, DNV, ENEC (EN 61058-1), UL, VDE
Konformitäten:	CE, UKCA, 2011 / 65 / EC (RoHS), 2014 / 35 / EU (LVD)
REACH:	REACH konform
RoHS:	RoHS konform

WEITERE

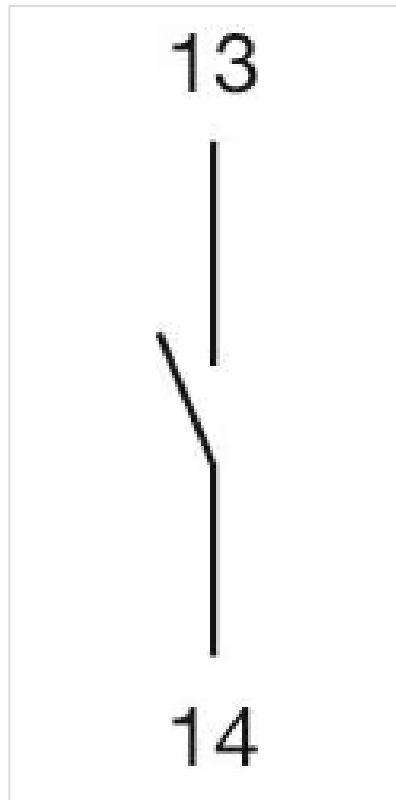
Kurzbeschreibung:	Schaltelement, Tastschaltelement, 250 V AC/DC @ 5 A, Silber, 1 S,
--------------------------	---

Schraubanschluss

Material: Kunststoff, nach UL 94 V0

Produkteigenschaften: Ohne Lampenanschluss

Schaltschemas:



Bauteilelayouts:

