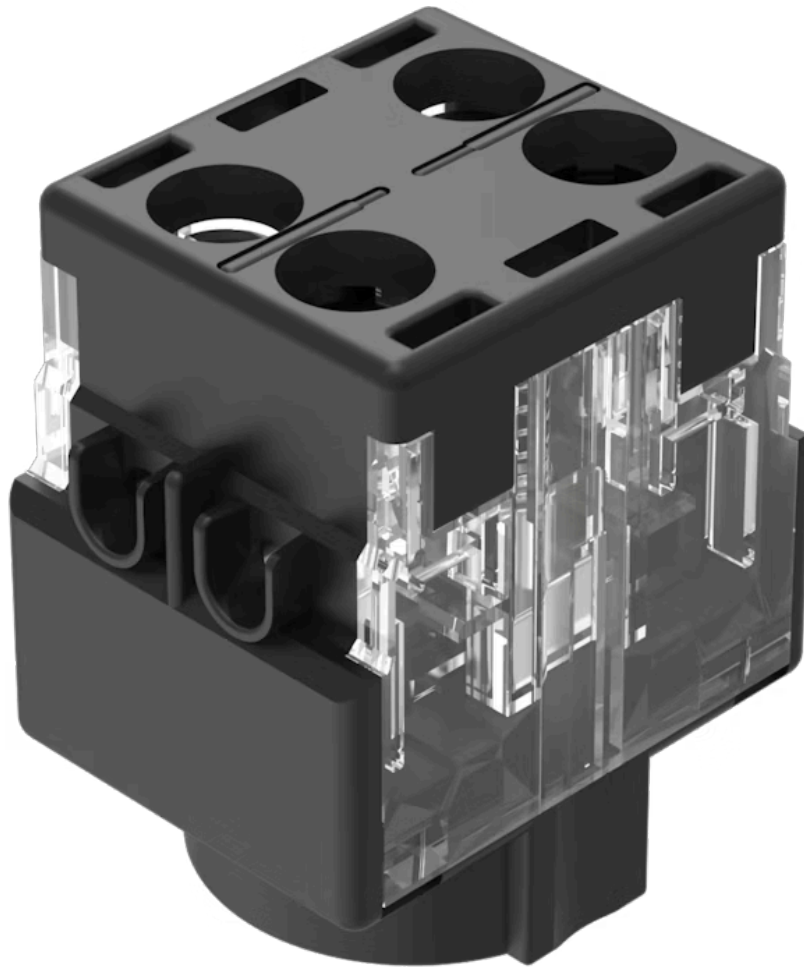


Schaltelement

61-8645.11



<https://www.eao.com/component/61-8645.11/de/s...>

Ihr Produkt:



61-8645.11 Schaltelement

ELEKTRISCHE KENNWERTE

Schaltspannung und Schaltstrom:

Wechselstrom mit Silberkontakt
Gebrauchskategorie AC-15
gemäss EN IEC 60947-5-1

| | | |
|----------|---------|---------|
| Spannung | 125 VAC | 250 VAC |
| Strom | 3 A | 2 A |

Gleichstrom mit Silberkontakt
Gebrauchskategorie DC-13
gemäss EN IEC 60947-5-1

| | |
|----------|---------|
| Spannung | 250 VDC |
| Strom | 0,2 A |

Kontakte:

1 Ö

Durchgangswiderstand:

Neuwert $\leq 50 \text{ m}\Omega$, gemäss DIN/IEC 60512-2-4, gemessen bei 100 mA, 10 V

Bemessungs-Betriebsspannung U_e:

250 VAC/DC gemäss EN IEC 60947-1

Bemessungs-Stossspannungs- Festigkeit U_{imp}:

4 kV, gemäss EN/IEC 60947-5-1

Bemessungs-Isolationsspannung U_i:

320 VAC, gemäss EN / IEC 60947-5-1

Empfohlene Minimalbetriebsdaten:

| | |
|----------|-----------|
| Spannung | 20 VAC/DC |
| Strom | 100 mA |

Schaltleistung:

250 V AC/DC @ 5 A

Elektrische Lebensdauer:

≥ 50000 Schaltzyklen bei 250VAC, 2A, $\cos\phi 0.95$,

Spannungsfestigkeit:

4000 VAC, 50 Hz, 1 Minute, gemäss DIN / IEC 60512-2 zwischen allen Anschlüssen und Erde

Überspannungskategorie:

III, gemäss EN / IEC 60947-5-1

Verschmutzungsgrad:

2, gemäss EN IEC 60947-1

Schutzklasse:

II, gemäss EN / IEC 61058-1

Normen:

Die Geräte entsprechen den «Bestimmungen für Niederspannungs-Schaltgeräte»
EN IEC 61058-1, EN IEC 60947-5-1

Thermischer Strom I_{th}:

5 A, gemäss EN / IEC 60947-5-1

MECHANISCHE KENNWERTE

| | |
|---------------------------------|---|
| Anschluss: | Schraubanschluss |
| Kontaktmaterial: | Silber |
| Schaltsystem: | Tastschaltelement |
| Schaltsystem Zusatztext: | Doppeltunterbrechendes Tastschaltsystem, Kontaktöffnungsweite 2 x 1.5 mm, mit 2 x 2 Kontaktpunkten je Schaltglied. Öffner-Schaltglieder der Tastschaltelemente erfüllen die Anforderungen an Schalter mit Zwangsöffnung nach EN / IEC 60947-5-12.17. |
| Schaltstufen: | 2 Stellungen |
| Drahtquerschnitt: | 1 Draht flexibel: 0,5 ... 0,75 mm ² 1 Draht hoch flexibel: 0,5 mm ² 1 Draht starr: 0,5 ... 1,5 mm ² 2 Drähte hoch flexibel: 0,5 mm ² 2 Drähte flexibel: 0,5 mm ² 2 Drähte starr: 0,75 mm ² |
| Gewicht: | 0.014 kg |

UMGEBUNGSBEDINGUNGEN

| | |
|---------------------------|---|
| IP-Schutzart: | IP40 |
| Einsatztemperatur: | - 25 °C ... + 55 °C |
| Lagertemperatur: | - 40 °C ... + 85 °C |
| Schockfestigkeit: | Max. 100 m / s ² Impulsbreite 11 ms, 3-Achsen (halbsinusförmig EN IEC 60068-2-27) |
| Schwingfestigkeit: | Max. 100 m / s ² von 10 Hz ... 500 Hz, (sinusförmig EN IEC 60068-2-6) |
| Klimafestigkeit: | Feuchte Wärme, zyklisch 96 Stunden, + 25 °C/97 %, +55 °C/93 % relative Feuchtigkeit, nach EN IEC 60068-2-30 Feuchte Wärme, konstant 56 Tage, + 40 °C/93 % relative Feuchtigkeit, gemäss EN IEC 60068-2-78 Rascher Temperaturwechsel 100 Zyklen, - 40 °C _ + 80 °C, nach EN _ IEC 60068-2-14 |

ZERTIFIKATE

| | |
|-----------------------|---|
| Approbationen: | CB (IEC 61058-1), CQC, CSA, DNV, ENEC (EN 61058-1), UL, VDE |
| Konformitäten: | CE, UKCA, 2011 / 65 / EC (RoHS), 2014 / 35 / EU (LVD) |
| REACH: | REACH konform |
| RoHS: | RoHS konform |

WEITERE

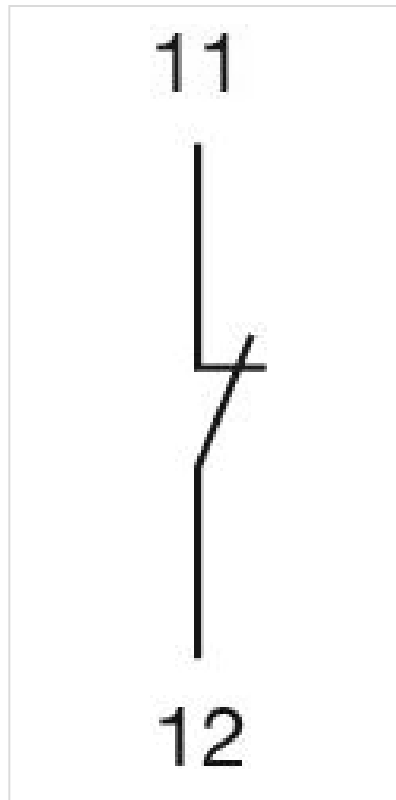
| | |
|--------------------------|---|
| Kurzbeschreibung: | Schaltelement, Tastschaltelement, 250 V AC/DC @ 5 A, Silber, 1 Ö, |
|--------------------------|---|

Schraubanschluss

Material: Kunststoff, nach UL 94 V0

Produkteigenschaften: Ohne Lampenanschluss

Schaltschemas:



Bauteilelayouts:

