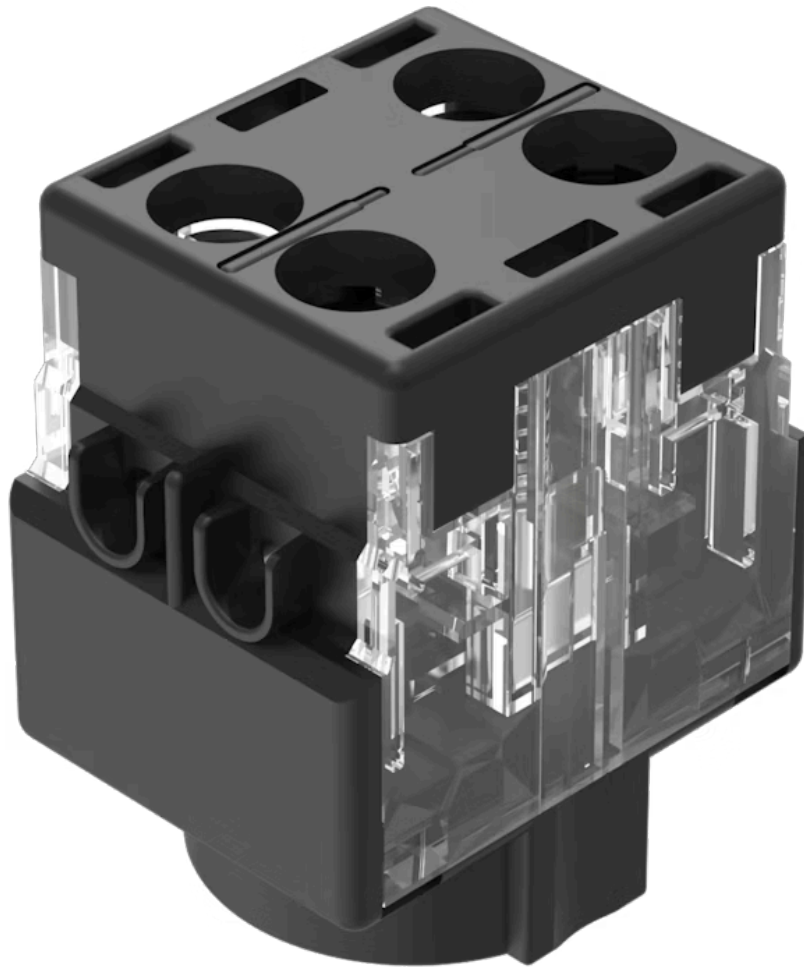


# Schaltelement

61-8675.11



<https://www.eao.com/component/61-8675.11/de/s...>

Ihr Produkt:



## 61-8675.11 Schaltelement

### ELEKTRISCHE KENNWERTE

#### Schaltspannung und Schaltstrom:

Wechselstrom mit Silberkontakt  
Gebrauchskategorie AC-15  
gemäss EN IEC 60947-5-1

Spannung	125 VAC	250 VAC
Strom	3 A	2 A

Gleichstrom mit Silberkontakt  
Gebrauchskategorie DC-13  
gemäss EN IEC 60947-5-1

Spannung	250 VDC
Strom	0,2 A

#### Kontakte:

1 Ö / 1 S

#### Durchgangswiderstand:

Neuwert  $\leq 50 \text{ m}\Omega$ , gemäss DIN/IEC 60512-2-4, gemessen bei 100 mA, 10 V

#### Bemessungs-Betriebsspannung U<sub>e</sub>:

250 VAC/DC gemäss EN IEC 60947-1

#### Bemessungs-Stosspannungs- Festigkeit U<sub>imp</sub>:

4 kV, gemäss EN/IEC 60947-5-1

#### Bemessungs-Isolationsspannung U<sub>i</sub>:

320 VAC, gemäss EN / IEC 60947-5-1

#### Empfohlene Minimalbetriebsdaten:

Spannung	20 VAC/DC
Strom	100 mA

#### Schaltleistung:

250 V AC/DC @ 5 A

#### Elektrische Lebensdauer:

$\geq 50000$  Schaltzyklen bei 250VAC, 2A,  $\cos\phi 0.95$ ,

#### Spannungsfestigkeit:

4000 VAC, 50 Hz, 1 Minute, gemäss DIN / IEC 60512-2 zwischen allen Anschlüssen und Erde

#### Überspannungskategorie:

III, gemäss EN / IEC 60947-5-1

#### Verschmutzungsgrad:

2, gemäss EN IEC 60947-1

#### Schutzklasse:

II, gemäss EN / IEC 61058-1

#### Normen:

Die Geräte entsprechen den «Bestimmungen für Niederspannungs-Schaltgeräte»  
EN IEC 61058-1, EN IEC 60947-5-1

#### Thermischer Strom I<sub>th</sub>:

5 A, gemäss EN / IEC 60947-5-1

## MECHANISCHE KENNWERTE

<b>Anschluss:</b>	Schraubanschluss
<b>Kontaktmaterial:</b>	Silber
<b>Schaltsystem:</b>	Tastschaltelement
<b>Schaltsystem Zusatztext:</b>	Doppeltunterbrechendes Tastschaltsystem, Kontaktöffnungsweite 2 x 1.5 mm, mit 2 x 2 Kontaktpunkten je Schaltglied. Öffner-Schaltglieder der Tastschaltelemente erfüllen die Anforderungen an Schalter mit Zwangsöffnung nach EN / IEC 60947-5-12.17.
<b>Schaltstufen:</b>	2 Stellungen
<b>Drahtquerschnitt:</b>	1 Draht flexibel: 0,5 ... 0,75 mm <sup>2</sup> 1 Draht hoch flexibel: 0,5 mm <sup>2</sup> 1 Draht starr: 0,5 ... 1,5 mm <sup>2</sup> 2 Drähte hoch flexibel: 0,5 mm <sup>2</sup> 2 Drähte flexibel: 0,5 mm <sup>2</sup> 2 Drähte starr: 0,75 mm <sup>2</sup>
<b>Gewicht:</b>	0.016 kg

## UMGEBUNGSBEDINGUNGEN

<b>IP-Schutzart:</b>	IP40
<b>Einsatztemperatur:</b>	- 25 °C ... + 55 °C
<b>Lagertemperatur:</b>	- 40 °C ... + 85 °C
<b>Schockfestigkeit:</b>	Max. 100 m / s <sup>2</sup> Impulsbreite 11 ms, 3-Achsen (halbsinusförmig EN IEC 60068-2-27)
<b>Schwingfestigkeit:</b>	Max. 100 m / s <sup>2</sup> von 10 Hz ... 500 Hz, (sinusförmig EN IEC 60068-2-6)
<b>Klimafestigkeit:</b>	Feuchte Wärme, zyklisch 96 Stunden, + 25 °C/97 %, +55 °C/93 % relative Feuchtigkeit, nach EN IEC 60068-2-30 Feuchte Wärme, konstant 56 Tage, + 40 °C/93 % relative Feuchtigkeit, gemäss EN IEC 60068-2-78 Rascher Temperaturwechsel 100 Zyklen, - 40 °C _ + 80 °C, nach EN _ IEC 60068-2-14

## ZERTIFIKATE

<b>Approbationen:</b>	CB (IEC 61058-1), CQC, CSA, DNV, ENEC (EN 61058-1), UL, VDE
<b>Konformitäten:</b>	CE, UKCA, 2011 / 65 / EC (RoHS), 2014 / 35 / EU (LVD)
<b>REACH:</b>	REACH konform
<b>RoHS:</b>	RoHS konform

## WEITERE

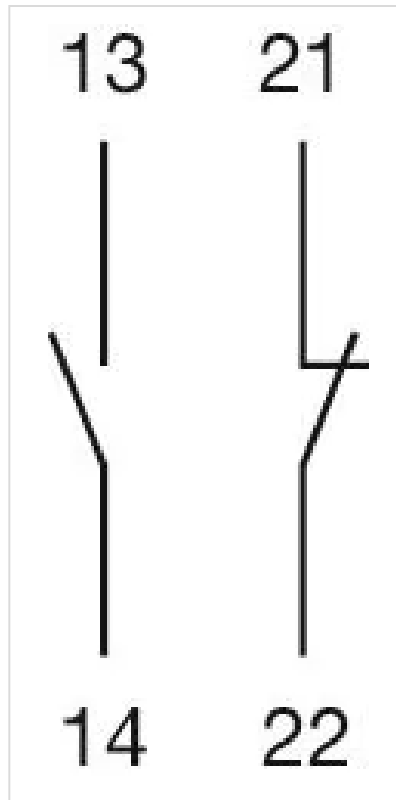
<b>Kurzbeschreibung:</b>	Schaltelement, Tastschaltelement, 250 V AC/DC @ 5 A, Silber, 1 Ö / 1 S,
--------------------------	---

Schraubanschluss

**Material:** Kunststoff, nach UL 94 V0

**Produkteigenschaften:** Ohne Lampenanschluss

**Schaltschemas:**



**Bauteilelayouts:**

