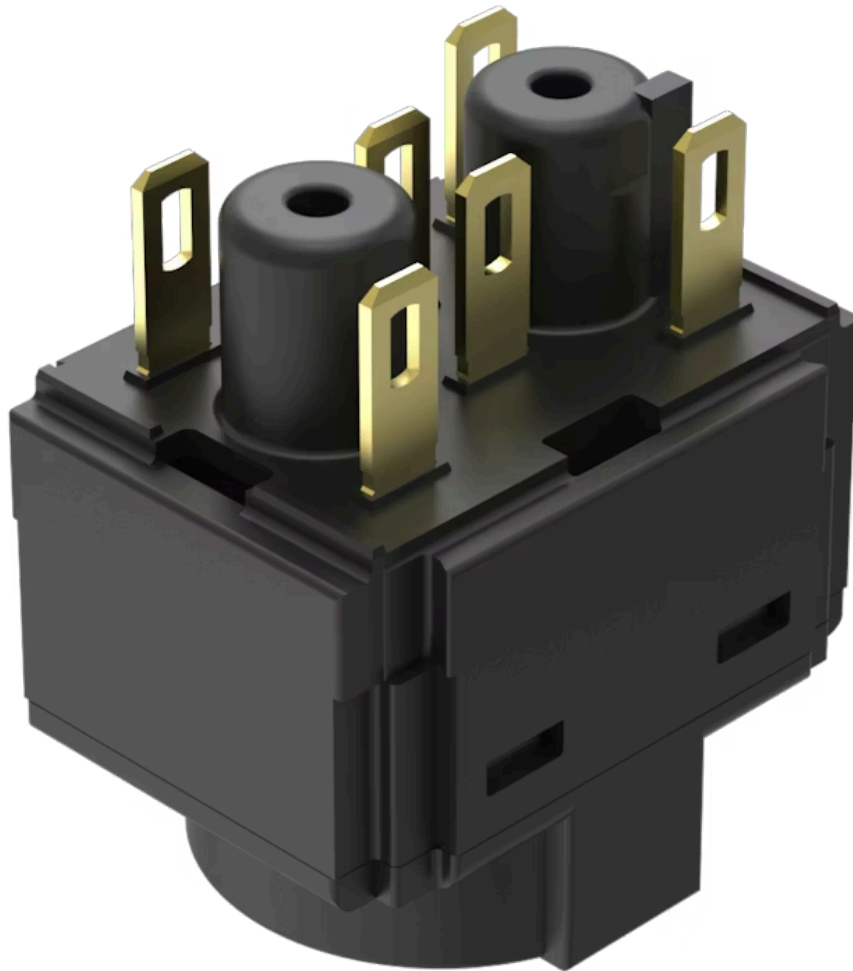


# Schaltelement

61-8750.37



<https://www.eao.com/component/61-8750.37/de/s...>

Ihr Produkt:



## 61-8750.37 Schaltelement

### ELEKTRISCHE KENNWERTE

#### Schaltspannung und Schaltstrom:

Wechselstrom mit Goldkontakt  
Gebrauchskategorie AC-15  
gemäss EN IEC 60947-5-1  
Spannung 50 VAC  
Strom 0,5 A  
Gleichstrom mit Goldkontakt  
Gebrauchskategorie DC-13  
gemäss EN IEC 60947-5-1  
Spannung 50 VDC  
Strom 0.1 A

#### Kontakte:

2 Ö

#### Bemessungs-Betriebsspannung Ue:

50 VAC / DC, gemäss EN / IEC 60947-5-1

#### Bemessungs-Stossspannungs- Festigkeit Uimp:

0,8 kV, gemäss EN / IEC 60947-5-1

#### Bemessungs-Isolationsspannung Ui:

320 VAC, gemäss EN / IEC 60947-5-1

#### Empfohlene Minimalbetriebsdaten:

Spannung 10 VAC/DC  
Strom 2 mA

#### Schaltleistung:

50 V AC/DC @ 0,3 A

#### Spannungsfestigkeit:

4000 VAC, 50 Hz, 1 Minute, gemäss DIN / IEC 60512-2 zwischen allen Anschlüssen und Erde

#### Überspannungskategorie:

III, gemäss EN / IEC 60947-5-1

#### Verschmutzungsgrad:

2, gemäss EN IEC 60947-1

#### Schutzklasse:

II, gemäss EN / IEC 61058-1

#### Normen:

Die Geräte entsprechen den «Bestimmungen für Niederspannungs-Schaltgeräte»  
EN IEC 61058-1, EN IEC 60947-5-1

#### Thermischer Strom Ith:

3 A

### MECHANISCHE KENNWERTE

#### Anschluss:

Steckanschluss, 2,8 x 0,5 mm

<b>Kontaktmaterial:</b>	Gold
<b>Schaltsystem:</b>	Tastschaltelement
<b>Schaltsystem Zusatztext:</b>	Doppeltunterbrechendes Tastschaltsystem, Kontaktöffnungsweite 2 x 1.5 mm, mit 2 x 2 Kontaktpunkten je Schaltglied. Öffner-Schaltglieder der Tastschaltelemente erfüllen die Anforderungen an Schalter mit Zwangsöffnung nach EN / IEC 60947-5-12.17.
<b>Schaltstufen:</b>	3 Stellungen
<b>Drahtquerschnitt:</b>	1 Draht flexibel: 0,5 ... 0,75 mm <sup>2</sup> 1 Draht hoch flexibel: 0,5 mm <sup>2</sup> 1 Draht starr: 0,5 ... 1,5 mm <sup>2</sup> 2 Drähte flexibel: 0,5 ... 0,75 mm <sup>2</sup> 2 Drähte hoch flexibel: 0,5 mm <sup>2</sup> 2 Drähte starr: 0,5 ... 1,5 mm <sup>2</sup>
<b>Gewicht:</b>	0.008 kg

## UMGEBUNGSBEDINGUNGEN

<b>IP-Schutzart:</b>	IP40
<b>Einsatztemperatur:</b>	– 25 °C ... + 55 °C
<b>Lagertemperatur:</b>	– 40 °C ... + 85 °C
<b>Schockfestigkeit:</b>	Max. 100 m / s <sup>2</sup> Impulsbreite 11 ms, 3-Achsen (halbsinusförmig EN IEC 60068-2-27)
<b>Schwingfestigkeit:</b>	Max. 100 m / s <sup>2</sup> von 10 Hz ... 500 Hz, (sinusförmig EN IEC 60068-2-6)
<b>Klimafestigkeit:</b>	Feuchte Wärme, zyklisch 96 Stunden, + 25 °C/97 %, +55 °C/93 % relative Feuchtigkeit, nach EN IEC 60068-2-30 Feuchte Wärme, konstant 56 Tage, + 40 °C/93 % relative Feuchtigkeit, gemäss EN IEC 60068-2-78 Rascher Temperaturwechsel 100 Zyklen, – 40 °C _ + 80 °C, nach EN _ IEC 60068-2-14

## ZERTIFIKATE

<b>Approbationen:</b>	CB (IEC 61058-1), CQC, CSA, DNV, ENEC (EN 61058-1), UL, VDE
<b>Konformitäten:</b>	CE, UKCA, 2011 / 65 / EC (RoHS), 2014 / 35 / EU (LVD)
<b>REACH:</b>	REACH konform
<b>RoHS:</b>	RoHS konform

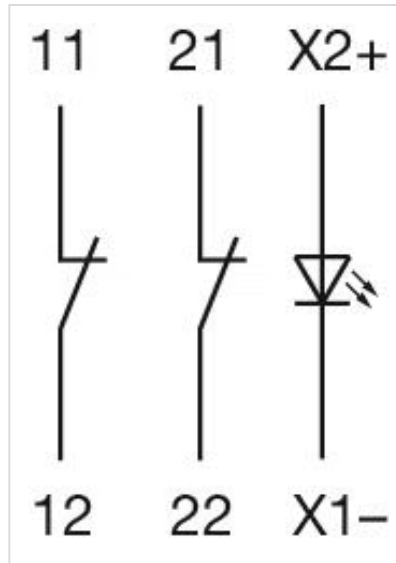
## WEITERE

<b>Kurzbeschreibung:</b>	Schaltelement, Tastschaltelement, 50 V AC/DC @ 0,3 A, Gold, 2 Ö, Steckanschluss, 2,8 x 0,5 mm
<b>Material:</b>	Kunststoff, nach UL 94 V0
<b>Produkteigenschaften:</b>	Mit Lampenanschluss

**Hinweise:**

Mit Lampenanschluss

**Schaltschemas:**



**Bauteilelayouts:**

