

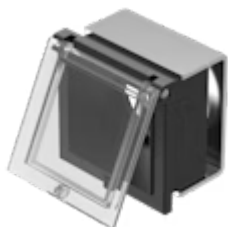
Schutzklappe

61-9921.0



<https://www.eao.com/component/61-9921.0/de/sc...>

Ihr Produkt:



61-9921.0 Schutzklappe

FRONT

Frontabmessung: 24 mm x 24 mm

Farbe: Farblos

MONTAGE

Bauform: flach

Einbauöffnung: 21 mm x 21 mm

MECHANISCHE KENNWERTE

Gewicht: 0.004 kg

WEITERE

Kurzbeschreibung: Schutzklappe, 24 mm x 24 mm, 18 mm x 18 mm, 21 mm x 21 mm, Kunststoff, transparent, Farblos

Titel Zubehör: Schutzklappe

Abmessung: 24 mm x 24 mm

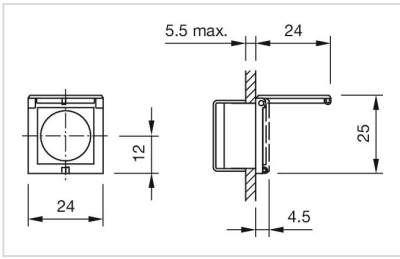
Innenabmessung: 18 mm x 18 mm

Material: Kunststoff

Produkteigenschaften: Aufklappbar, plombierbar, für Gerät mit Frontabmessung 24 mm x 24 mm

Optik: transparent

Abmessungen:



Für Art.-Nr. 61-9921.0