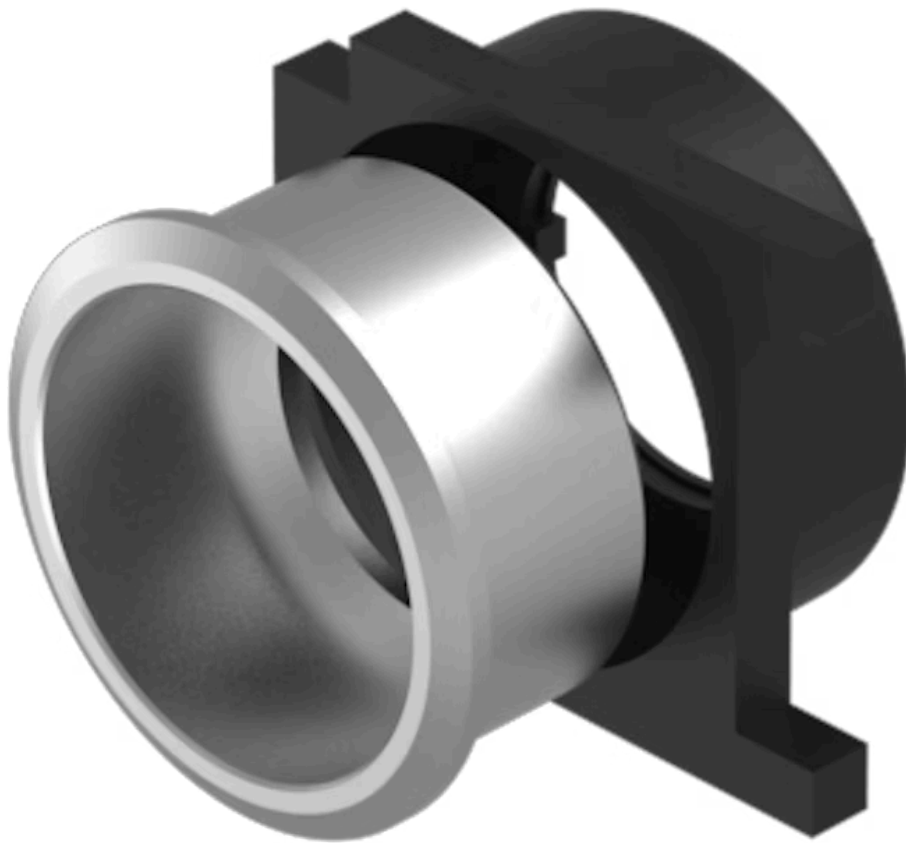


# Frontrahmen-Set

61-9933.0



<https://www.eao.com/component/61-9933.0/de/fr...>

Ihr Produkt:

---



## 61-9933.0 Frontrahmen-Set

### FRONT

<b>Frontabmessung:</b>	Ø 25 mm
<b>Frontform:</b>	rund
<b>Frontrahmen Farbe:</b>	Natur
<b>Frontrahmen Material:</b>	Aluminium

### MONTAGE

<b>Einbauöffnung:</b>	Ø 22,5 mm
<b>Montage-Typ:</b>	Paneel-Montage

### MECHANISCHE KENNWERTE

<b>Gewicht:</b>	0.005 kg
-----------------	----------

### ZERTIFIKATE

<b>REACH:</b>	REACH konform
<b>RoHS:</b>	RoHS konform

### WEITERE

<b>Kurzbeschreibung:</b>	Frontrahmen-Set, Ø 25 mm, Ø 19,7 mm, Natur, Aluminium
<b>Abmessung:</b>	Ø 25 mm
<b>Innenabmessung:</b>	Ø 19,7 mm
<b>Produkteigenschaften:</b>	Zu Leuchtmelder, Drucktaste und Leuchtdrucktaste
<b>Hinweise:</b>	Bei eloxierten Aluminiumteilen kann es aus produktionstechnischen Gründen zu Farbunterschieden kommen

Einbauöffnungen:

