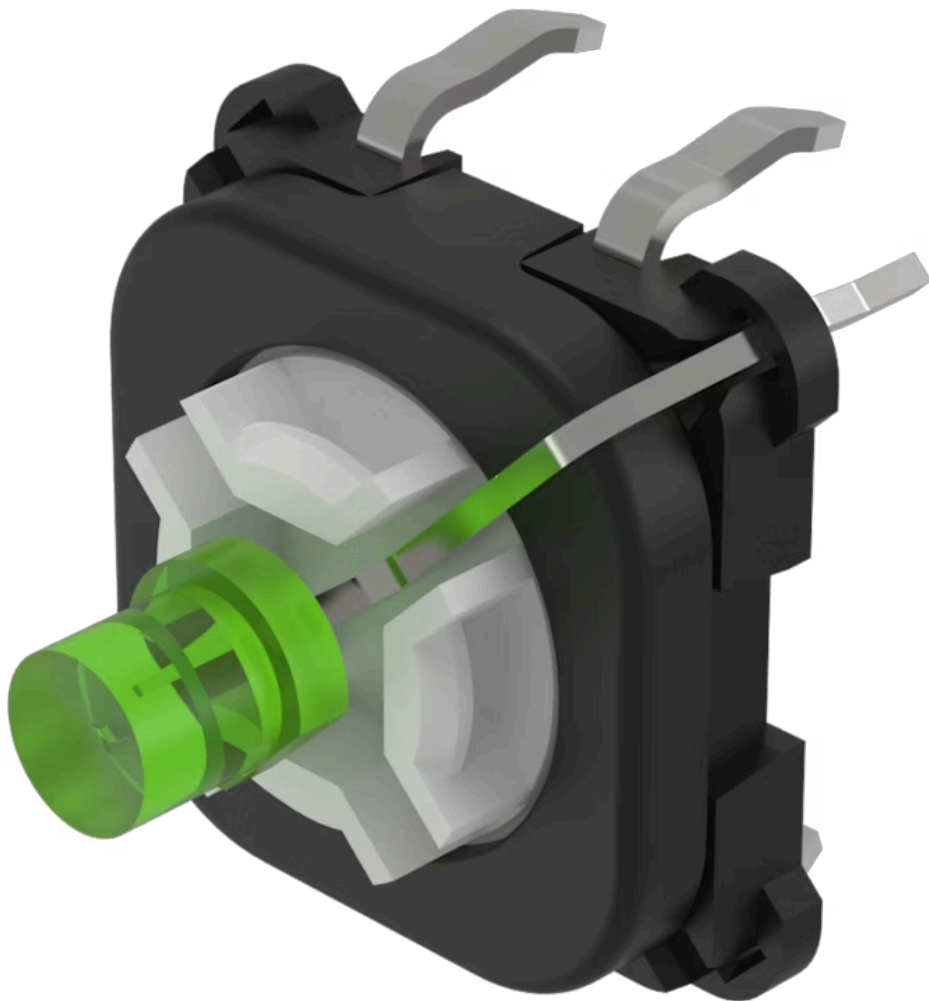


Schaltelement

70-220.5S



<https://www.eao.com/component/70-220.5S/de/sc...>

Ihr Produkt:



70-220.5S Schaltelement

BEDIEN-/ANZEIGETEIL

Leuchtmittel Farbe: Grün

ELEKTRISCHE KENNWERTE

Kontakte: 1 S
Schaltleistung: 42 V DC @ 0,1 A
Lichtstärke: 650 mcd

MECHANISCHE KENNWERTE

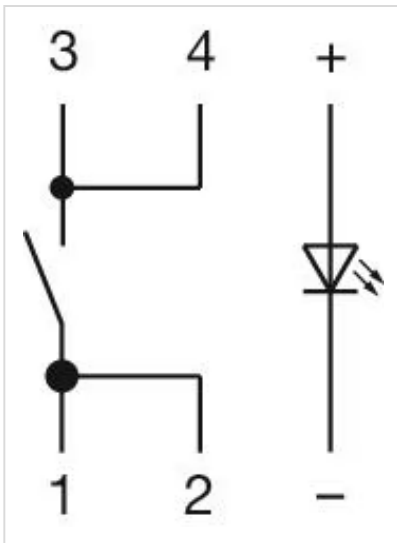
Anschluss: Printanschluss
Kontaktmaterial: Gold
Schaltfunktion: Impuls
Schaltsystem: Kurzhubelement
Gewicht: 0.001 kg

ZERTIFIKATE

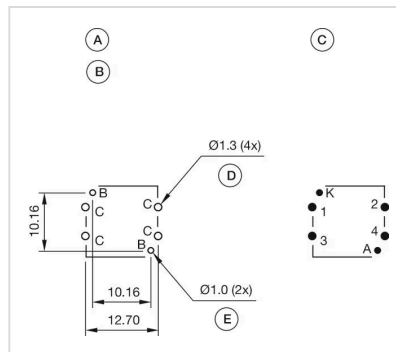
REACH: REACH konform
RoHS: RoHS konform

WEITERE

Kurzbeschreibung: Schaltelement, Kurzhubelement, 42 V DC @ 0,1 A, Gold, 1 S, Printanschluss
Hinweise: Der Vorwiderstand zu LED ist kundenseitig zu bestimmen
Schaltschemas:



Bauteilelayouts:



- A = Schaltelement mit Ausleuchtung
- B = Single-LED
- C = Bohrplan (Bauteilseite)
- D = Bohrung für Schaltelement, Pad max. \varnothing 2,5 mm
- E = Bohrung für LED

Abmessungen:

