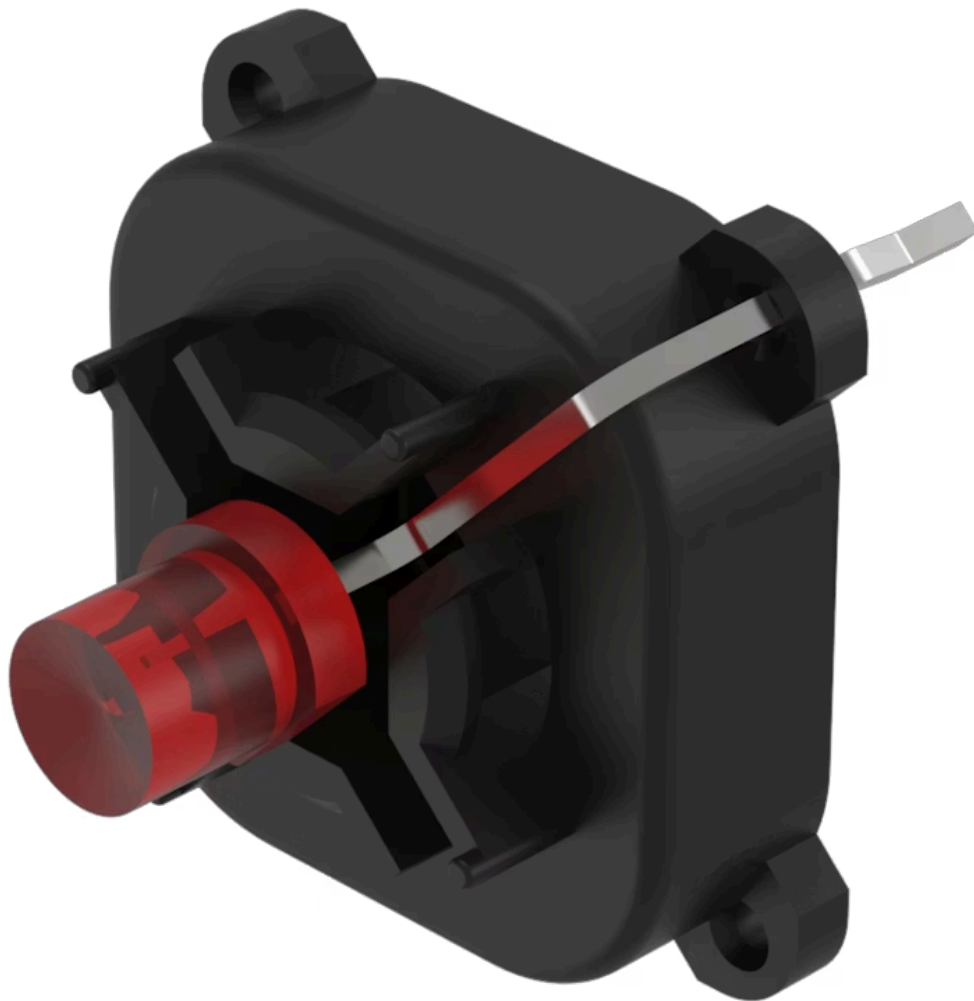


Leuchtmelderelement

70-820.2S



<https://www.eao.com/component/70-820.2S/de/le...>

Ihr Produkt:



70-820.2S Leuchtmelderelement

BEDIEN-/ANZEIGETEIL

Leuchtmittel Farbe: Rot

ELEKTRISCHE KENNWERTE

Betriebsspannung: 2 DC

Lichtstärke: 160 mcd

MECHANISCHE KENNWERTE

Anschluss: Printanschluss

Gewicht: 0.001 kg

ZERTIFIKATE

REACH: REACH konform

RoHS: RoHS konform

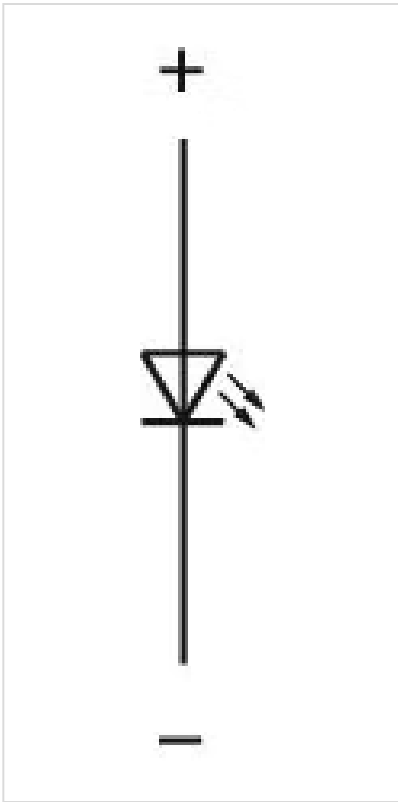
WEITERE

Kurzbeschreibung: Leuchtmelderelement, Rot, Single-LED, 2 DC, Printanschluss

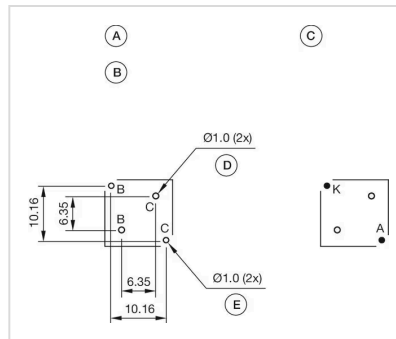
Leuchtmittel Art: Single-LED

Hinweise: Der Vorwiderstand zu LED ist kundenseitig zu bestimmen

Schaltschemas:



Bauteilelayouts:



- A = Leuchtmelderelement
- B = Single-LED
- C = Bohrplan (Bauteilseite)
- D = Bohrung für Zentrierstifte nicht metallisch
- E = Bohrung für LED

Abmessungen:

